

## 2 土地区画整理事業

### 1 事業計画変更の概要

#### (1) 主な経緯

月 日	概 要
平成 22 年 12 月 9 日	組合が事業計画変更認可申請書を市に提出
平成 23 年 1 月 4 日～17 日	市が事業計画変更の縦覧（2 週間） [参考資料-3]
〃 1 月 18 日～31 日	意見書の提出
〃 2 月上旬	事業計画書を認可・公告（予定）

#### (2) 主な変更内容

○公共施設整備の進捗に伴う工事費の精査及び保留地処分金の確定等による  
資金計画の変更並びに年度別資金計画の変更

(全体事業費 64 百万円の増額)

○計画人口の変更に伴う設計方針の変更

#### ①資金計画

(単位：百万円)

	区 分	金 額	
収 入	保 留 地 処 分 金	(3,320.0) 3,353.88	
	補 助 金	2,000.0	
	そ の 他	( - ) 30.12	
	合 計	(5,320.0) 5,384.0	
支 出	公共施設整備費	築 造 費	(2,244.5) 2,298.7
		移 転 費	(1,272.0) 1,245.5
		移 設 費	68.2
	上 下 水 道 等 設 置 費	272.7	
	整 地 ・ そ の 他 工 事 費	(465.6) 491.9	
	調 査 設 計 費	(570.0) 620.0	
	事 務 費 等	(427.0) 387.0	
合 計	(5,320.0) 5,384.0		

( ) 内は変更前

②年次別資金計画

(単位：百万円)

	平成 20 年度	平成 21 年度	平成 22 年度	平成 23 年度	平成 24 年度	合 計
事業費	1,410.2	(1,878.7) 1,199.9	(1,276.2) 1,817.5	(688.2) 891.7	(66.7) 64.7	(5,320.0) 5,384.0
組 合	(917.2) 917.2	(1,407.3) 930.0	(388.2) 819.6	(540.6) 652.5	(66.7) 64.7	(3,320.0) 3,384.0
補助金	493.0	(471.4) 269.9	(888.0) 997.9	(147.6) 239.2	—	2,000.0
国	236.5	(164.7) 89.45	(254.0) 283.45	(10.8) 56.6	—	666.0
府	236.5	(164.7) 89.45	(254.0) 283.45	(10.8) 56.6	—	666.0
市	20.0	(142.0) 91.0	(380.0) 431.0	126.0	—	668.0

※ 各年度における事業費及び補助金額については、繰越金額を含んだ額

( ) 内は変更前

③計画人口の変更に伴う設計方針の変更（抜粋）

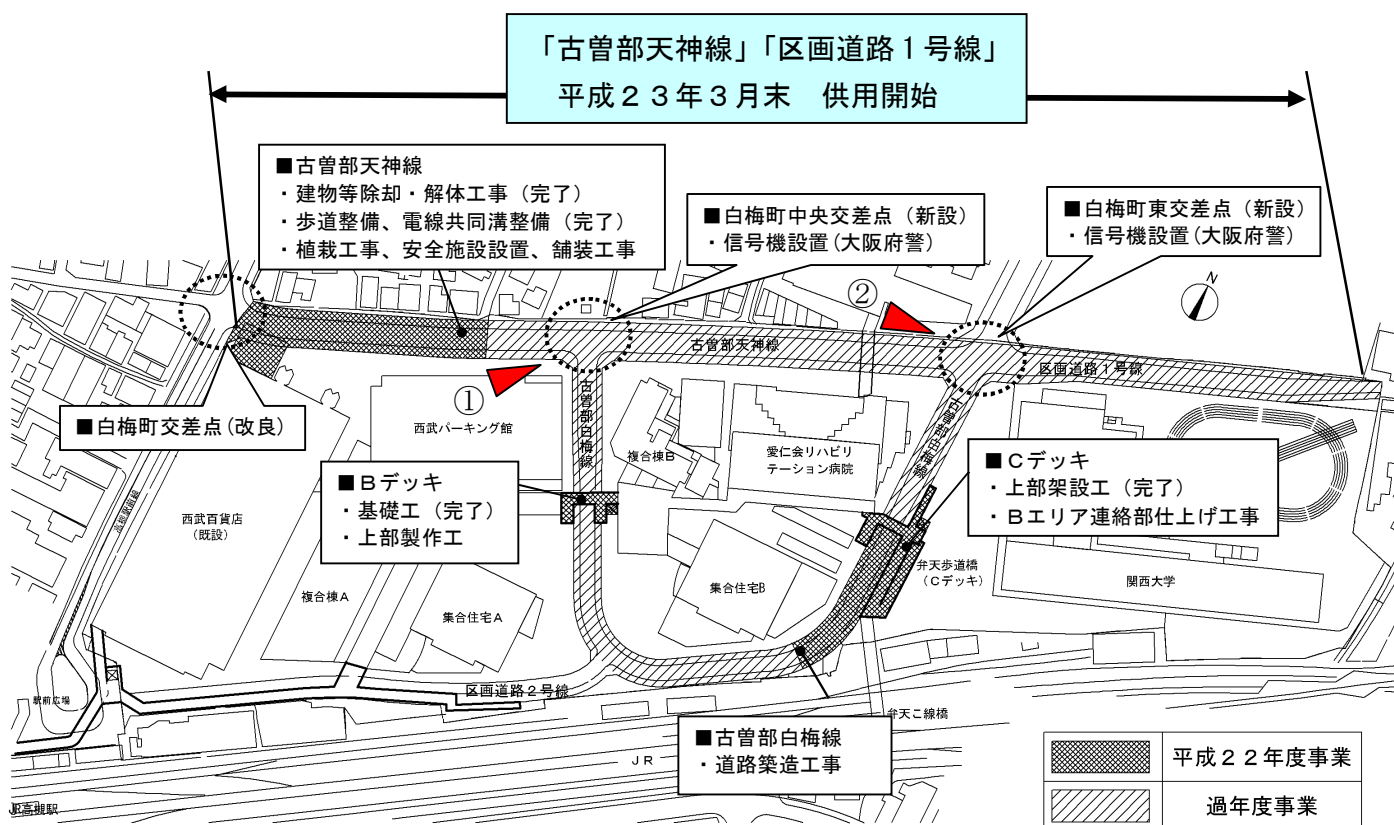
	変更前	変更後
人口計画	約 2,600 人・280 人/ha	約 3,300 人・360 人/ha
公園・緑地 整備計画	地区面積の 3%以上かつ居住人口 3 m <sup>2</sup> /人以上の公園、緑地面積を確保し、1ヶ所の防災性のある公園とポケットパーク的な公園及び緑地を J R 東海道本線沿いに設ける。	土地区画整理法施行規則第 9 条第 6 号の規定に基づき、地区面積の 3%以上の公園、緑地面積を確保し、1ヶ所の防災性のある公園とポケットパーク的な公園及び緑地を J R 東海道本線沿いに設けるとともに、地区全体において、公園、緑地面積とあわせて居住人口 3 m <sup>2</sup> /人以上となるようオープンスペースを適切に配置することにより健全な市街地の形成を行う。

## 2 公共施設整備

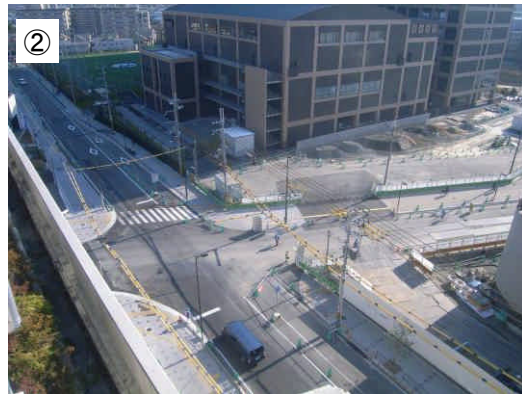
### (1) 平成 22 年度事業の主な執行状況

対象施設	本年度工事の概要
古曽部天神線	建物等除却・解体工事、歩道整備、電線共同溝整備（完了） 植栽工事、安全施設設置、舗装工事（～3月末、夜間施工有）
古曽部白梅線	道路築造工事（～3月末）
B デッキ	基礎工事（完了）、上部製作工
C デッキ	上部架設工（完了）、弁天歩道橋供用開始（平成 22 年 12 月 24 日） Bエリア連絡部仕上げ工事（～3月末）

※電線共同溝整備完了に伴い、既設電柱は平成 23 年度より順次撤去予定



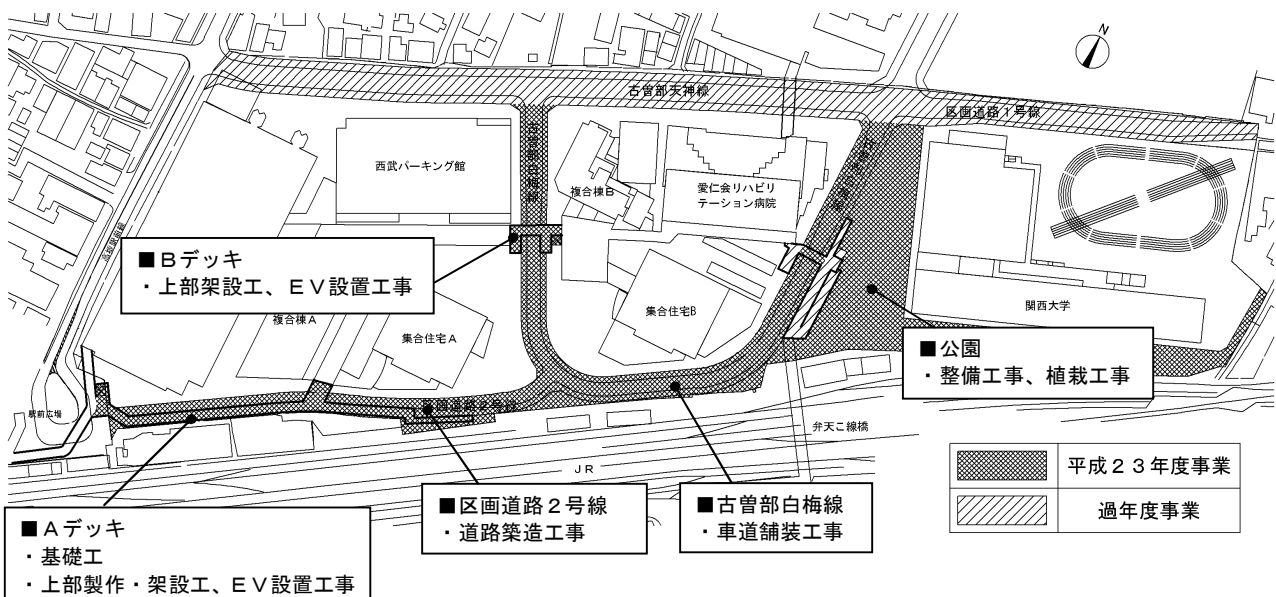
補助金執行状況		
補助金種別	市補助金	国・府補助金
当初予算額	380 百万円	416.4 百万円
執行見込み額	373 百万円	403.8 百万円
繰越見込み額	7 百万円	12.6 百万円
繰越対象工事	Bデッキ 上部製作工	



(2) 平成 23 年度の工事予定

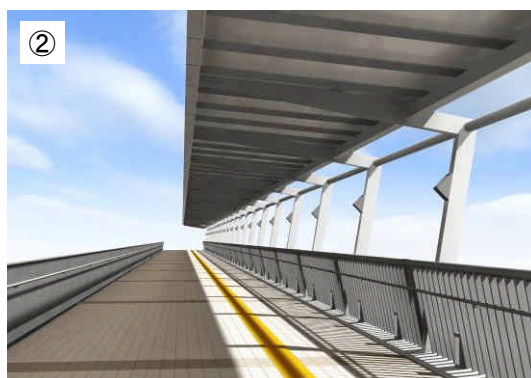
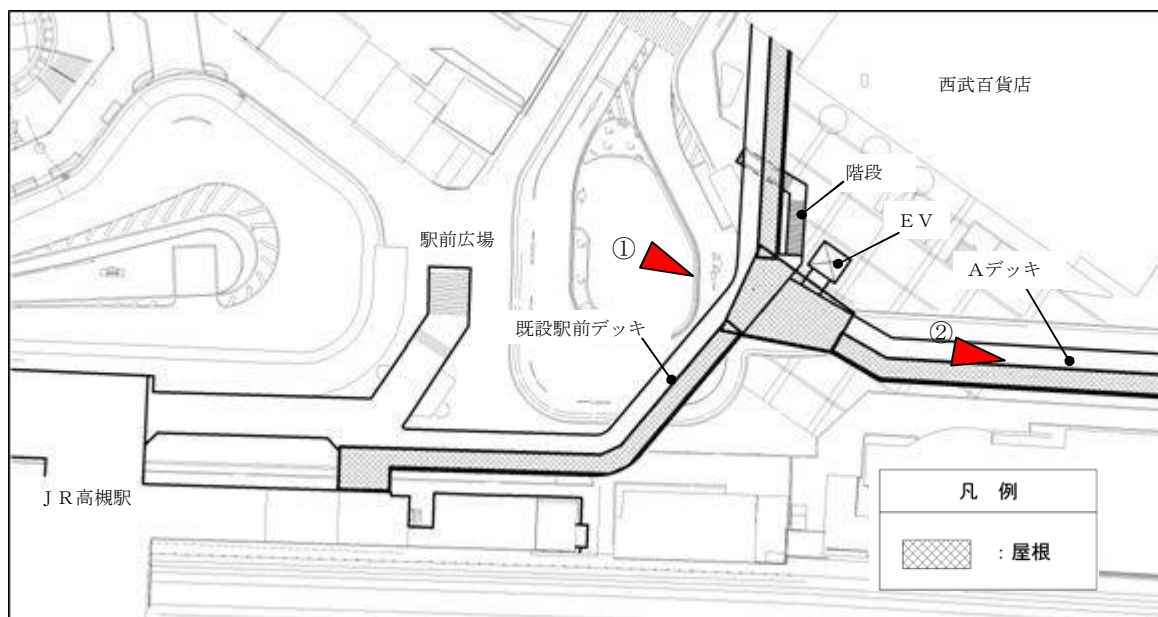
○平成 24 年 4 月のまちびらきに向けて、全公共施設の整備を完了

対 象	概 要
A デ ッ キ	J R 高槻駅と北東地区を屋根付きデッキで連絡 Aエリアの駅前広場部分にEVを設置
B デ ッ キ	A・Bエリアを屋根付きデッキで連結 両側に階段、Bエリア側にEVを設置
区画道路2号線	既存の駅前広場から東行き一方通行の道路
公 園 工 事	整備工事、植栽工事
古 曾 部 白 梅 線	車道舗装工、安全施設設置等仕上げ工事
そ の 他	画地測量・換地設計業務、既設駅前デッキの改修等

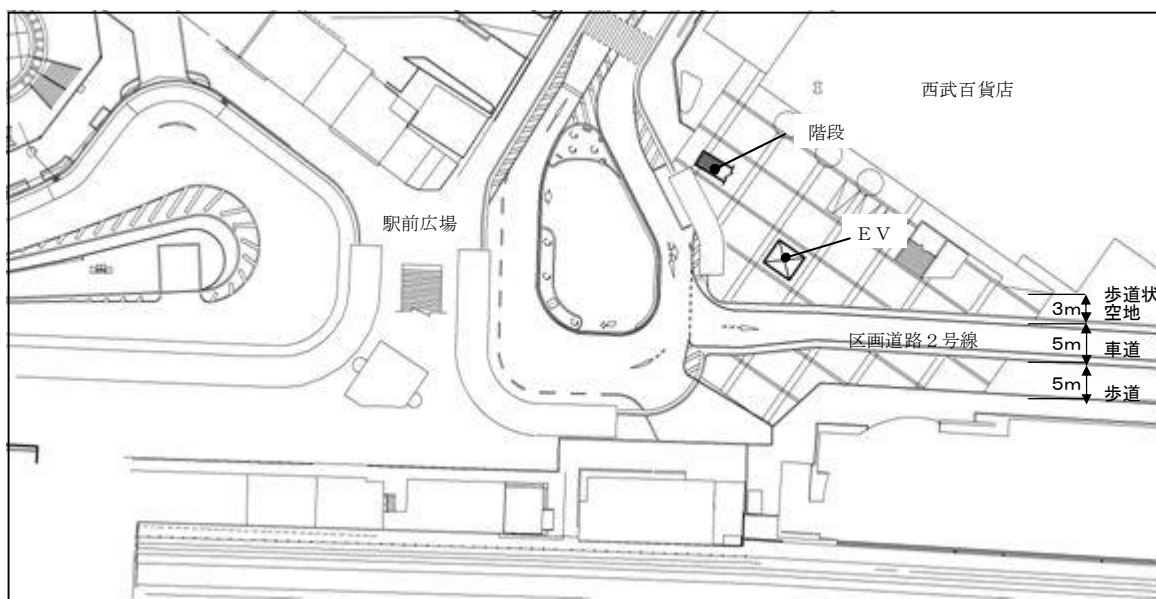


[駅前広場周辺整備計画 (案)]

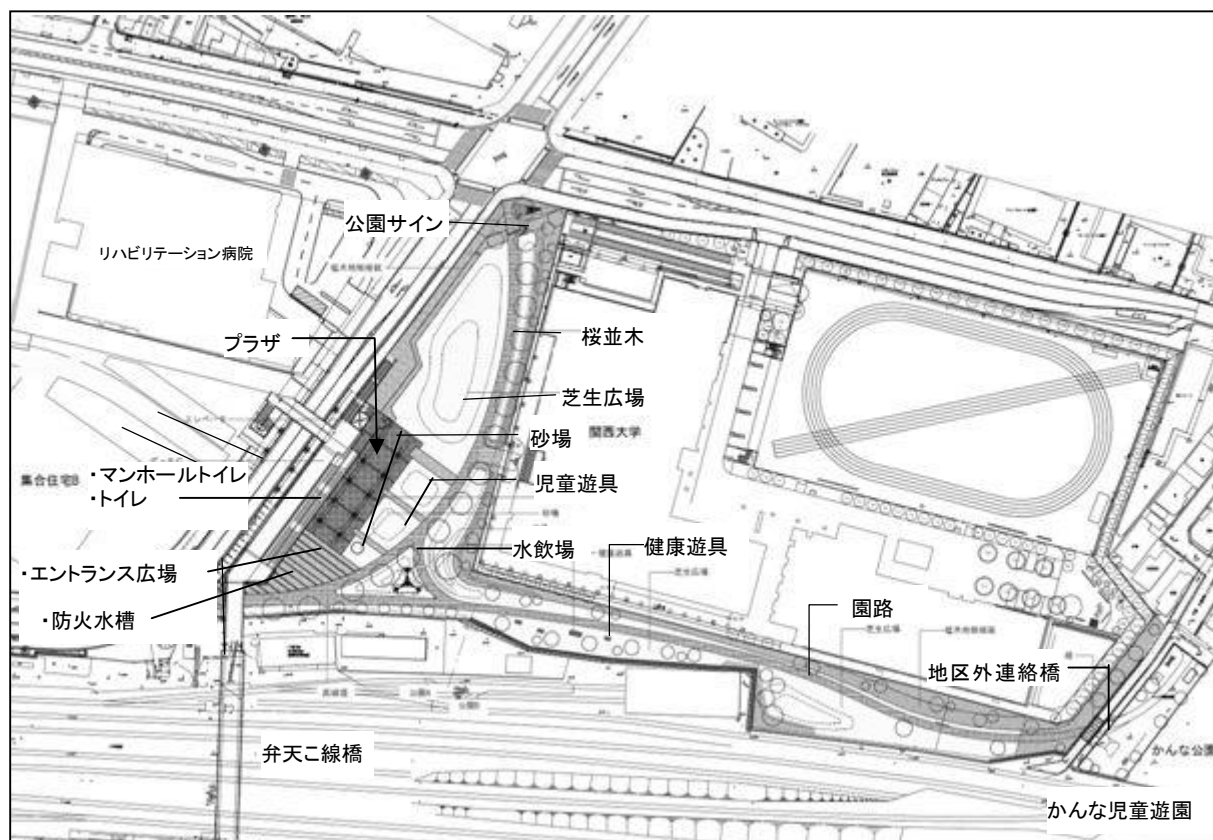
<デッキ階>



<地上階>



[公園施設整備計画 (案)]



項目	概要	
名称	弁天公園	
空間構成	芝生広場	多目的な利用に応える広場
	エントランス広場	通常の広場機能に加え、緊急時における防災活動を補助する広場
	プラザ	緑に囲まれたゲート 樹下には憩いと休息のスペースを整備 弁天歩道橋下に利便施設を配置
植栽	維持管理を考慮しつつ、十分な緑量を確保し季節感を創出	
	常緑樹	アラカシ、ヒノキ、ソヨゴ、ヒイラギモクセイ など
	落葉樹 低木、地被類	サクラ類、モミジ類 など ツツジ類、オタフクナンテン、野芝 など
園路	L=約 380m、W=2.0~2.5m、透水性舗装 (緊急車両等の走行対応)	
設備	遊具	児童遊具、砂場、健康遊具
	安全設備	災害用マンホールトイレ、耐震性防火水槽(100t) ソーラー電源照明灯
	その他	トイレ(多目的トイレ含む)、ベンチ、水飲み場 自転車進入防止柵、地区外連絡橋 公園サイン、記念銘板 (地区の由来など)