

北部大阪都市計画道路の変更(高槻市決定)

都市計画道路中、3・5・207-16号高槻駅前線ほか2路線を、次のように変更する。

種別	名称		位置			区域	構造				備考
	番号	路線名	起点	終点	主な経過地	延長	構造形式	車線の数	幅員	地表式の区間における鉄道等との交差の構造	
幹線街路	3・5・207-16	高槻駅前線	高槻市白梅町地内	高槻市天神町一丁目地内		約 310m	地表式	2車線	15m	幹線街路と平面交差3箇所	なお、高槻市白梅町地内にJR高槻駅北駅前交通広場を設ける。(JR高槻駅北駅前広場 約6,700㎡)
	3・5・207-17	上田辺芥川線	高槻市上田辺町地内	高槻市芥川町一丁目地内		約 800m	地表式	2車線	14m	JR東海道本線と立体交差 幹線街路高槻北駅南芥川線と立体交差 幹線街路と平面交差2箇所	
	3・4・207-41	古曽部天神線	高槻市古曽部町二丁目地内	高槻市天神町一丁目地内		約 690m	地表式	2車線	18m	幹線街路と平面交差5箇所	

「位置及び区域は計画図のとおり」

## 理 由

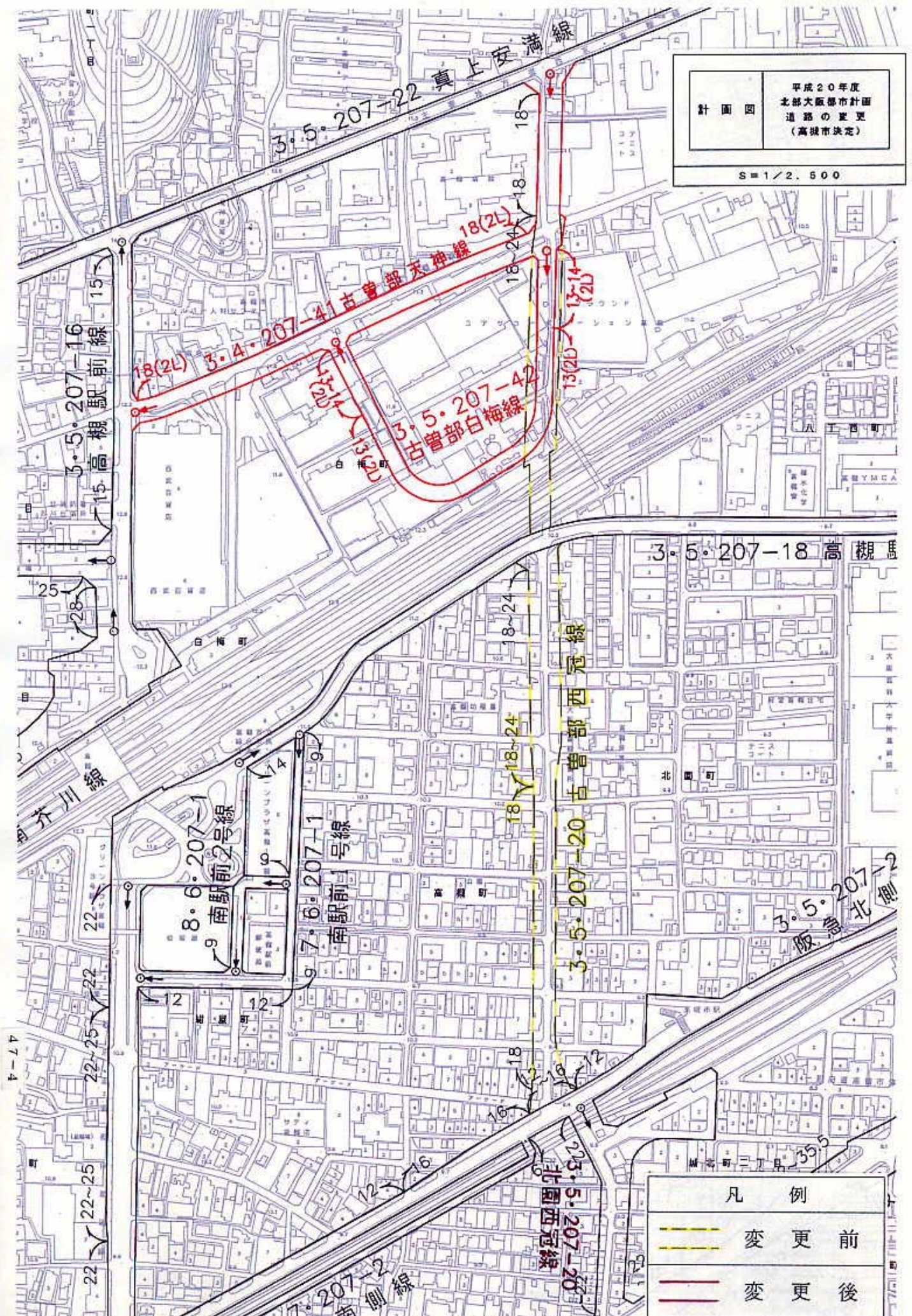
J R 高槻駅北東地区における大規模な土地利用の転換に伴い、早急に J R 高槻駅周辺地域の交通環境の改善を図る必要があるため、ネットワークやアクセス性、費用便益等を総合的に見直し、現都市計画道路の延伸や一部廃止等を行うことにより、早期に実現可能な都市計画変更を本案のとおり行うものです。



計 画 図

平成20年度  
北部大阪都市計画  
道路の変更  
(高槻市決定)

S=1/2,500



凡 例

- 変更前
- 変更後