

JR 高槻駅北東地区市街地整備基本方針策定調査業務

報告書 【概要版】

平成 18 年 3 月

高槻市都市産業部

目 次

1. 調査の概要	1
1-1 調査の目的	1
1-2 調査地域の概要	1
1-3 調査フロー	2
1-4 準備会の事業計画検討案の概要	3
2. まちづくりコンセプト	4
3. 事業手法の検討	5
4. 土地利用計画	6
4-1 基本方針	6
4-2 踏まえるべき内容	6
4-3 用途地域・容積率・建ぺい率等の考え方	6
4-4 建築物の高さ	7
5. 公共施設配置計画	8
5-1 道路計画	8
5-2 公園計画	10
5-3 駅前空間計画	11
6. 周辺道路計画及び歩行者計画	17
6-1 道路計画の基本方針	17
6-2 検討方針及び検討項目	17
6-3 北東地区及び周辺地区道路交通量の予測	18
6-4 道路整備検討	19
7. 駅利用者動線計画	22
7-1 J R 高槻駅の現況及び課題	22
7-2 取組み方針	23
7-3 J R 駅利用者状況	23
7-4 J R 駅整備の検討	23
8. 今後の検討課題	24

1. 調査の概要

1-1 調査の目的

本業務は、都市再生緊急整備地域内のプロジェクトである JR 高槻駅北東地区市街地整備に係る基本方針を策定するための調査検討を行うものである。

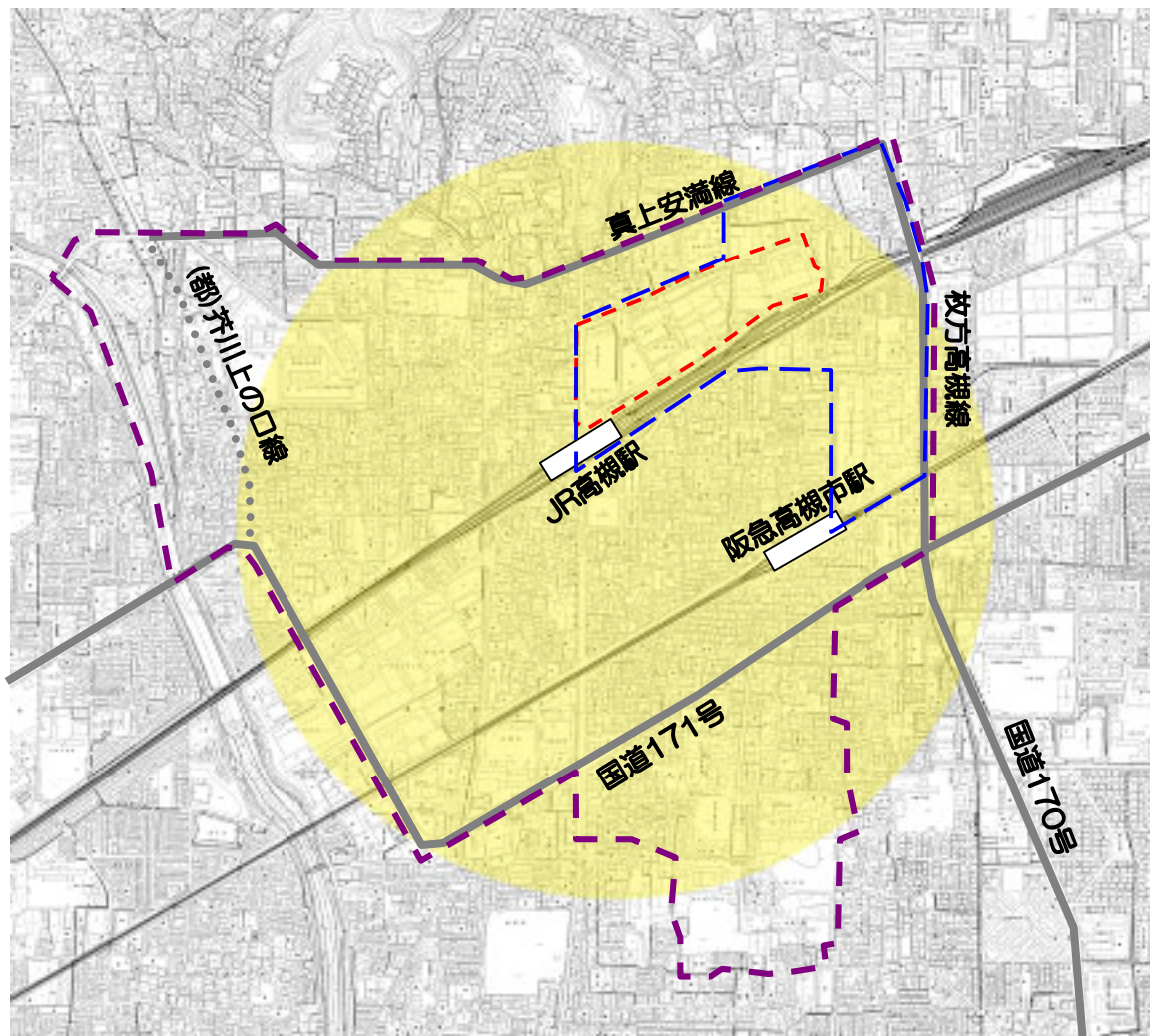
(1) 基本的な考え方





本業務策定にあたっては、都市再生緊急整備地域内の民間プロジェクト事業を核として、周辺との一体的な相乗効果を創出しながら、本市の魅力向上や都市機能の高度化を始めとした都市の再生を図ることを基本的な考え方とする。

(2) 踏まえる点

- ・市総合計画、都市計画マスタープラン、環境基本計画等の上位計画との整合を図ること。
- ・民間プロジェクトが地域貢献や都市貢献につながることを。
- ・地域の課題や地域特性を踏まえたものとする。
- ・今後の社会の動向を勘案したものとする。

1-2 調査地域の概要



	都市再生緊急整備地域
	高槻中枢都市拠点
	中心市街地活性化区域
	民間プロジェクト事業地

1-3 調査フロー

