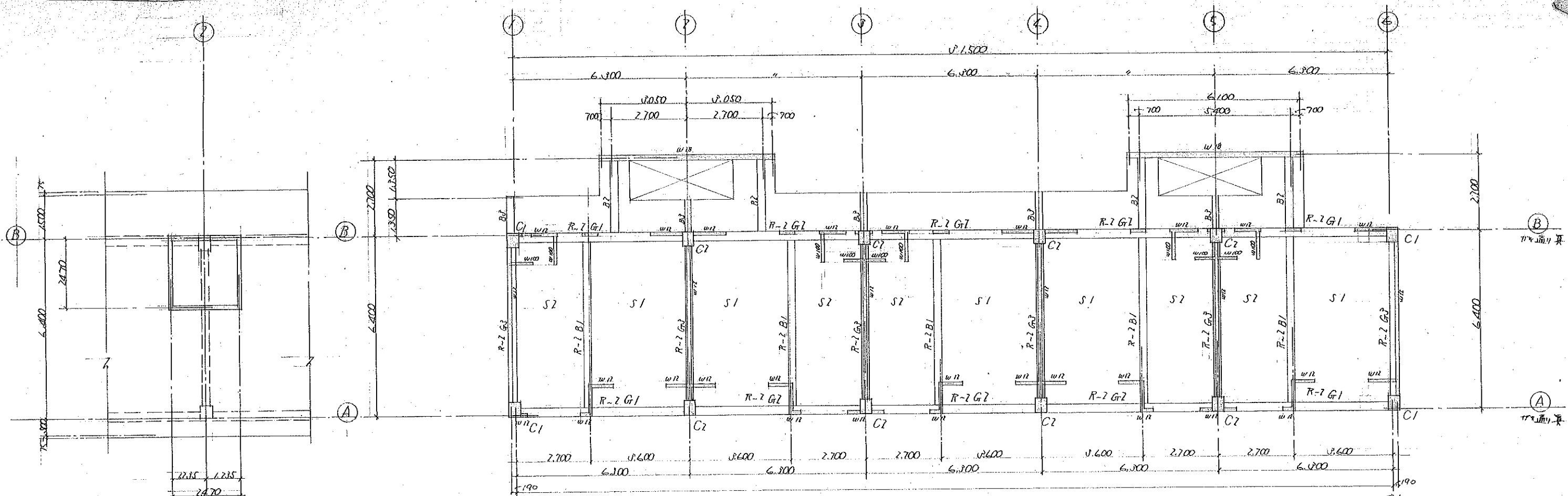


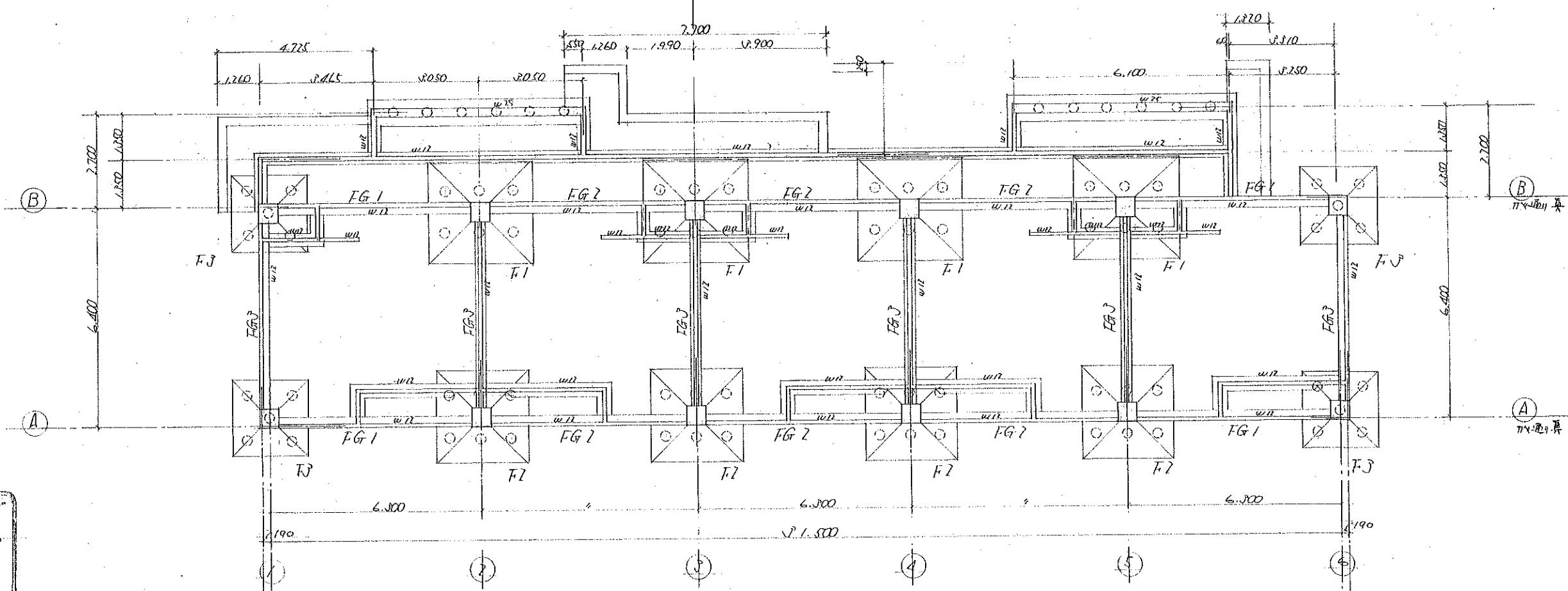
## ■基礎調查資料

合計	11,372
----	--------



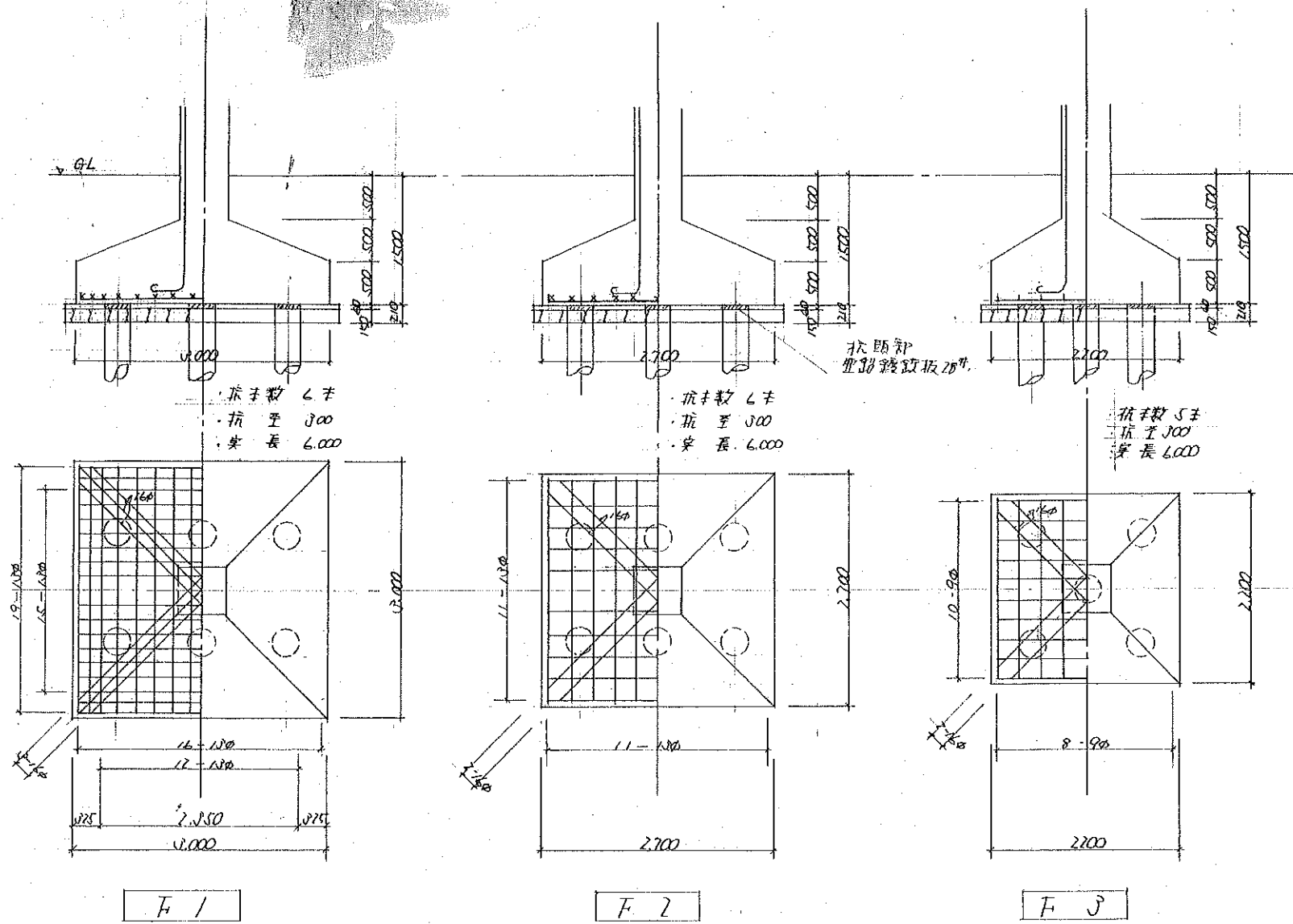
高床・大階段位置 S1:100

各階・大階段位置 S1:100



基礎位置 S1:100

工事名 高槻市官舎新築工事設計図 25/16  
図面名 各伏図 縮尺 1:100  
校閲 課長 係長 設計 製図 昭和41年度  
株式会社都設計研究所  
大阪府東淀川区西大田町3丁目19番地の3  
登録番号 25472

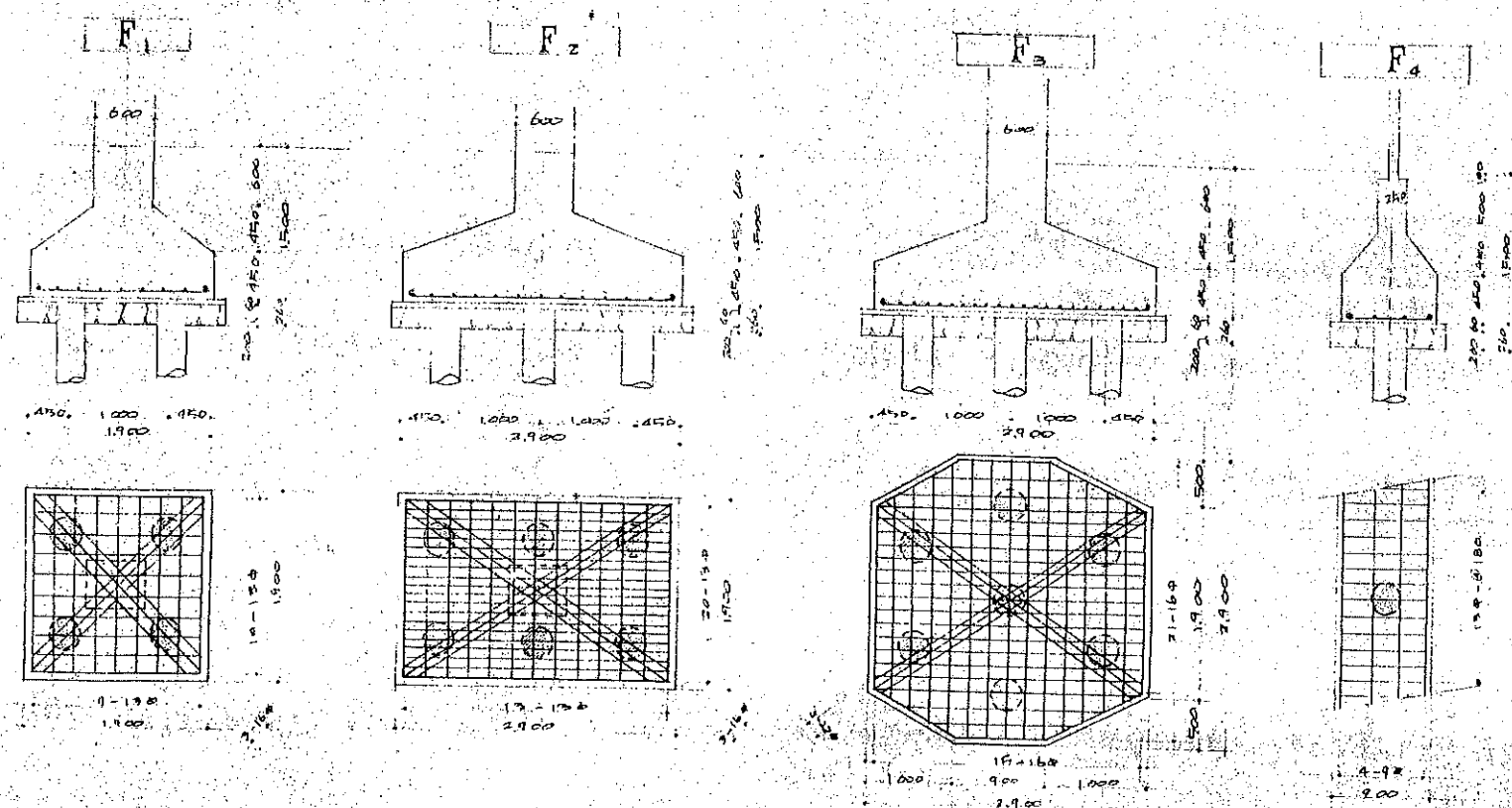


基礎工事特記仕様	
抗力別	既設コンクリート抗力300 長さ6.000(7.500) 備考参照.
抗力別	長期設計耐力 $f_p = 23.0\% \sim 25.0\%$
試験抗	径300 長さ8.000 5本 1本シテ、結果本抗長さ変更スル場合 ガイル、又試験抗が設計耐力ヲ得レバ、本抗1シテ使用スル 試験方法及位置ハ現場指示スル
抗力数	総本数 80 本
抗力機	テラモト 1.2 Ton 前後、テラモト・ハンマー トル
抗力規格	鋼管ハイル、鋼管ハイル、鋼管ハイル、JIS規格品トル
備考・抗力長さハ基礎コンクリート下場ヨリノ長さトル、地盤固シテ スル時ハ長さ打込ガ出来得ル長さ長さニ、長さトルモトル	
・打込抗長さ、総延長ハ設計ノ長さトル、10%以内ノ増減及 総本数ノ5%以内ノ増抗ノ必要シタ時ハ契約内容ヲ 変更シナイト、限界数値ヨリ超過スル部分ニツイテ、設計 変更スルモトル	
・抗力部 = 28" 鋼管鋼板取付、1ト	

工事名	高層住宅新築工事	17
図面名	基礎配筋図	縮尺 1:50
校閲	課長	係長
設計	製図	昭和4/年度
株式会社都設計研究所 大阪市東淀川区西大馬場3丁目19番地の3		

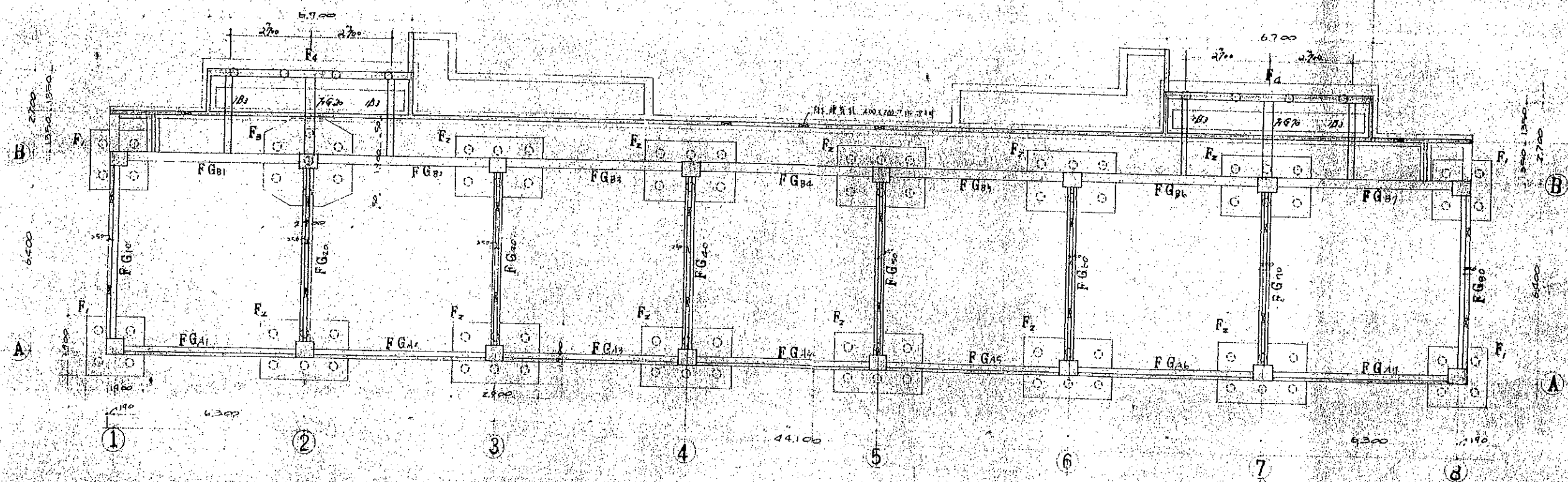
登録番号 25472  
初級技士 小川千里

7 梗, 5 標步



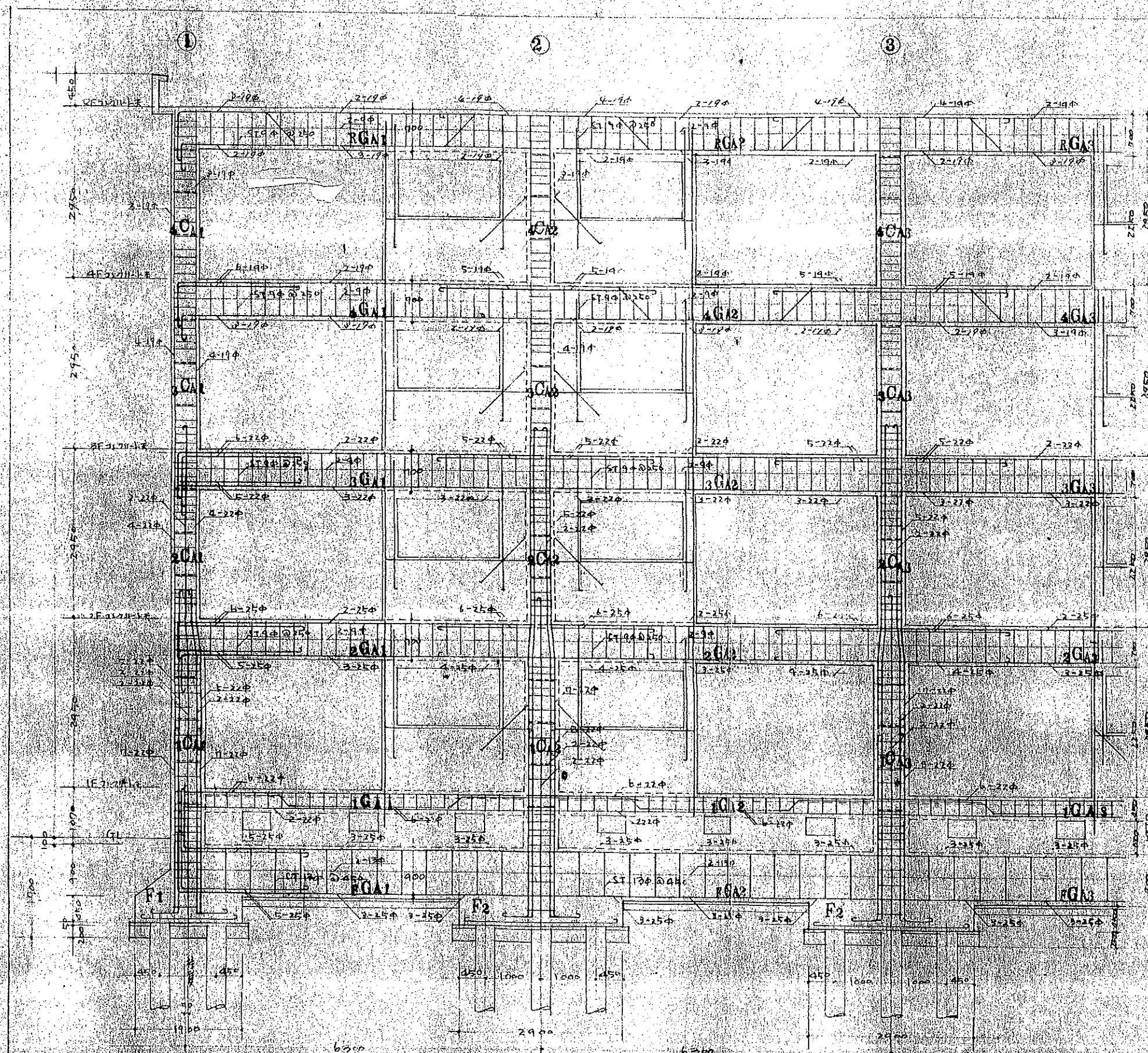
抗 種 別	基礎工事設計仕様
抗 耐 力	此等遠心ポンプRC10%至35.0%の長さ9000mm、満水時 1. 制動制動力、 $P = 3.0 \text{ T}$ 2. 長さ750mm、長さ11,000mm、10年、但し其の構造本抵抗より 強度不足の場合、ガレキを、鋼鉄板が制動力を得る。 本機は2年使用也。
抗 振 損	紙張方法は、垂直に現場採取=ヨル 基本図、46、本
抗 才 能	ターセルハートステス、併用トル フカサト、ハ化、大間ハ化、大洋ハ化 (下期第2次資料、10月)
抗 打 破	
抗 火 災 損 傷	
備 考	<p>・ 打込杭長さ、総延長H設計、長さ=材料 10%以内、 増減は控率数、3%以内、増積、必要が生じれば、 契約内容より変更シテ、限界取値あり超過セズ 部分 = マイナミ設計変更セズモノナル</p> <p>・ 抗頭部ハ28mm、鋼鉄板被覆材、J1</p>

← 7株, 8株  
22株 49株

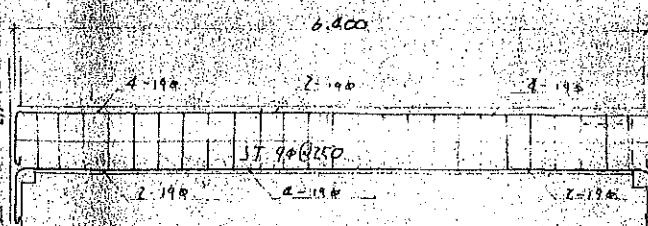


高槻市同和对策公営住宅増築 工事設計図		15/41
基礎伏図 基礎詳細図		比例尺 42.7.1 縮尺 1:100.1.5
1 基礎部土留置大断面図(基礎部) (1/200号) 株式会社 都設計研究所		

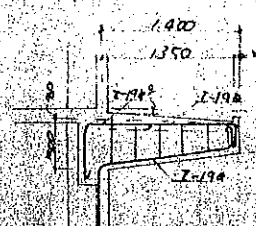




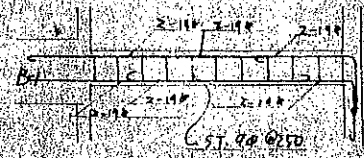
通テラス架構図



B-1 小梁配筋図 51:50



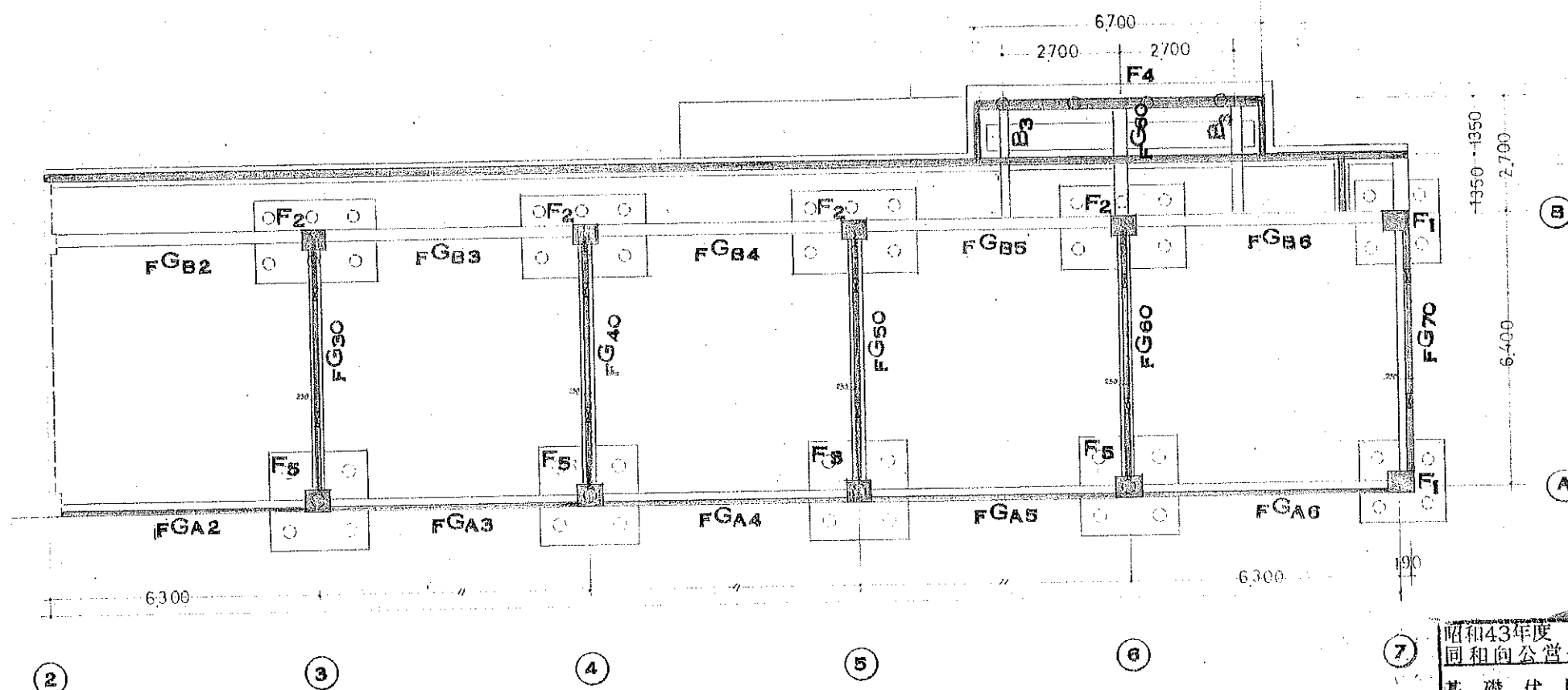
B-2 小梁配筋図 51:50



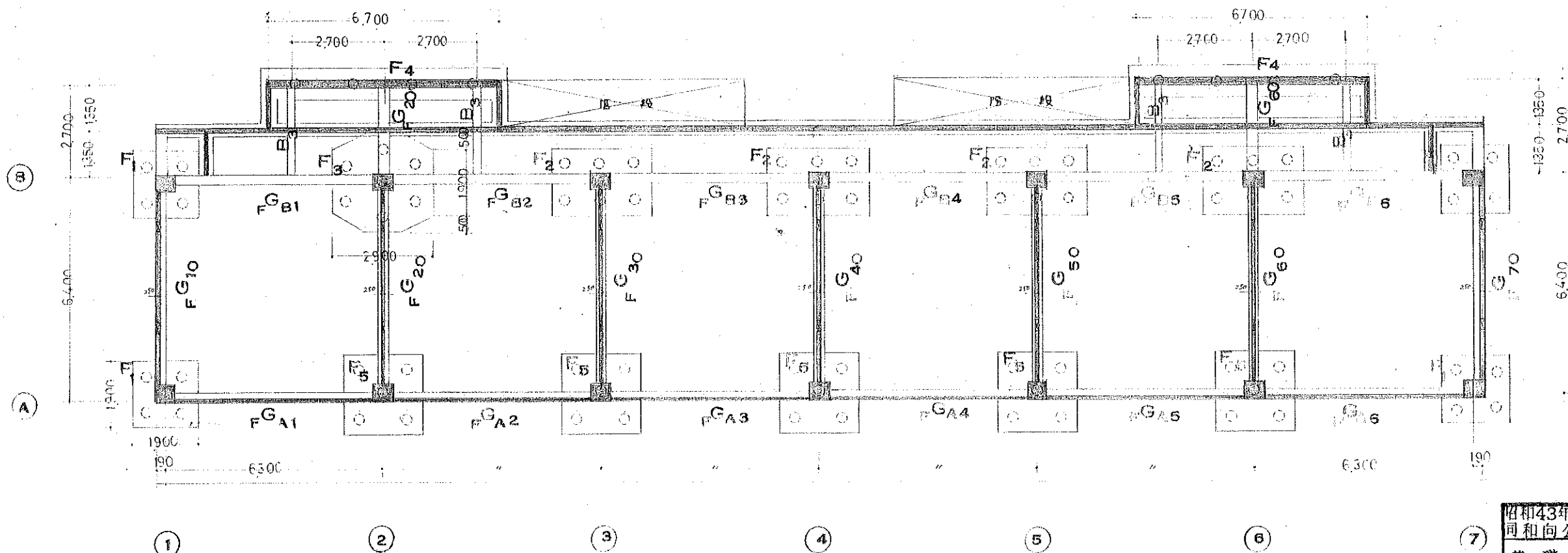
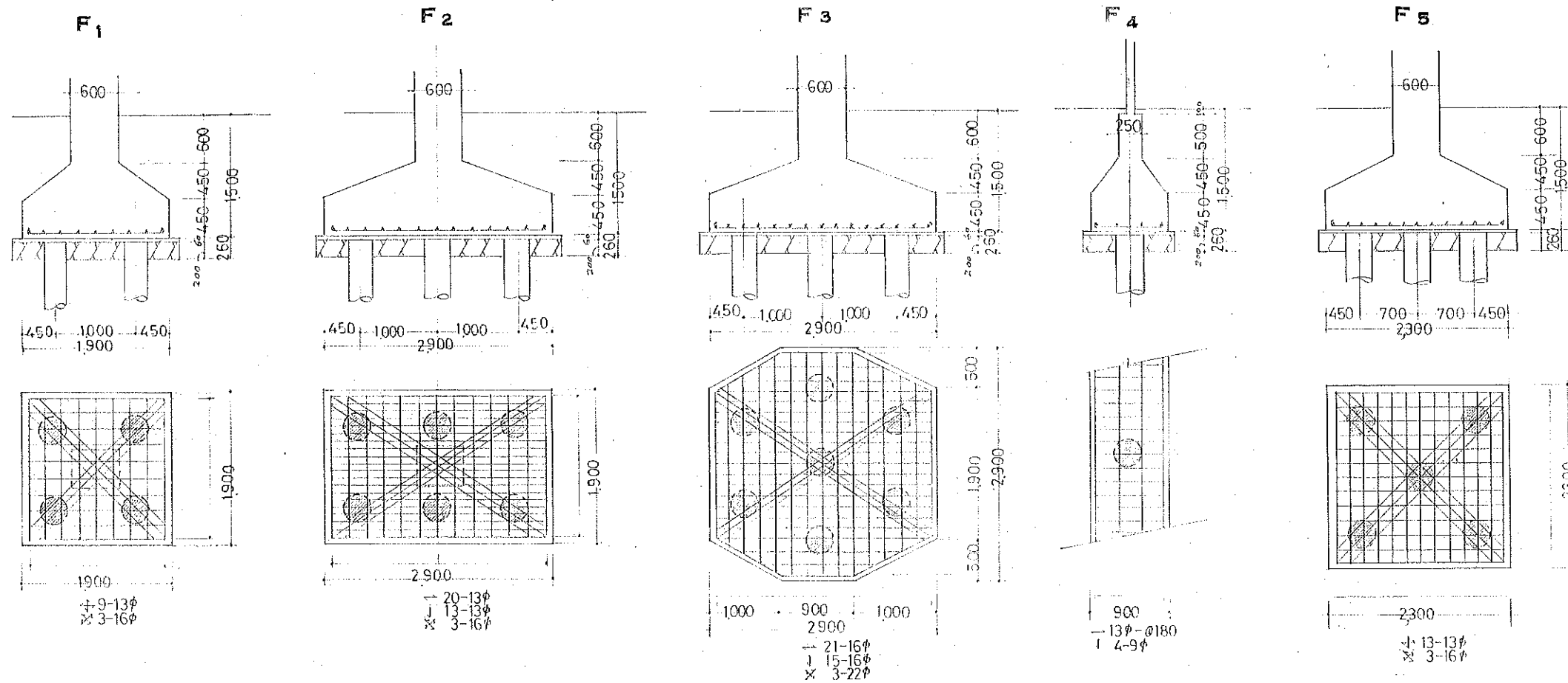
B-3 小梁配筋図

高槻市同和対策公社住宅工事設計図	18/41
架構図(A)	1/50
株式会社 都設計研究所	

基礎工事特記仕様	
抗 種 別	既設地心力J-リットRC杭至350%変長 9,000 備考参照
抗 耐 力	長期設計耐力 $f_p = 30 \text{ t}$
試 験 抗	至 350% 長リ 11,000 10本 但シテ結果本杭長リヲ 変更スル場合ガイル又試験杭ガ設計耐力ヲ得レバ 本杭トシテ使用スル 試験方法及位置ハ現場指示ニヨル
杭 本 数	20戸分 - 56本 , 24戸分 - 80本 , 計 136本
杭 打 機	ダイセルハンマー - スカ
杭ノカク規格	コンクリート 100ℓ
8棟東	
9棟	
備 考	
・ 打込杭長さハ総延長ガ設計長リニ対スル10%以内 ノ増減及杭本数ハ3%以内ノ増減ノ必要ヲ生ジ9時ハ 梁内ノ容リヲ変更ノイコト 附号致儀 以テ認メスル 部分ニツイテハ設計変更スルモトスル ・ 杭頭部ハ28# 亜鉛鍍銀板取付ノコト	



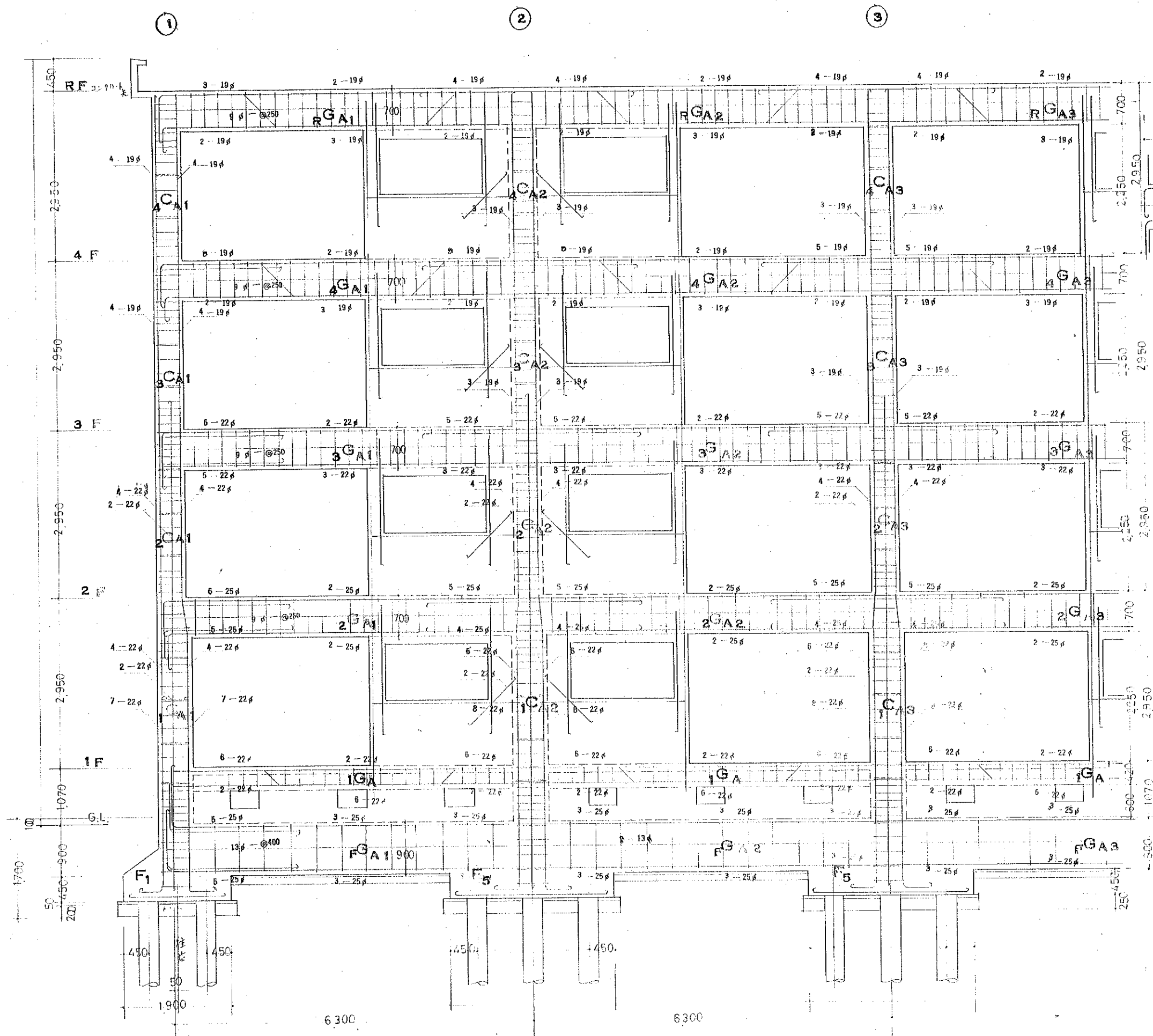
昭和43年度 同和向公営住宅増築工事			設計図
基礎伏図 20戸			19-44
DATE	CHECKED BY	DRAWING BY	SCALE
			1:100
株式会社 山本・西原建築設計事務所			



昭和43年度		設計図		No. 7
同和向公営住宅増築工事				
基礎伏図 24戸				17-4
DATE	CHECKED BY	DRAWING BY	SCALE	
			1:100	
株式会社 山本・西原建築設計事務所				



8棟東・9棟



①ラーメン 架構配筋図

17-2 B 1 小梁配筋詳細図

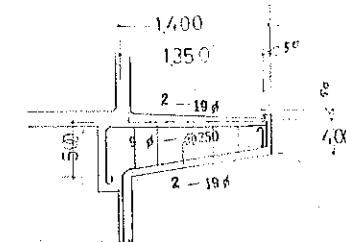
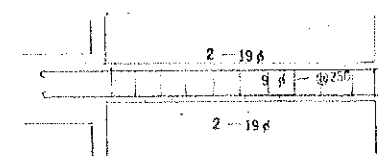
B<sub>2</sub> 小梁配筋詳細図

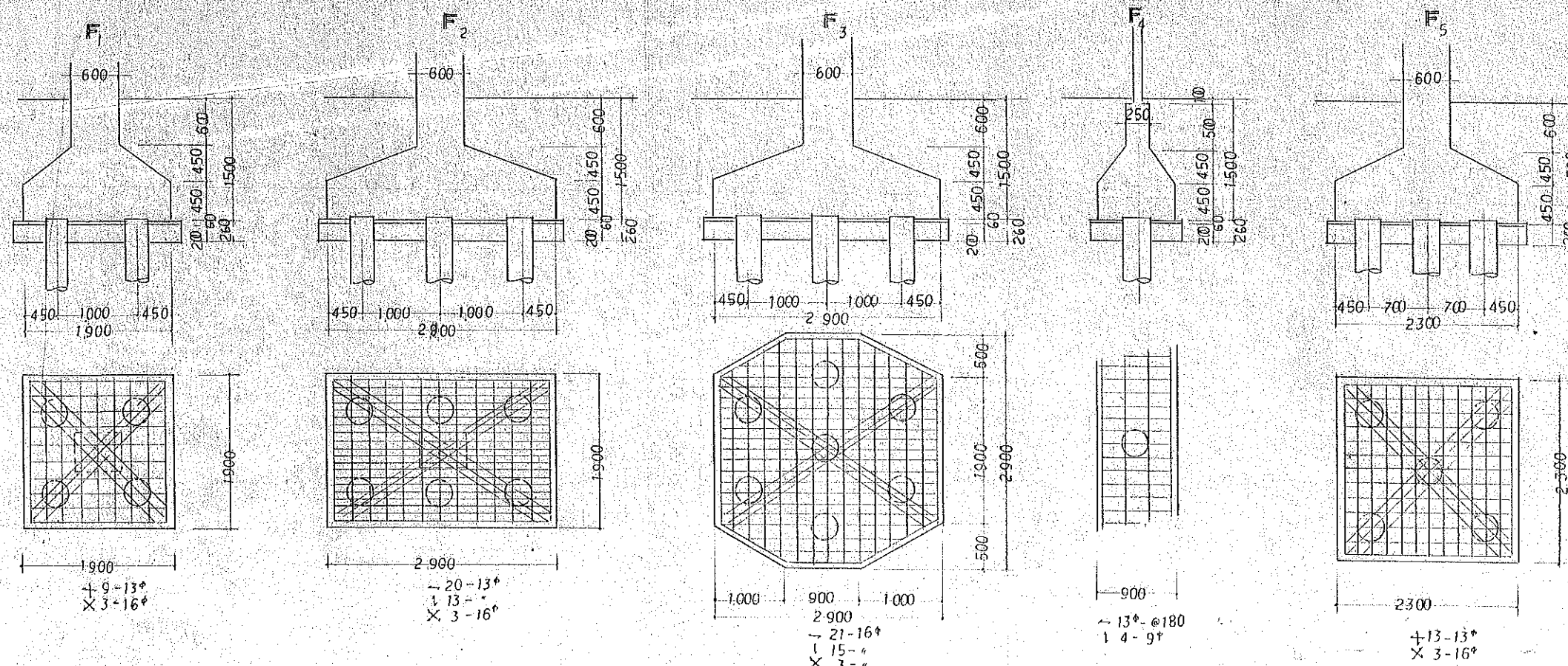
圖 3 小梁配筋詳細圖

昭和43年度 同和商會住宅増築工事			設計図	No. 22-44
A プラメン 架構 配筋図				
DATE	CHECKED BY	DRAWING BY	SCALE	
			1:50	
株式会社 山本・西原建築設計事務所				



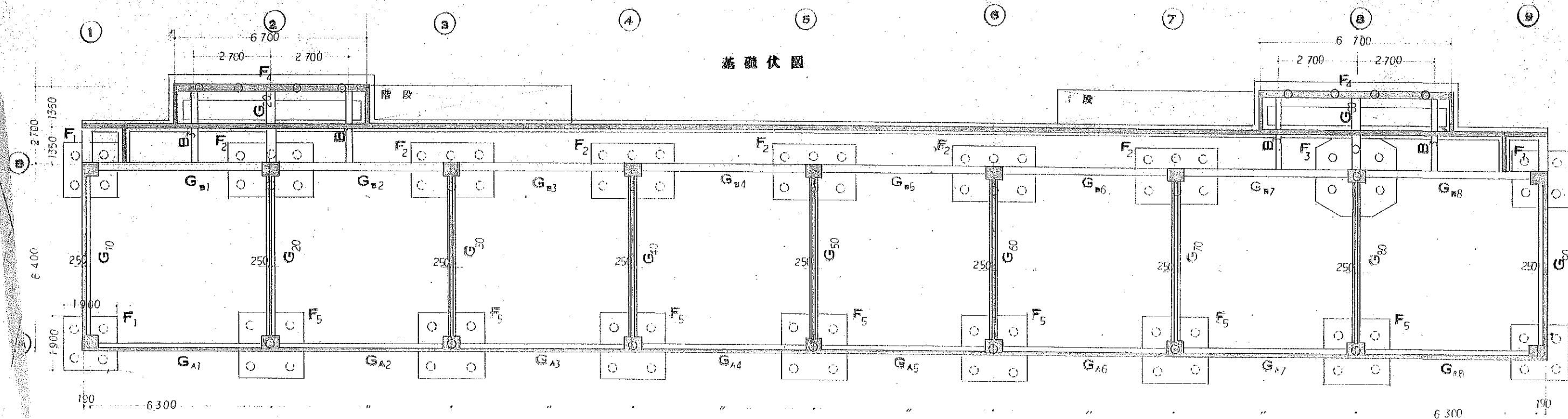
基礎リスト

10棟



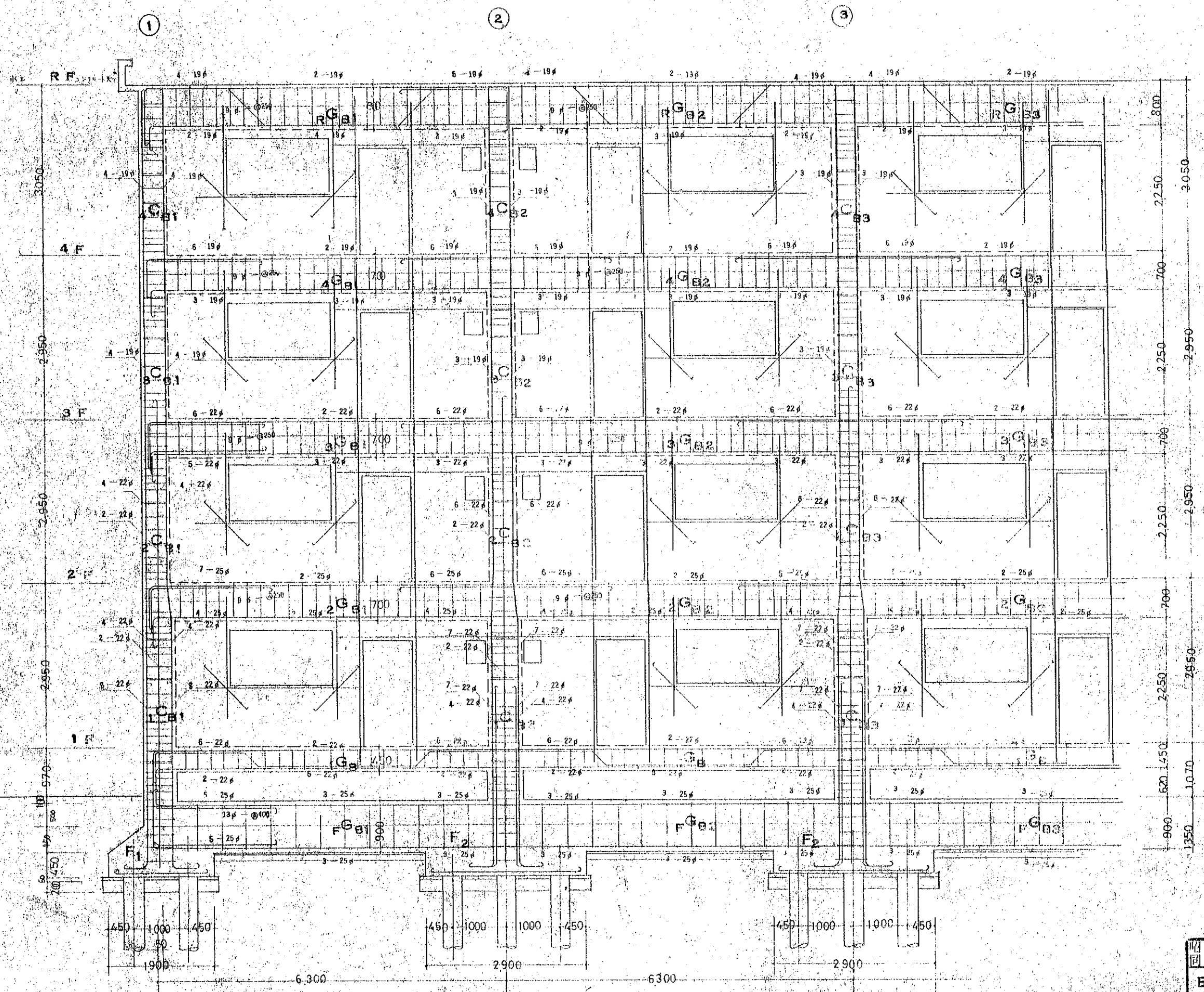
杭径 350 $\phi$  R.C.  
 杭長 8.1m 162本 7-スチールは杭長 $\times$ 1.000とす。  
 部材表 11 5本

基礎伏図



昭和44年度 同和向公営住宅増築工事 設計図			No.
基礎リスト, 基礎伏図			16
DATE	CHECKED BY	DRAWING BY	SCALE
			1:100
株式会社 山本・西原建築設計事務所			

10棟



⑤ラーメン 梁構配筋図

昭和44年度 同和向公営住宅増築工事 設計図			
B ラーメン 梁構配筋図			2C
DATE	CHECKED BY	DRAWING BY	SCALE
			1/50
株式会社 山本・西原建築設計事務所			

14棟

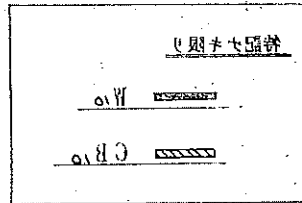
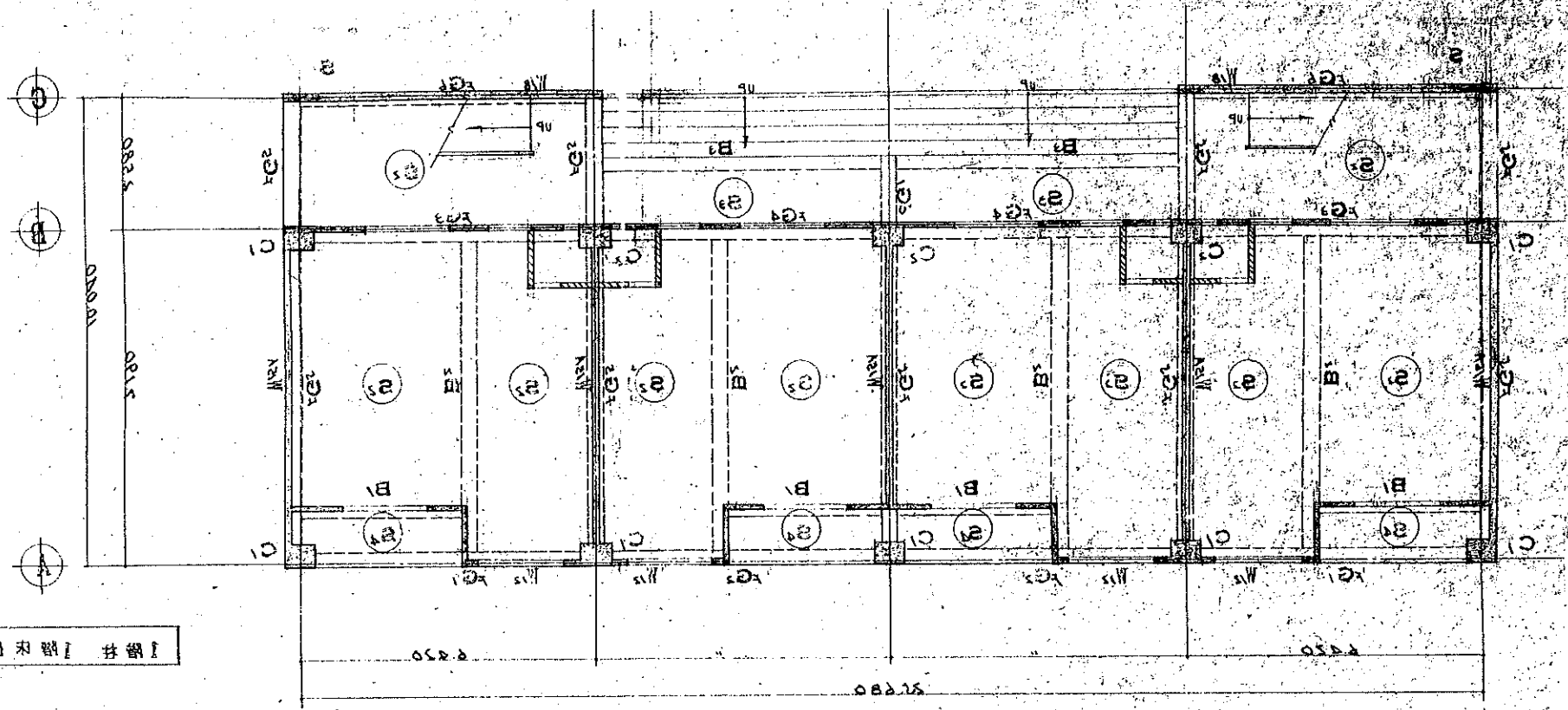
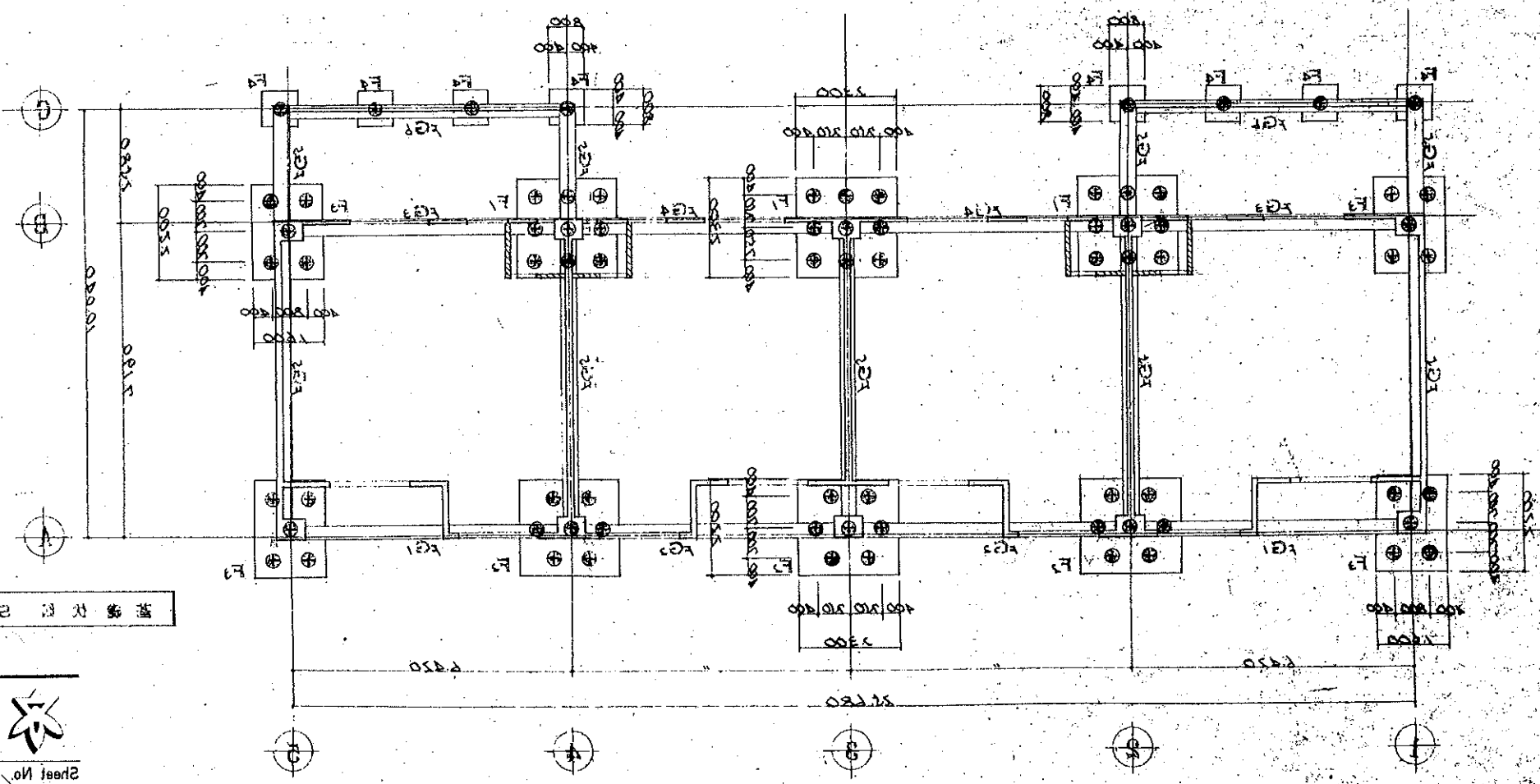


図 2-1-100



柱  
(柱) 21.80m x 44.50m  
梁 21.80m x 44.50m  
柱 21.80m x 44.50m  
梁 21.80m x 44.50m

柱		
柱	21.80m	44.50m
梁	21.80m	44.50m
柱	21.80m	44.50m
梁	21.80m	44.50m
柱	21.80m	44.50m
梁	21.80m	44.50m
柱	21.80m	44.50m
梁	21.80m	44.50m
柱	21.80m	44.50m
梁	21.80m	44.50m

図 2-1-100



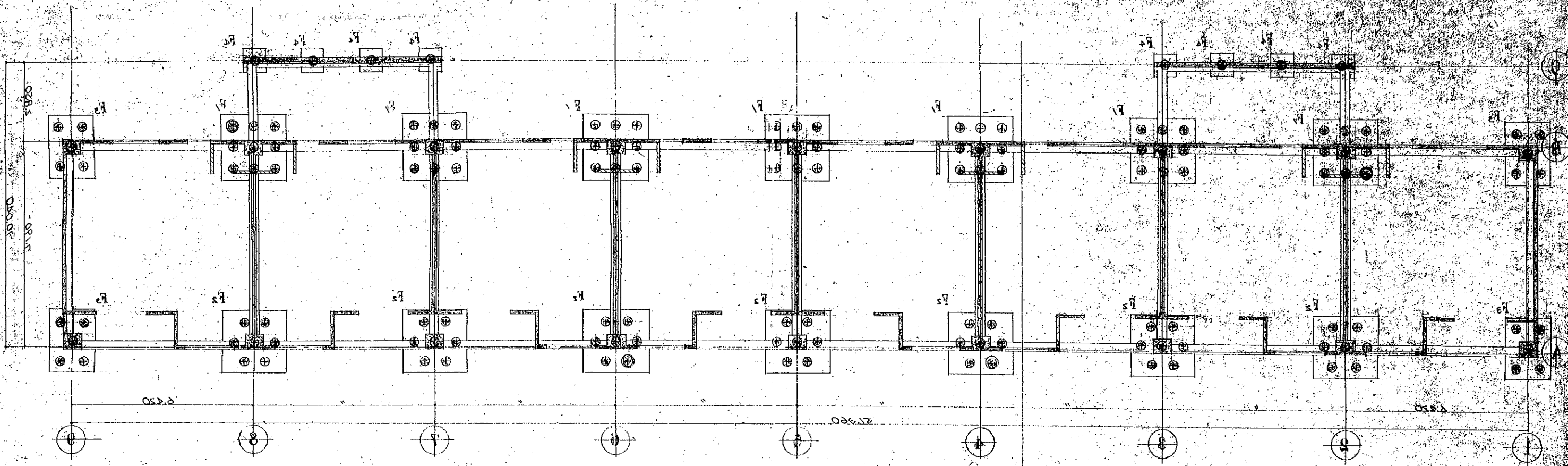
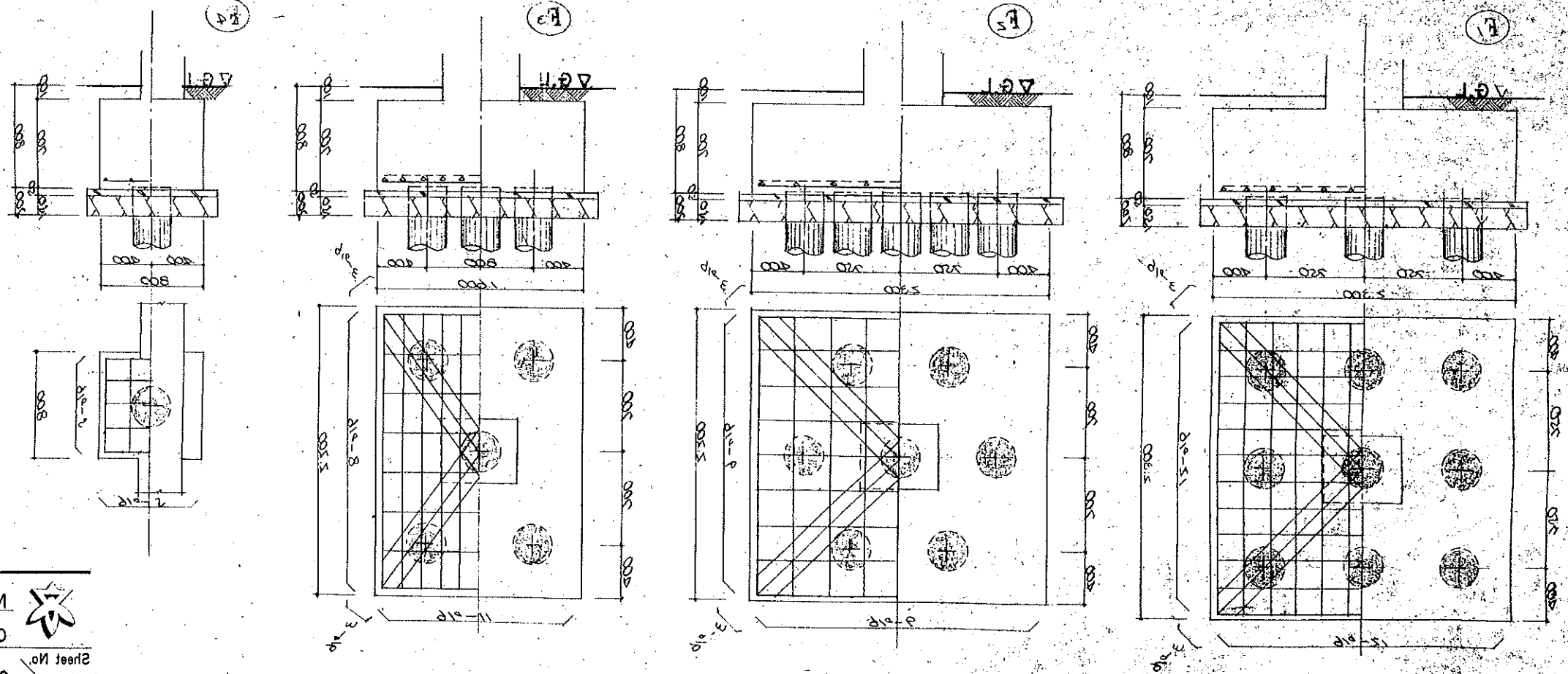


図 1-100 鋼 骨 筋 骨 造

電 工 本 1 階

図 1-30 鋼 骨 筋 骨 造

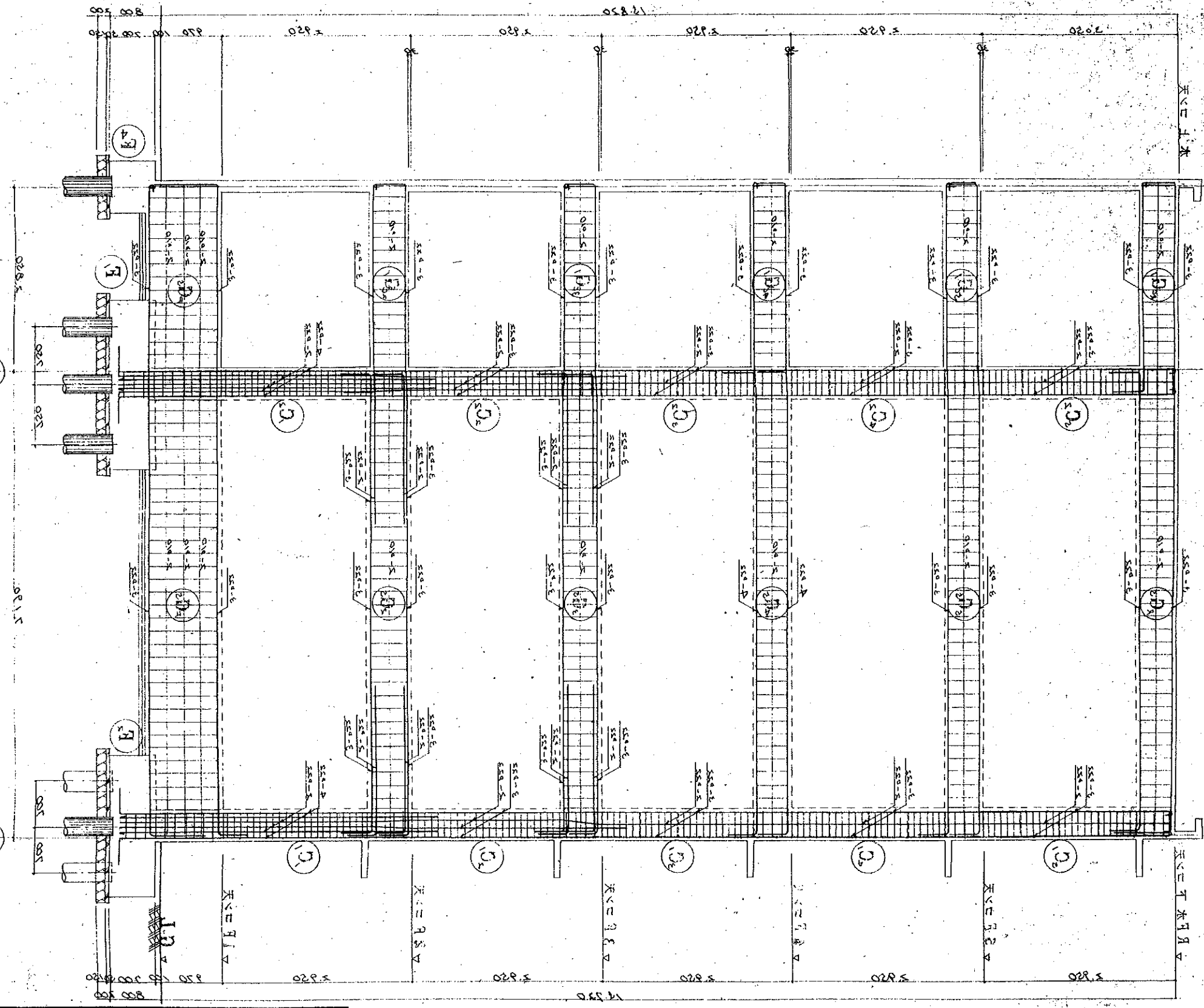


寸法 1/100  
寸法 1/100  
寸法 1/100

(全長 10.00m) 本 0.1 本 0.1 本 0.1  
(全長 10.00m) 本 0.1 本 0.1 本 0.1  
寸法 1/100



14.15棟

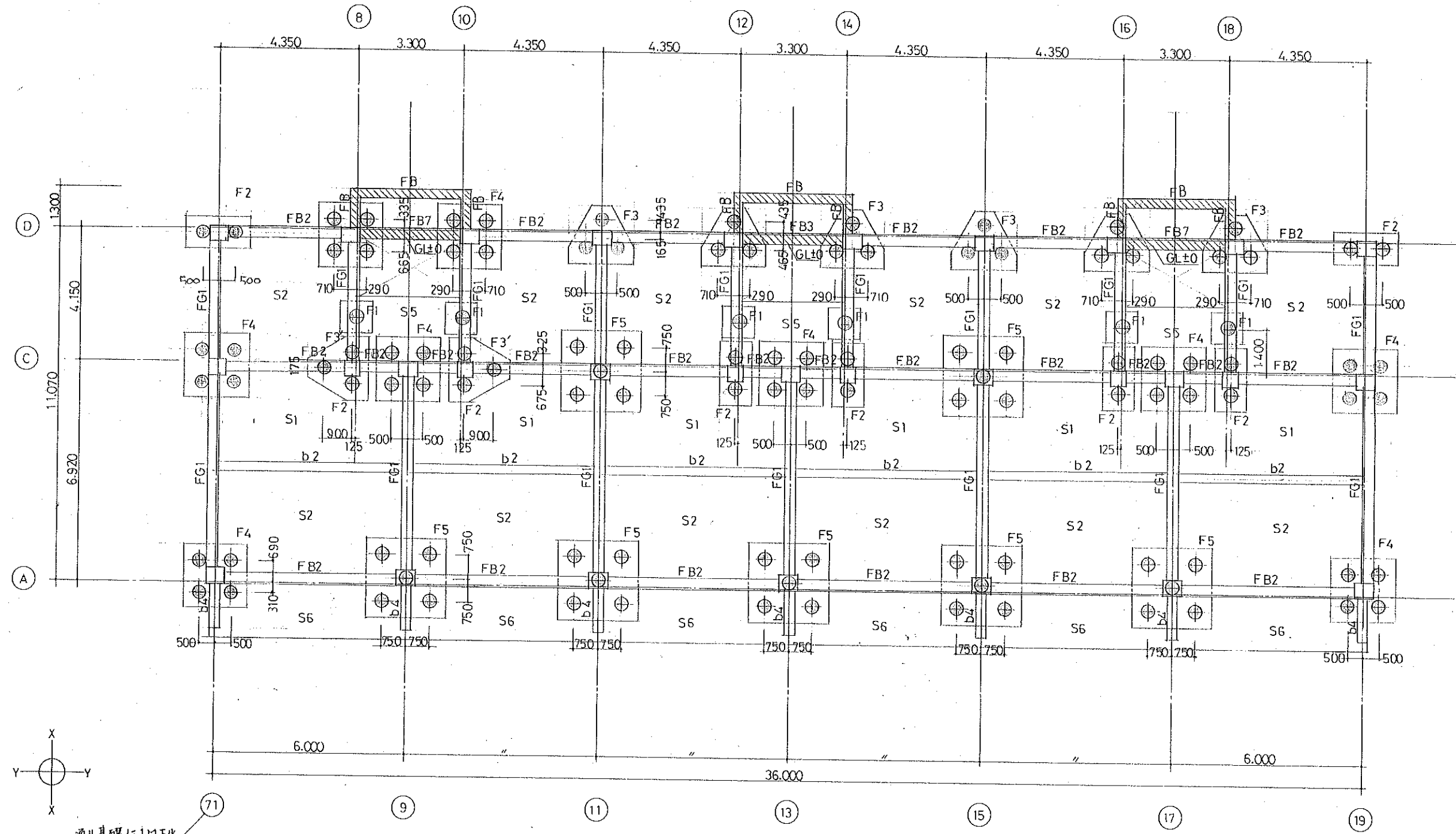


02-1:2 図 群 集 部 (S)

( 図 示 1:1 部 入 900H 柱 部 5.1 )

止 留 主 土 壁 部  
HOOF  
DIAHOOF  
R.T.2

CITYHALL A. SECTION OF ARCHIECTURE



杭基礎伏図

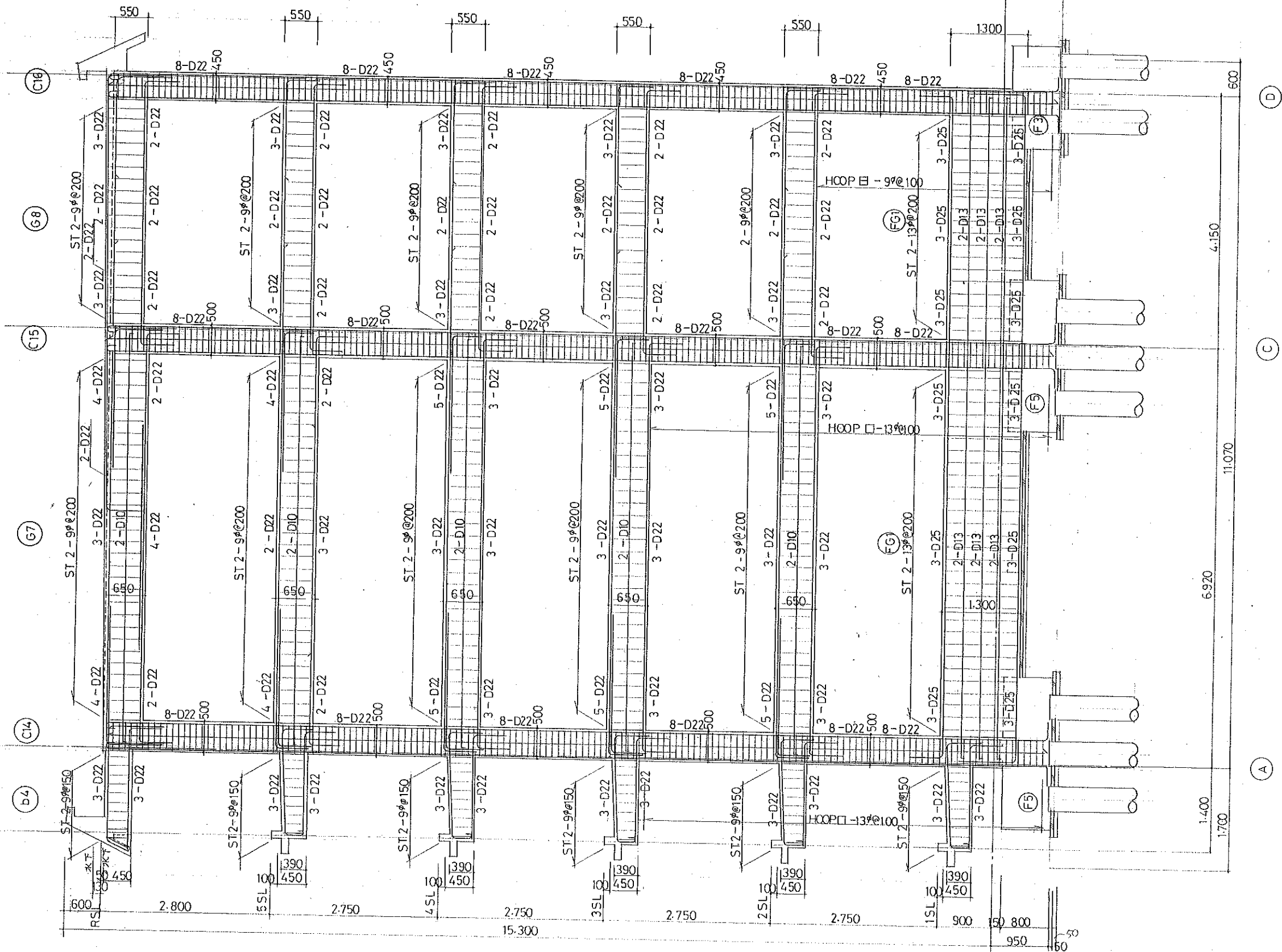
株式会社 山本 西建築設計事務所

★	Name	高槻市同和住宅		新築工事(富田町)
	Class	杭基礎伏図(4DK棟)		Date
	Sheet No.	b		Checked by
Scale		1/50		b
TAKATSUKI CITYHALL A. SECTION OF ARCHITECTURE				

吸煙者

- ・所記を主限り HOP は □ - 9 の @100 とする
- ・第一号次第 2 次 - テッパは Z-13 の使用

⑪ 通架構配筋図



株式会社 山本西平建築設計事務所



Name 高林恩市同和何作昆

新築工事(富田町)

Class (11) 通 架構配筋圖 (4UK樁) Date.

Checked by

b. s. l. s.

Sheet No. 0

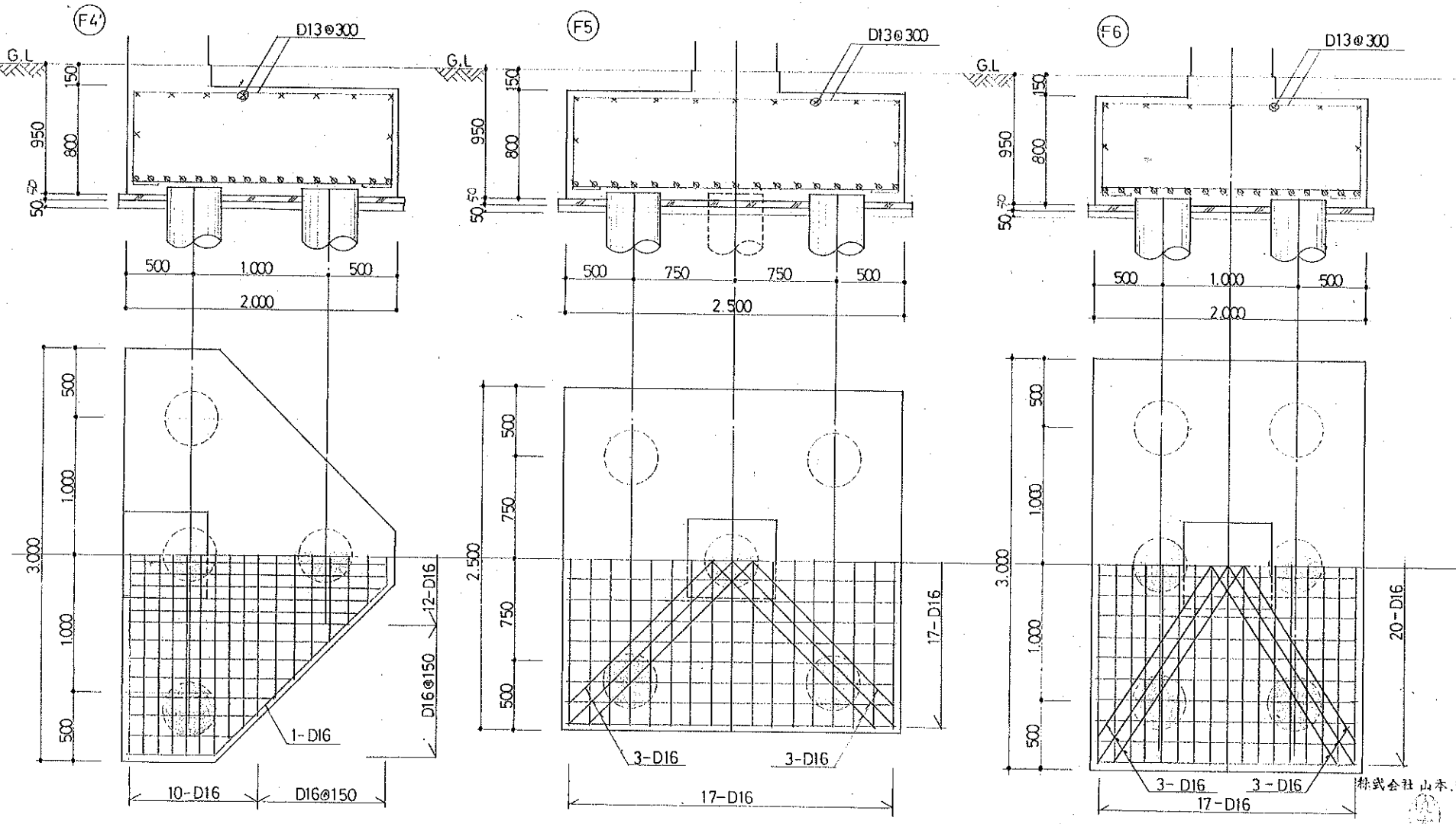
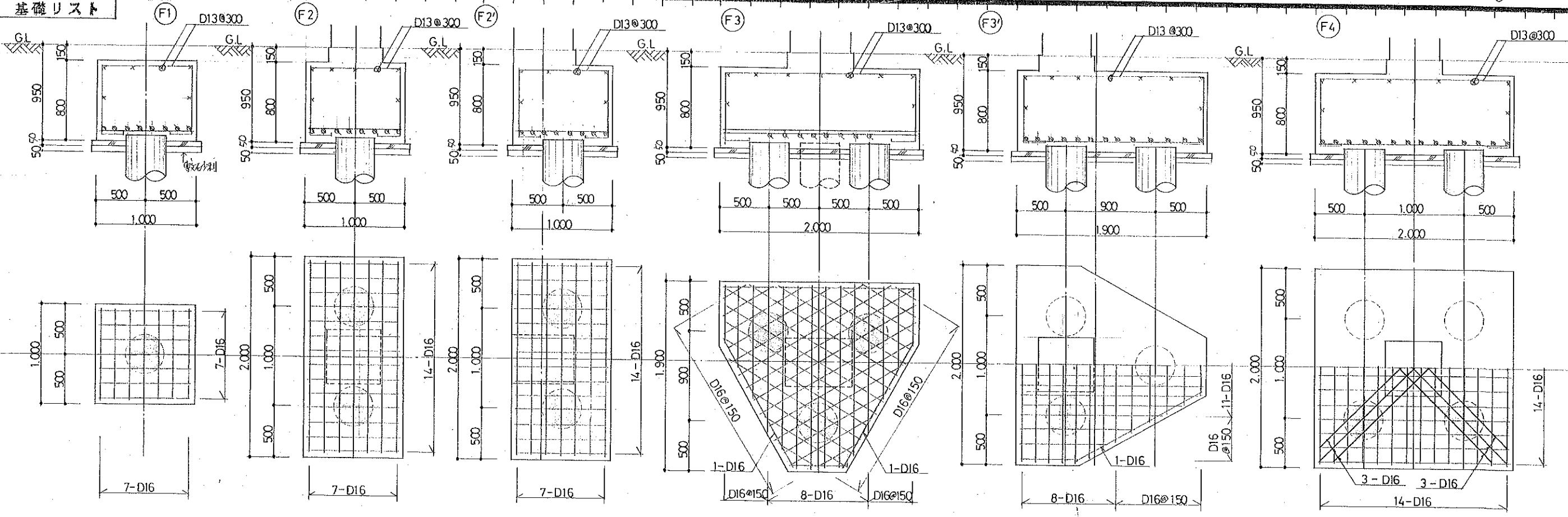
Scale  $\frac{1}{50}$

Scale 50  
TAKATSUKI

CITYHALL A. SECTION OF ARCHIECTURE



基礎リスト



杭仕様

種類 A種 PC杭 オートレ-7  
杭径 400  
杭実長 24.0m (12.0<sup>m</sup>+12.0<sup>m</sup>)  
継手 溶接  
設計耐力 40.0t/本  
杭本数 207本  
工法 ベンタイト工法による  
ミルク注入



Name 岩手県市町村和向住居 新築工事(高田町)  
Class 基礎リスト Date  
Sheet No. 1/30 Checked by  
Scale 1/30  
B TAKATSUKI CITYHALL A. SECTION OF ARCHITECTURE