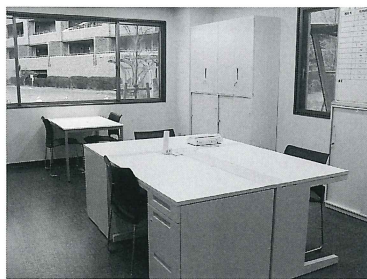
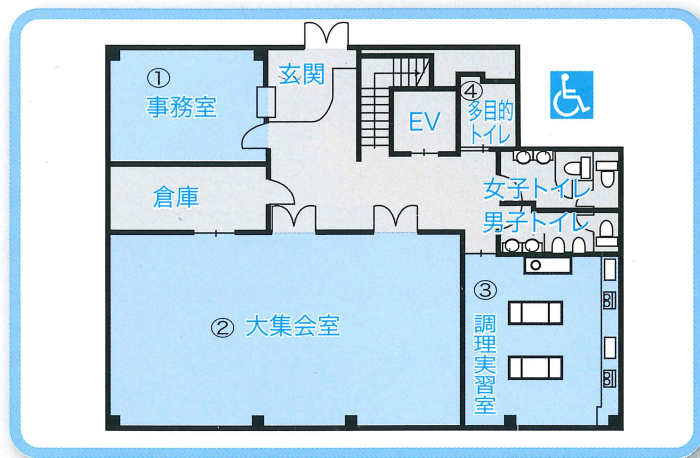
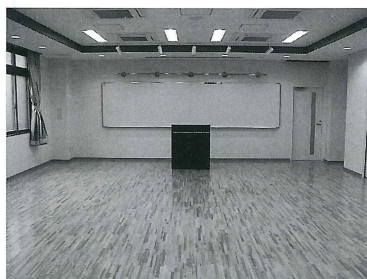


● 1階



①事務室

センタースタッフが常駐し、日常の受付事務や会計事務等を行っています。お気軽にお尋ねください。



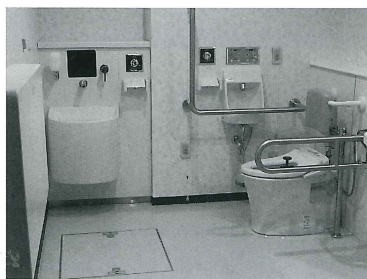
②大集会室

講演会・音楽会・映画会などの大人数による催しや、軽体操・民舞・ダンス等の健康づくり等、多目的にご利用いただけます。



③調理実習室

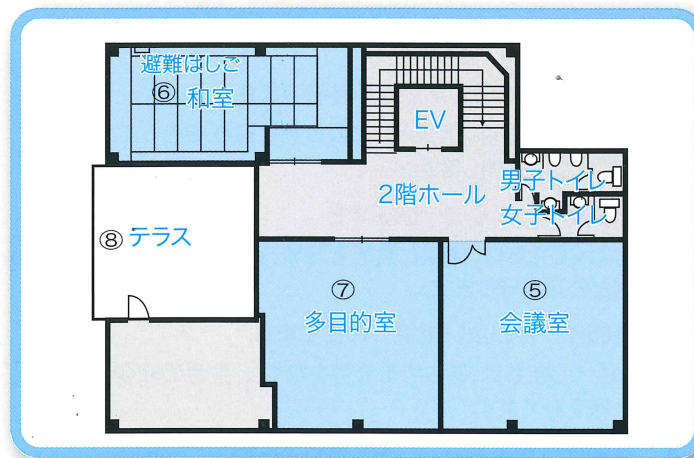
料理教室・パンやケーキづくり等の料理にご利用いただけます。



④多目的トイレ

車椅子をご利用の方やお子様連れの方など、多目的にご利用いただけるよう、ベビーチェアやベビーシート、オストメイト(内蔵疾患者)などの設備を完備しています。

● 2階



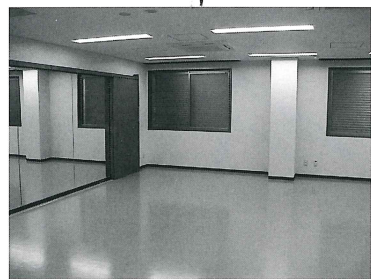
⑤会議室

少人数の会議、各種グループ・サークル活動、地域の会合等、話し合いや学習の場としてご利用いただけます。



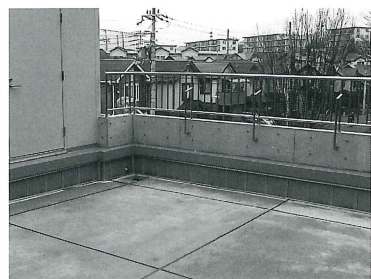
⑥和室

茶道・華道・囲碁将棋・着物着付けのほか、和室に適した学習等にご利用いただけます。



⑦多目的室

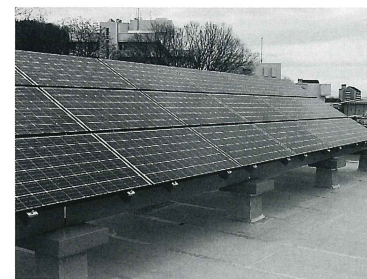
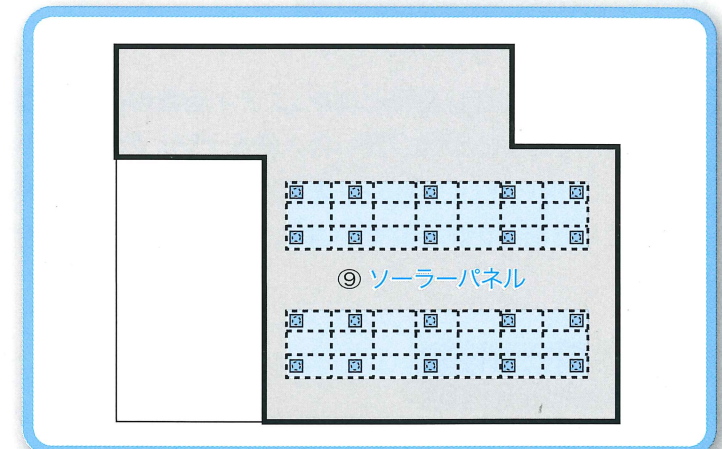
グループ・サークル等、来館者どうしの語らい・憩いの場としてご利用いただけます。



⑧テラス

自然の風と太陽の光のもと利用者同士が交流できる屋外スペースとして2階にテラスを設置しました。ご利用ください。

● R階



⑨太陽光発電システム (ソーラーパネル)

屋上にはソーラーパネルが42枚設置されており、最大で10kw/hの電気を発電することができます。

その他、災害時には、速やかな復旧復興に対応できるプロパンガス設備を備えています。

コミュニティセンター概要

- ◆ 構造 鉄骨造2階建
- ◆ 敷地面積 499.24m²(公園敷地含む)
- ◆ 床面積 476.57m²
- ◆ 駐車場 1台(障がい者等用)
- ◆ 駐輪場 8台
- ◆ 共用開始 平成27年5月1日

※ このセンターは、高槻市指定の避難所です。