

令和5年 高槻市感染症発生動向調査事業実績等

- 1 全数把握疾患の届出実績等について
 - (1) 全数把握疾患の発生届出件数(結核を除く) P1
 - (2) 高槻市保健所管内の結核患者の推移 P2~P4
 - (3) 梅毒について P5
- 2 新型コロナウイルス感染症について P6~P7
- 3 高槻市ウエストナイル熱媒介蚊サーベイランス事業の実績について P8
- 4 高槻市感染症サーベイランス事業の実績について P9~P13
- 5 定点把握疾患の届出実績について P14~P15

(1) 全数把握疾患の発生届出件数(結核を除く)

令和5年 (令和5年1月1日～令和5年12月31日 診断分)

分類	疾病名	患者	無症状 病原体保有者	感染症死亡 者の死体	合計
3類	腸管出血性大腸菌感染症	14	3	0	17
4類	つつが虫病	1	0	0	1
	日本紅斑熱	0	0	0	0
	レジオネラ症	3	0	0	3
5類	アメーバ赤痢	2	0	0	2
	カルバペネム耐性腸内細菌目細菌感染症	21	0	0	21
	クロイツフェルト・ヤコブ病	0	0	0	0
	劇症型溶血性レンサ球菌感染症	5	0	0	5
	後天性免疫不全症候群	1	0	0	1
	侵襲性肺炎球菌感染症	6	0	1	7
	水痘(患者が入院を要すると認められるものに限る。)	4	0	0	4
	梅毒	25	7	0	32
	ウイルス性肝炎	1	0	0	1
	急性脳炎	0	0	0	0
破傷風	0	0	0	0	
		83	10	1	94

令和4年 (令和4年1月1日～令和4年12月31日 診断分)

分類	疾病名	患者	無症状 病原体保有者	感染症死亡 者の死体	合計
3類	腸管出血性大腸菌感染症	7	6	0	13
4類	つつが虫病	1	0	0	1
	日本紅斑熱	1	0	0	1
	レジオネラ症	5	0	0	5
5類	アメーバ赤痢	3	0	0	3
	カルバペネム耐性腸内細菌科細菌感染症	14	0	0	14
	クロイツフェルト・ヤコブ病	1	0	0	1
	劇症型溶血性レンサ球菌感染症	3	0	0	3
	後天性免疫不全症候群	3	1	0	4
	侵襲性肺炎球菌感染症	8	0	1	9
	水痘(患者が入院を要すると認められるものに限る。)	3	0	0	3
	梅毒	24	3	0	27
	ウイルス性肝炎	1	0	0	1
	急性脳炎	3	0	0	3
破傷風	1	0	0	1	
		78	10	1	89

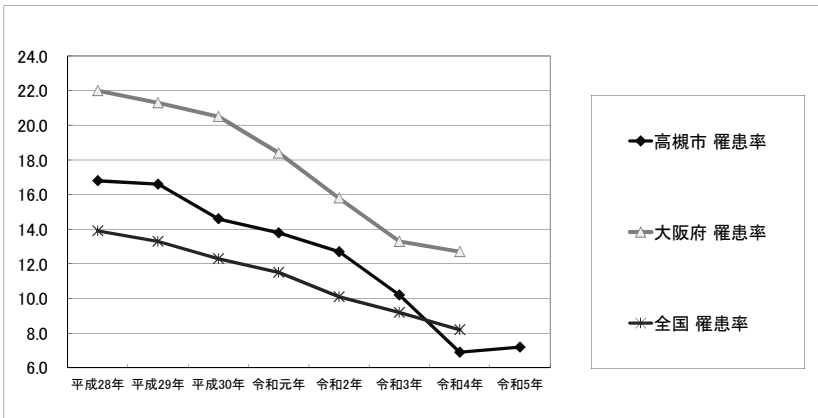
※ 医師から届出があった日(報告日)ではなく診断日を基準に集計しています。

(2) 高槻市保健所管内の結核患者の推移

ア 結核罹患率の推移(人口10万対)

	高槻市		大阪府		全国	
	罹患率	喀痰塗抹陽性罹患率(再掲)	罹患率	喀痰塗抹陽性罹患率(再掲)	罹患率	喀痰塗抹陽性罹患率(再掲)
平成28年	16.8	7.4	22.0	9.5	13.9	5.2
平成29年	16.6	7.1	21.3	9.0	13.3	5.0
平成30年	14.6	6.3	20.5	8.1	12.3	4.6
令和元年	13.8	3.2	18.4	7.5	11.5	4.1
令和2年	12.7	4.9	15.8	6.2	10.1	3.7
令和3年	10.2	3.4	13.3	5.4	9.2	3.3
令和4年	6.9	3.7	12.7	10.0	8.2	3.0
令和5年	7.2	3.2				

(令和5年は暫定値)

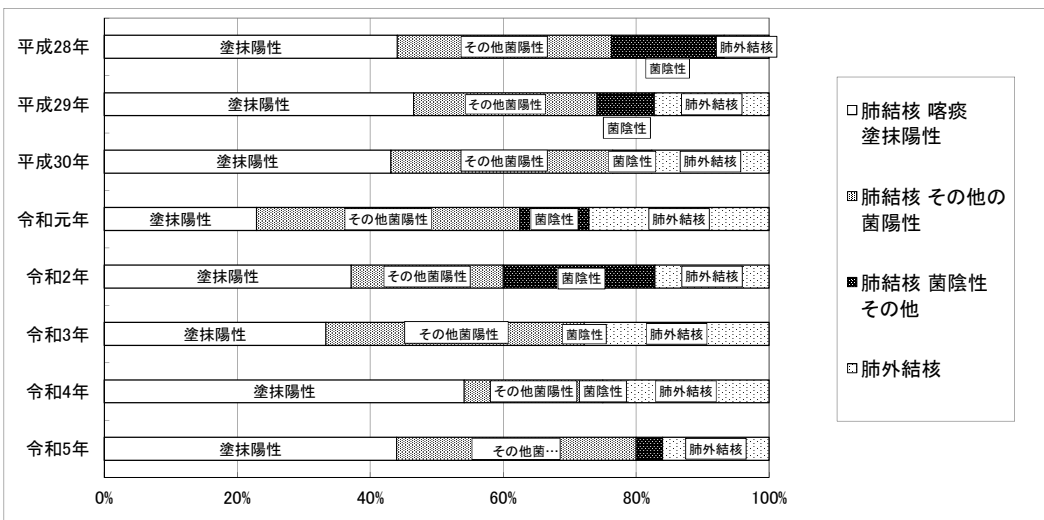


イ 高槻市保健所管内の新登録結核活動性分類別の推移

単位:人

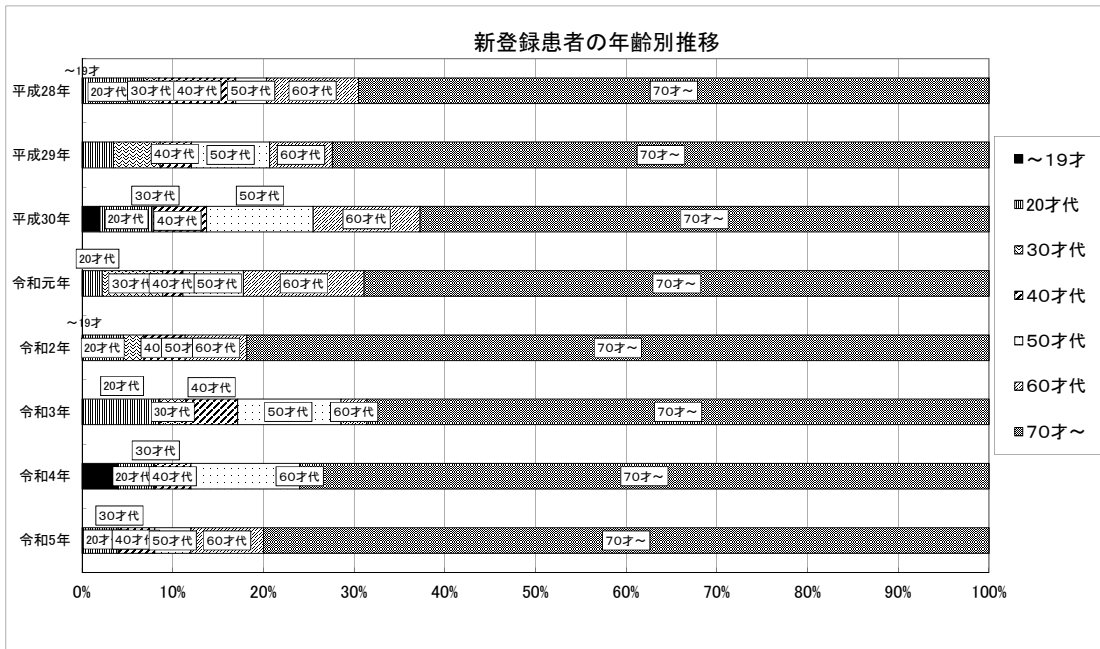
	登録患者数(年末)	新登録患者数	活動性分類				別掲 潜在性結核感染症
			肺結核			肺外結核	
			喀痰塗抹陽性	その他の菌陽性	菌陰性その他		
平成28年	136	59	26	19	10	4	9
平成29年	120	58	25	17	4	12	11
平成30年	114	51	22	17	3	9	12
令和元年	115	48	11	19	5	13	6
令和2年	103	44	17	11	6	10	6
令和3年	102	36	12	14	0	10	3
令和4年	88	24	13	5	0	6	7
令和5年	66	25	11	9	1	4	13

(令和5年末登録患者数は暫定値)



ウ 新登録結核患者の年代別推移

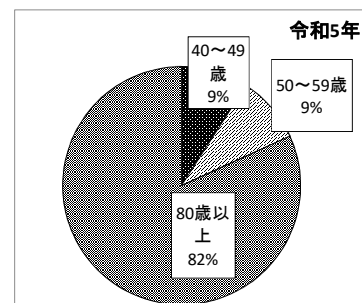
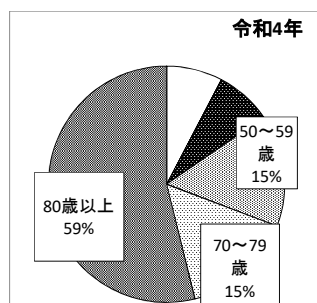
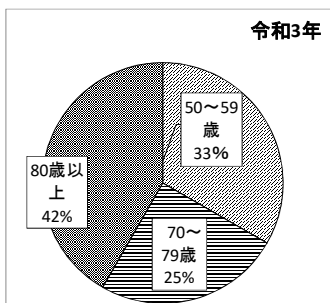
	～19才	20代	30代	40代	50代	60代	70才～
平成28年	0(0%)	4(6.8%)	1(1.7%)	5(8.5%)	2(3.4%)	6(10.1%)	41(69.5%)
平成29年	0(0%)	2(3.4%)	3(5.2%)	2(3.4%)	5(8.6%)	4(6.9%)	42(72.4%)
平成30年	1(0.87%)	3(2.63%)	0(0%)	3(2.63%)	6(8.6%)	6(6.9%)	32(72.5%)
令和元年	0(0%)	1(2.0%)	5(10.4%)	1(2.0%)	4(8.33%)	6(12.5%)	31(64.6%)
令和2年	0(0%)	2(4.56%)	1(2.27%)	2(4.56%)	0(0%)	3(6.81%)	36(81.8%)
令和3年	0(0%)	3(8.3%)	1(2.7%)	2(5.6%)	5(13.9%)	1(2.7%)	24(66.7%)
令和4年	0(0%)	1(4.2%)	0(0%)	1(4.2%)	3(12.5%)	0(0%)	19(79.1%)
令和5年	0(0%)	1(4.0%)	0(0%)	1(4.0%)	1(4.0%)	2(8.0%)	20(80.0%)



エ 過去3年間の新登録肺結核喀痰塗抹陽性患者の状況(令和3年～令和5年)

(ア)年代別推移

年齢	区分	令和3年	割合	令和4年	割合	令和5年	割合
	0～19歳	0	0.0%	0	0.0%	0	0.0%
20～29歳	0	0.0%	1	7.7%	0	0.0%	
30～39歳	0	0.0%	0	0.0%	0	0.0%	
40～49歳	0	0.0%	1	7.7%	1	9.1%	
50～59歳	4	33.3%	2	15.4%	1	9.1%	
60～69歳	0	0.0%	0	0.0%	0	0.0%	
70～79歳	3	25.0%	2	15.4%	0	0.0%	
80歳以上	5	41.7%	7	53.8%	9	81.8%	
計		12		13		11	



(イ)職業別推移

職業別	区分	令和3年	割合	令和4年	割合	令和5年	割合
	教師・医師	0	0.0%	0	0.0%	0	0.0%
学生	0	0.0%	1	9.1%	0	0.0%	
その他医療職	0	0.0%	0	0.0%	0	0.0%	
接客	0	0.0%	0	0.0%	0	0.0%	
常用勤務	3	25.0%	2	18.2%	1	9.1%	
日雇い・パート	0	0.0%	0	0.0%	0	0.0%	
自営・自由	0	0.0%	0	0.0%	1	9.1%	
家事	1	8.3%	0	0.0%	0	0.0%	
無職	8	66.7%	10	90.9%	9	81.8%	
計	12		13		11		

(ウ)治療歴の有無

治療歴	区分	令和3年	割合	令和4年	割合	令和5年	割合
	なし	12	100.0%	13	100.0%	10	90.9%
あり	0	0.0%	0	0.0%	1	9.1%	
計	12		13		11		

(エ)感染危険度別

ガフキー号数	区分	令和3年	割合	令和4年	割合	令和5年	割合
	G1号～G2号	6	50.0%	8	61.5%	3	27.3%
G3号～G6号	4	33.3%	1	7.7%	5	45.4%	
G7号～G9号	2	16.7%	4	30.8%	3	27.3%	
G10号	0	0.0%	0	0.0%	0	0.0%	
計	12		13		11		

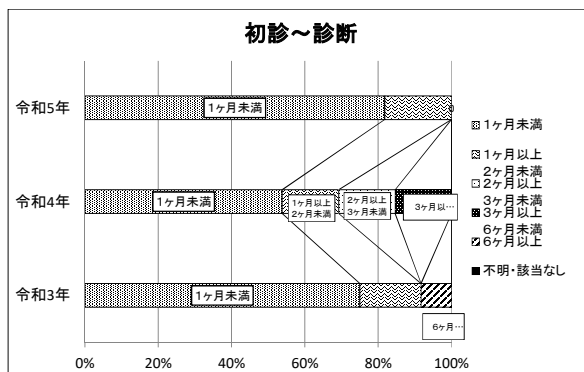
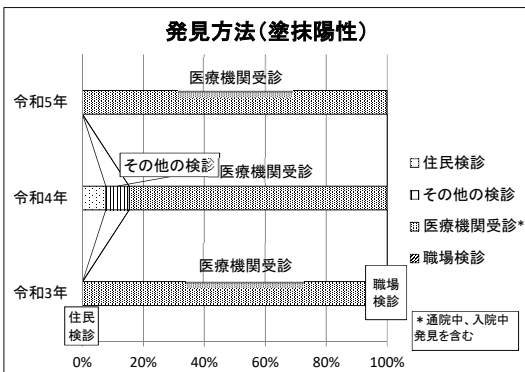
(オ)発見方法

発見方法	区分	令和3年	割合	令和4年	割合	令和5年	割合
	個別検診	0	0.0%	0	0.0%	0	0.0%
住民検診	0	0.0%	1	7.7%	0	0.0%	
その他の検診	0	0.0%	1	7.7%	0	0.0%	
定期外家族検診	0	0.0%	0	0.0%	0	0.0%	
医療機関受診*	12	100.0%	11	84.6%	11	100.0%	
職場検診	0	0.0%	0	0.0%	0	0.0%	
計	12		13		11		

* 通院中、入院中発見含む

(カ)初診～診断までの期間

初診～診断	区分	令和3年	割合	令和4年	割合	令和5年	割合
	1ヶ月未満	9	75.0%	7	53.8%	9	81.8%
1ヶ月以上 2ヶ月未満	2	16.7%	2	15.4%	2	18.2%	
2ヶ月以上 3ヶ月未満	0	0.0%	2	15.4%	0	0.0%	
3ヶ月以上 6ヶ月未満	0	0.0%	2	15.4%	0	0.0%	
6ヶ月以上	1	8.3%	0	0.0%	0	0.0%	
不明・該当なし	0	0.0%	0	0.0%	0	0.0%	
計	12		13		11		



(3) 梅毒について

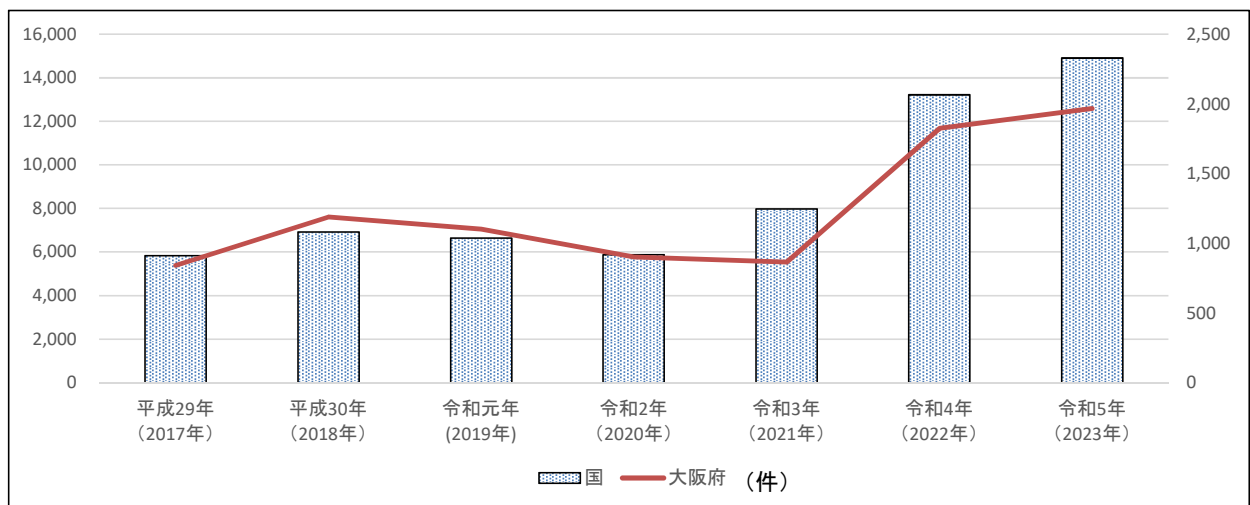
ア 報告数の推移(2017年～2023年)

【表1】

	平成29年 (2017年)	平成30年 (2018年)	令和元年 (2019年)	令和2年 (2020年)	令和3年 (2021年)	令和4年 (2022年)	令和5年 (2023年)
国	5,826	6,923	6,639	5,871	7,978	13,226	14,905
大阪府	842	1,188	1,101	901	864	1,825	1,967
高槻市	15	19	8	14	18	27	32

※国、大阪府データ「大阪府感染症情報センター」(2022年まで)、2023年は国立感染症研究所四半期データより抜粋

【グラフ1】

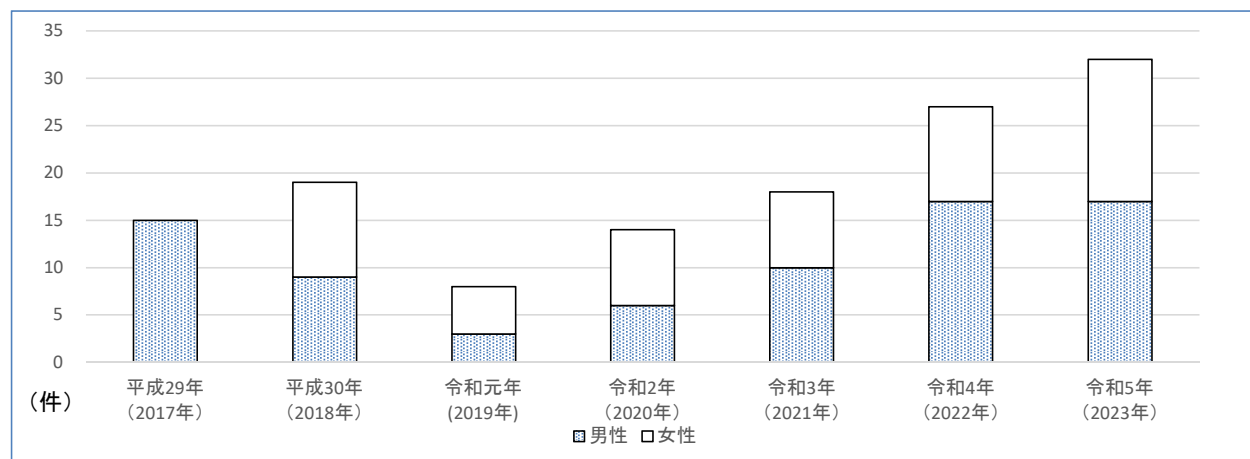


イ 高槻市の男女別報告数の推移(2017～2023年)

【表2】

	平成29年 (2017年)	平成30年 (2018年)	令和元年 (2019年)	令和2年 (2020年)	令和3年 (2021年)	令和4年 (2022年)	令和5年 (2023年)
男性	15	9	3	6	10	17	17
女性	0	10	5	8	8	10	15

【グラフ2】



2 新型コロナウイルス感染症について

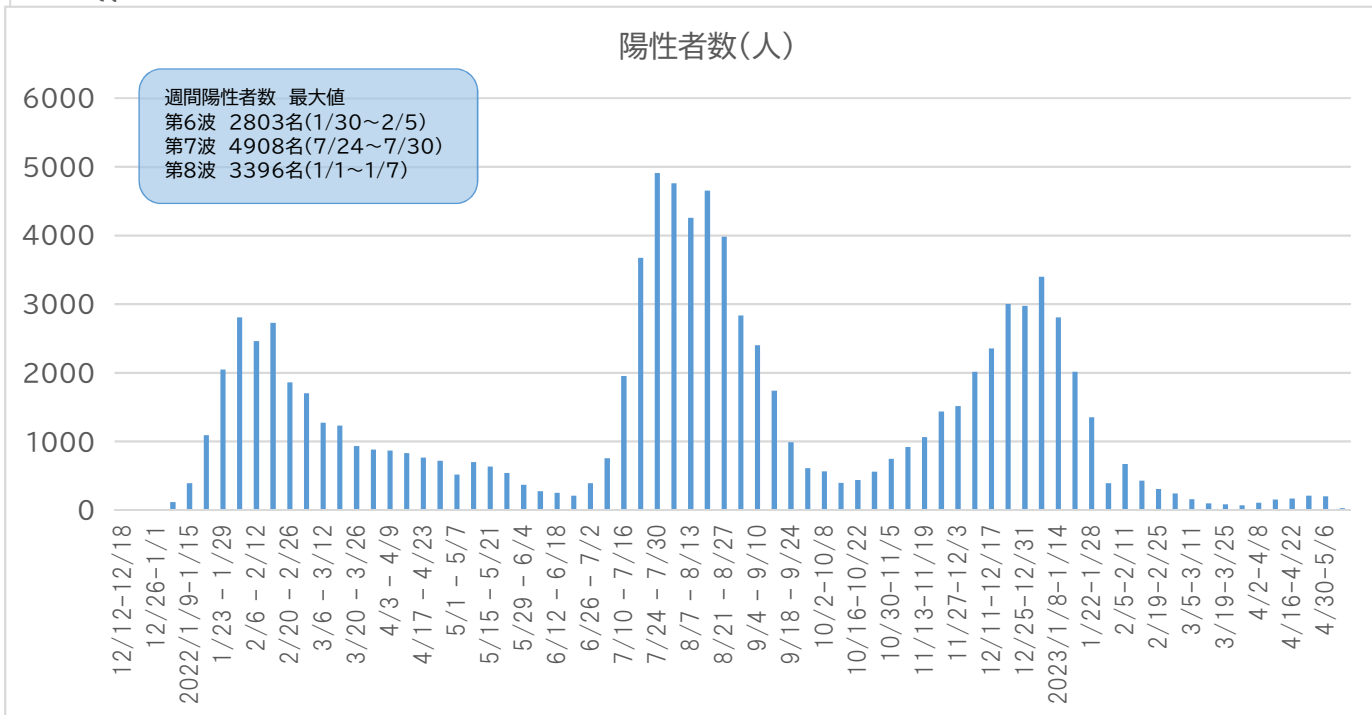
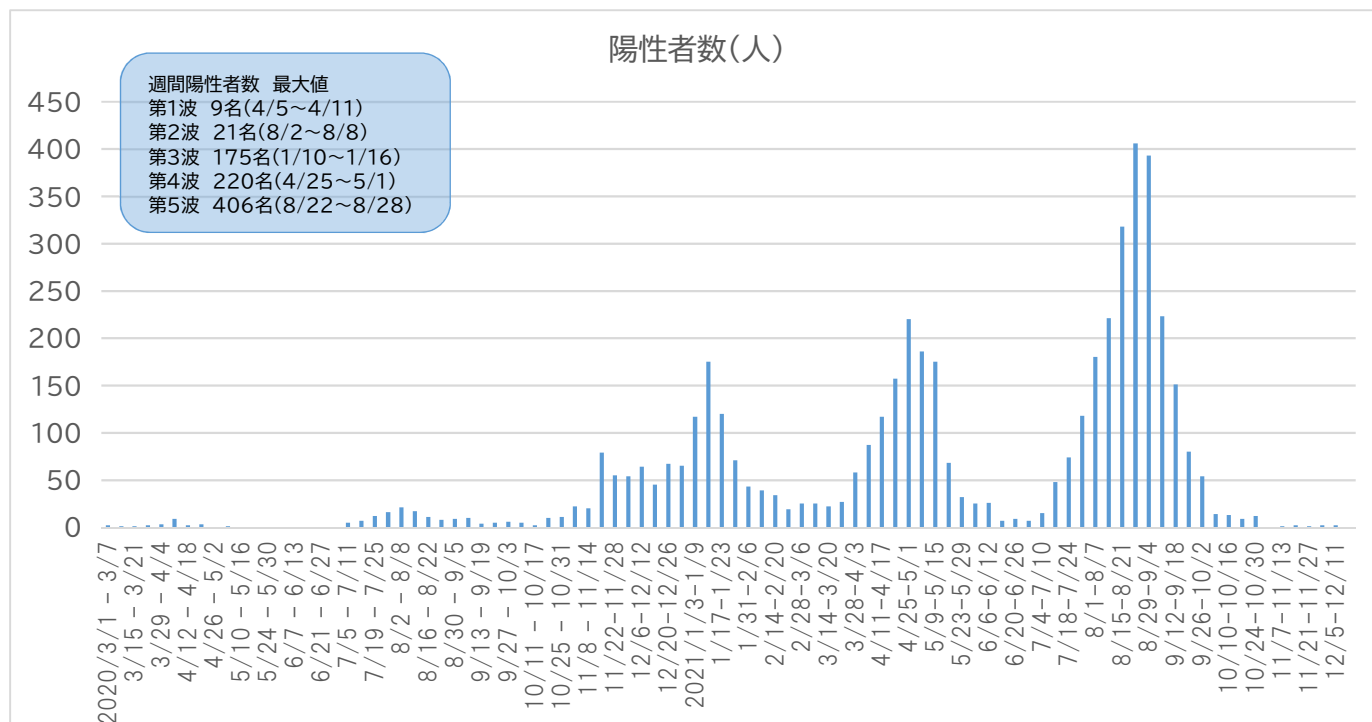
(1) 陽性者数累計 (5類以降前の令和5年5月7日まで)

※感染拡大期(各波)の期間は、大阪府に準ずる。

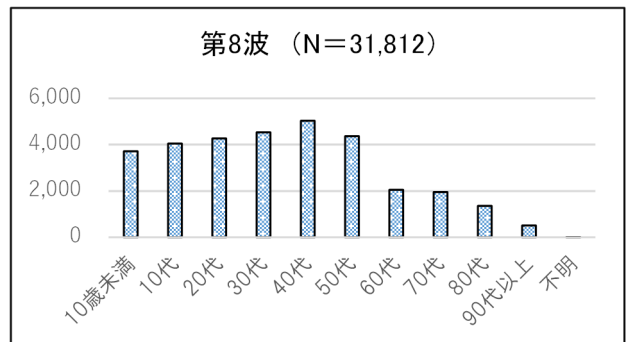
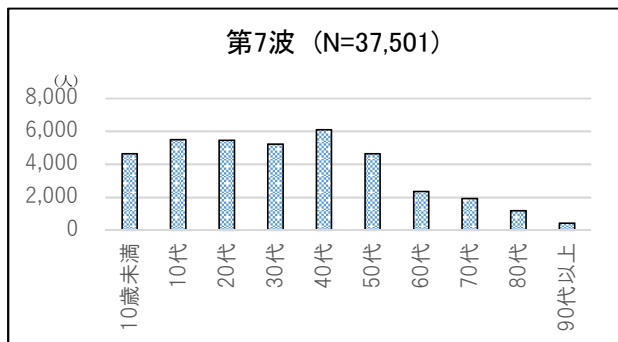
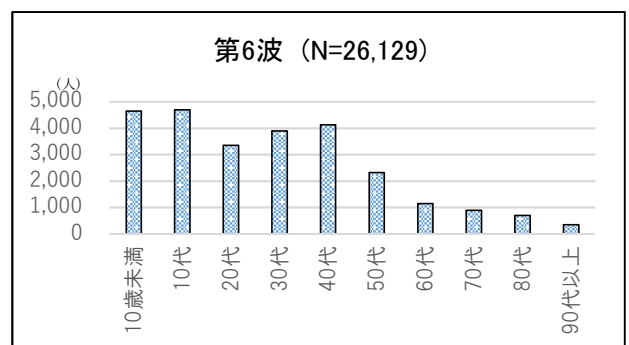
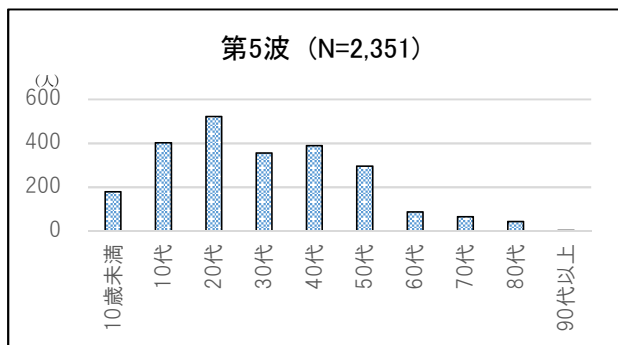
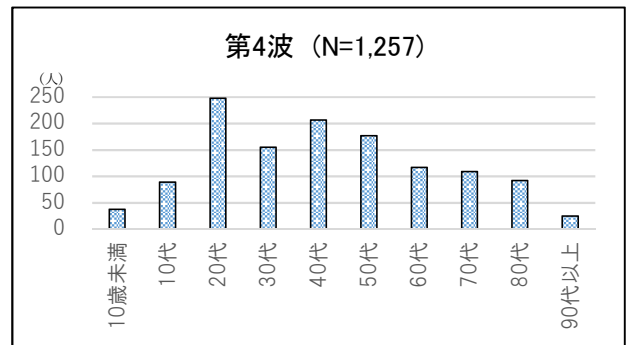
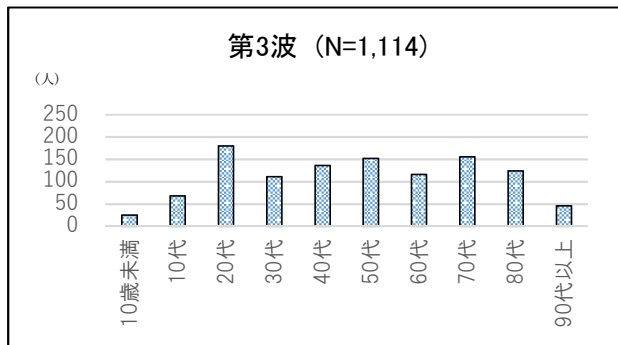
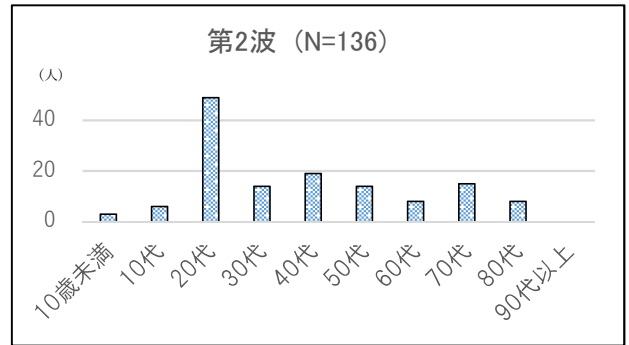
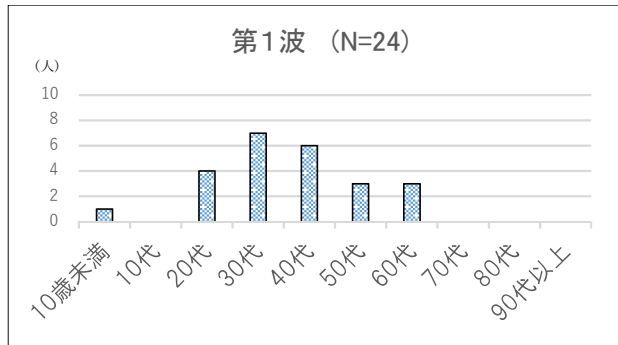
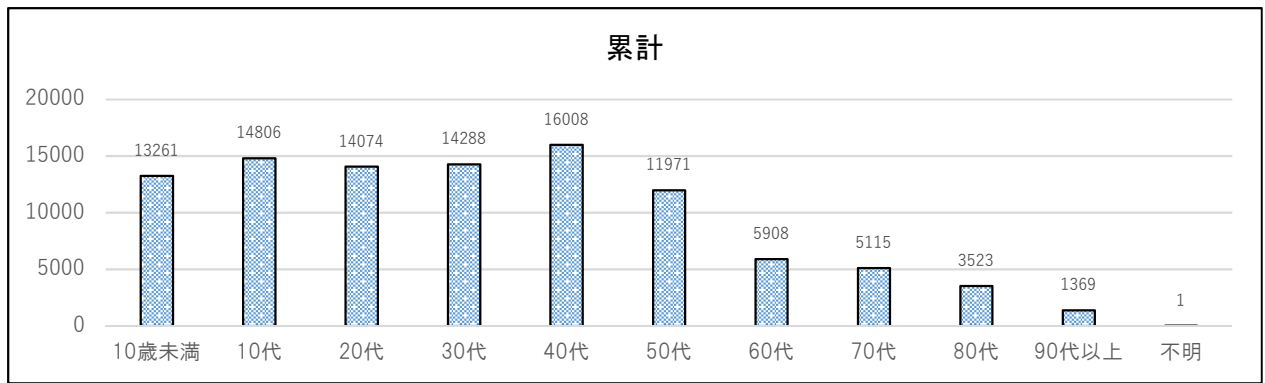
※令和4年9月26日(第8波)以降全数把握の見直しが行われている。

高槻市内:100,324人

	第1波 (R2.1/29~ 6/13)	第2波 (R2.6/14~ 10/9)	第3波 (R2.10/10 ~R3.2/28)	第4波 (R3.3/1 ~6/20)	第5波 (R3.6/21 ~12/16)	第6波 (R3.12/17 ~R4.6/24)	第7波 (R4.6/25 ~9/26)	第8波 (R4.9/27 ~R5.5/7)
陽性者数	24	136	1,114	1,257	2,351	26,129	37,501	31,812
(累計) 陽性者数	24	160	1,274	2,531	4,882	31,011	68,512	100,324
死亡者数/ 死亡率	1/4.17%	5/3.68%	28/2.51%	42/3.34%	4/0.17%	65/0.25%	30/0.08%	—
クラスター数	—	—	7	6	13	16	38	49



(2) 年代別人数



3 高槻市ウエストナイル熱媒介蚊サーベイランス事業の実績について

・高槻市ウエストナイル熱媒介蚊サーベイランス概要

本市では、蚊が媒介するウエストナイル熱のまん延防止のため、蚊の実態調査及びウエストナイルウイルス(WNV)の保有状況調査を実施しています。令和5年度は計7回調査を実施し、メス蚊計135匹を捕集しました。ウイルスの検査結果はすべて陰性でした。

(1) 調査期間

令和5年6月～9月の間、2週間に1回、計7回実施

(2) 調査場所

高槻市保健所

(3) 調査方法

ア CDCライトトラップ法により蚊の捕集を行い、計数及び種類の同定をする。

イ 捕集した蚊(メス)について遺伝子検査(PCR法)を実施する。

(4) 調査結果(令和5年度)

種類	第1回	第2回	第3回	第4回	第5回	第6回	第7回	合計
ヒトスジシマカ	1	8	21	3	15	25	40	113
アカイエカ群	5	1	5	1	0	3	6	21
コガタアカイエカ	0	0	0	1	0	0	0	1
合計	6	9	26	5	15	28	46	135
WNV検査結果	陰性	陰性	陰性	陰性	陰性	陰性	陰性	陰性

(5) 年度比較

種類	平成30年度	令和元年度	令和3年度	令和4年度	令和5年度
ヒトスジシマカ	418	121	14	59	113
アカイエカ群	36	61	40	38	21
コガタアカイエカ	17	1	0	0	1
シナハマダラカ	1	0	0	0	0
オオクロヤブカ	1	0	0	0	0
カラツイエカ	1	0	0	0	0
合計	474	183	54	97	135
WNV検査結果	陰性	陰性	陰性	陰性	陰性

※新型コロナウイルス感染症流行に伴い、令和2年度は中止し、令和3年度は期間を短縮しました。

4 高槻市感染症サーベイランス事業の実績について

高槻市感染症月別発生状況

2023年1月～12月

	1月	2月	3月	4月	5月	6月	7月	8月	9月	10月	11月	12月	合計
感染性胃腸炎	352	442	488	469	606	776	331	326	314	325	578	366	5,373
咽頭結膜熱 (アデノウイルス感染症)	7	12	29	30	55	101	54	162	434	682	748	358	2,672
A群溶血性レン サ球菌咽頭炎	14	11	24	54	141	231	102	180	222	524	834	481	2,818
水痘	11	3	4	5	5	7	7	5	25	27	17	27	143
手足口病	4	2	0	4	16	54	22	16	51	47	72	37	325
伝染性紅斑	1	0	1	1	1	0	0	0	0	0	0	0	4
突発性発疹	11	12	17	16	22	34	16	23	17	12	21	14	215
百日咳	0	0	0	0	0	0	0	0	0	0	0	0	0
風 疹	0	0	0	0	0	0	0	0	0	0	0	0	0
ヘルパンギーナ	0	1	3	2	38	694	316	77	38	20	25	6	1,220
麻 疹	0	0	0	0	0	0	0	0	0	0	0	0	0
流行性耳下腺炎	4	3	2	7	7	16	6	9	9	8	5	3	79
マイコプラズマ肺炎	0	0	1	1	1	0	1	1	3	0	1	1	10
無菌性髄膜炎	0	0	0	0	0	0	0	0	0	0	0	0	0
急性ウイルス性肝炎	0	0	0	0	0	0	0	0	0	0	0	0	0
RSウイルス感染症	2	18	57	231	273	214	50	38	1	1	2	2	889
インフルエンザ	1,167	2,864	1,044	85	74	92	58	162	563	753	2,433	2,187	11,482
新型コロナウイルス感染症					118	424	795	1,048	896	242	173	177	3,873
その他感染症	0	0	0	1	0	0	0	0	0	0	0	0	1
合計	1,573	3,368	1,670	906	1,357	2,643	1,758	2,047	2,573	2,641	4,909	3,659	29,104

高槻市・島本町

感染症サーベイランス地区別統計表

2023年1月～12月

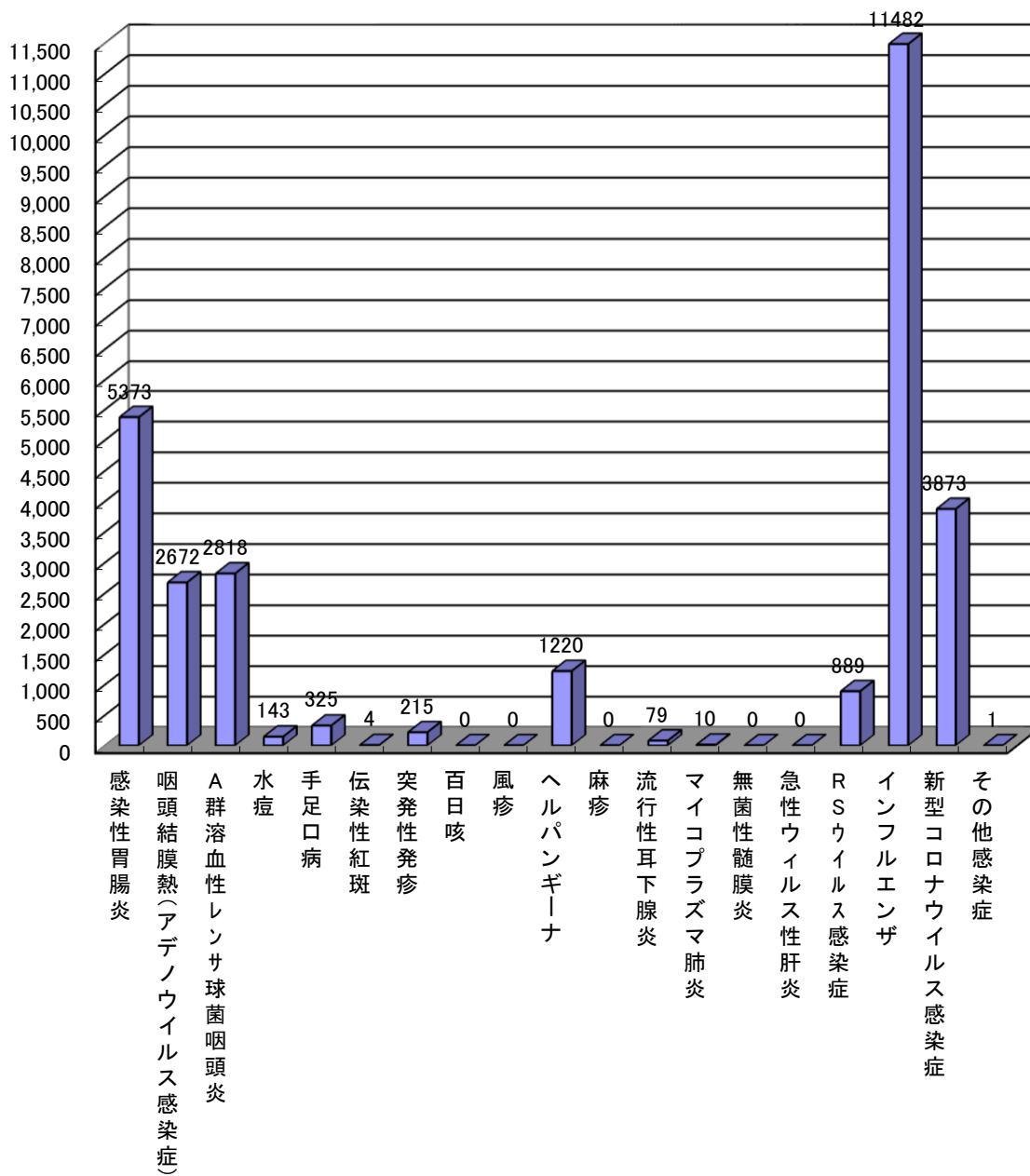
疾患名		合計		阿武野(5)		富田(4)		芥川(5)		大冠(4)		東・島本(2)	
					計		計		計		計		計
感染性胃腸炎	男	2,811		868		266		636		643		398	
	女	2,562	5,373	839	1,707	232	498	519	1,155	585	1,228	387	785
咽頭結膜熱 (アデノウイルス感染症)	男	1,461		390		201		496		93		281	
	女	1,211	2,672	313	703	184	385	377	873	89	182	248	529
A群溶血性レンサ球菌 咽頭炎	男	1,540		782		212		292		114		140	
	女	1,278	2,818	644	1,426	154	366	241	533	86	200	153	293
水痘	男	77		27		18		7		6		19	
	女	66	143	28	55	14	32	4	11	8	14	12	31
手足口病	男	161		25		14		57		29		36	
	女	164	325	25	50	12	26	59	116	33	62	35	71
伝染性紅斑	男	2		1						1			
	女	2	4	1	2			1	1		1		
突発性発疹	男	120		46		1		52		13		8	
	女	95	215	34	80	3	4	34	86	14	27	10	18
百日咳	男												
	女												
風疹	男												
	女												
ヘルパンギーナ	男	656		122		125		198		91		120	
	女	564	1,220	117	239	114	239	156	354	76	167	101	221
麻疹	男												
	女												
流行性耳下腺炎	男	46		11		4		13		14		4	
	女	33	79	8	19	5	9	8	21	7	21	5	9
マイコプラズマ肺炎	男	3		2				1					
	女	7	10	7	9				1				
無菌性髄膜炎	男												
	女												
急性ウイルス性肝炎	男												
	女												
RSウイルス感染症	男	467		162		52		186		25		42	
	女	422	889	144	306	45	97	163	349	17	42	53	95
インフルエンザ	男	6,090		2,179		946		1,114		729		1,122	
	女	5,392	11,482	1,795	3,974	831	1,777	1,027	2,141	729	1,458	1,010	2,132
新型コロナウイルス感染症	男	1,922		735		300		439		162		286	
	女	1,951	3,873	729	1,464	280	580	450	889	173	335	319	605
その他感染症	男												
	女	1	1	1	1								
合計	男	15,356		4,615		1,839		3,052		1,758		2,170	
	女	13,748	29,104	3,956	8,571	1,594	3,433	2,589	5,641	1,644	3,402	2,014	4,184

高槻市感染症年齢別年間集計

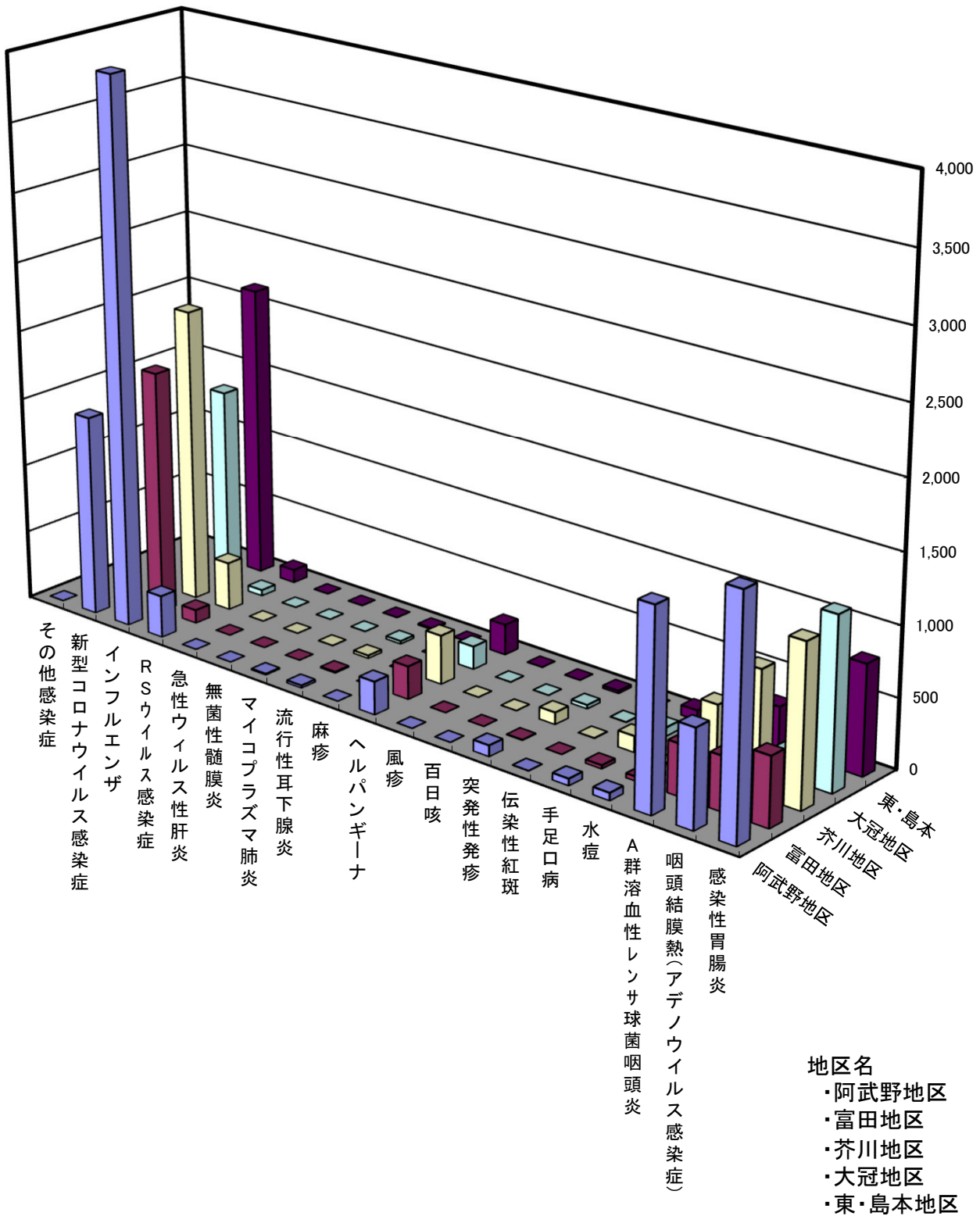
2023年1月～12月

		0	1	2	3	4	5	6	7	8	9	10	11	12	13	14	15	16	合計	
感染性胃腸炎	男	221	394	371	354	353	276	218	149	102	72	47	37	37	32	15	6	127	2,811	5,373
	女	196	411	331	293	293	213	183	144	118	58	40	37	20	19	9	5	192	2,562	
咽頭結膜熱	男	61	204	233	244	220	187	148	64	41	20	13	8	7	2	5	1	3	1,461	2,672
	女	40	180	181	219	199	153	105	53	27	20	11	5	4	2	3	1	8	1,211	
A群溶血性レンサ球菌咽頭炎	男	15	22	79	147	206	229	194	180	159	106	87	35	29	20	13	1	18	1,540	2,818
	女	3	25	39	100	137	166	160	181	151	119	68	37	19	16	6	2	49	1,278	
水痘	男	3	2	4	7	4	22	7	4	8	6	4	4	1		1			77	143
	女	2	5	4	3	5	4	6	6	8	10	4	7	1	1				66	
手足口病	男	11	52	42	20	11	8	7	3	5		1		1					161	325
	女	16	49	41	17	15	12	3	2	5				1		1		2	164	
伝染性紅斑	男		1							1									2	4
	女			1		1													2	
突発性発疹	男	26	68	14	4	6		1	1										120	215
	女	27	49	11	4	3	1												95	
百日咳	男																			
	女																			
風疹	男																			
	女																			
ヘルパンギーナ	男	37	92	104	121	116	76	46	17	25	4	5	1	9	1			2	656	1,220
	女	29	90	115	103	98	54	31	15	10	10	1	2		1			5	564	
麻疹	男																			
	女																			
流行性耳下腺炎	男		1	2	7	2	8	5	4	6	2	2	1	6					46	79
	女		1	1	1	6	6	4	5	2	3	2	1				1		33	
マイコプラズマ肺炎	男						2			1									3	10
	女				2			2		1					1	1			7	
無菌性髄膜炎	男																			
	女																			
急性ウイルス性肝炎	男																			
	女																			
RSウイルス感染症	男	136	156	80	53	24	9	2	4		2					1			467	889
	女	104	148	84	49	21	9	2	1			1	2		1				422	
インフルエンザ	男	74	183	239	265	435	527	544	467	491	481	373	351	318	283	208	191	660	6,090	11,482
	女	61	139	232	265	375	431	433	459	416	417	331	319	247	192	150	131	794	5,392	
新型コロナウイルス感染症	男	102	78	67	67	74	76	82	78	93	88	86	95	97	90	50	61	638	1,922	3,873
	女	79	108	72	70	52	56	57	76	71	83	94	72	73	71	77	67	773	1,951	
その他感染症	男										1								1	1
	女																			
合計	男	686	1,253	1,235	1,289	1,451	1,420	1,254	971	932	781	618	532	505	428	293	260	1,448	15,356	29,104
	女	557	1,205	1,112	1,126	1,205	1,105	986	942	809	721	552	482	365	304	247	207	1,823	13,748	

疾患別年間発生状況



地区別年間集計



5 定点把握疾患の届出実績について

疾患名		令和4年 合計	令和5年 合計
RSウイルス感染症		299	206
咽頭結膜熱		34	269
A群溶血性レンサ球菌咽頭炎		23	376
感染性胃腸炎		1,113	1,880
水痘		11	29
手足口病		154	74
伝染性紅斑		0	1
突発性発しん		34	35
ヘルパンギーナ		66	252
流行性耳下腺炎		16	30
小児科(8)	インフルエンザ (高病原性鳥インフルエンザを除く)	19	2,373
内科(5)		13	1,249
小児科(8)	新型コロナウイルス感染症(※)		1,047
内科(5)			1,502
急性出血性結膜炎		0	0
流行性角結膜炎		0	6
細菌性髄膜炎		3	6
無菌性髄膜炎		3	3
マイコプラズマ肺炎		0	2
クラミジア肺炎		0	0
感染性胃腸炎(ロタウイルスに限る)		1	0

※令和5年5月8日より定点把握

府内計

線(2022年1週~2022年52週) 棒(2023年1週~2023年52週)

