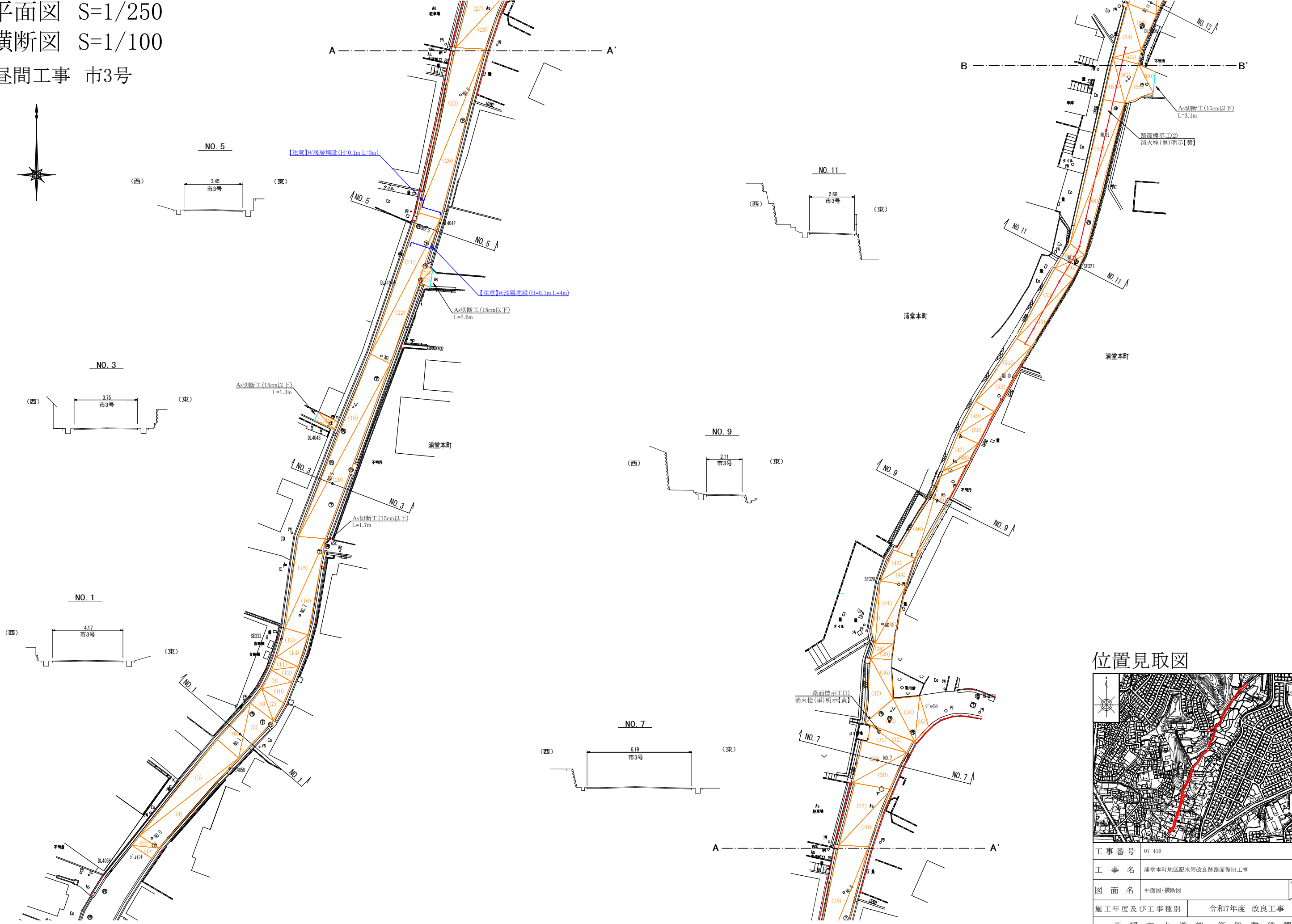
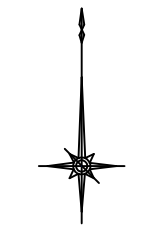
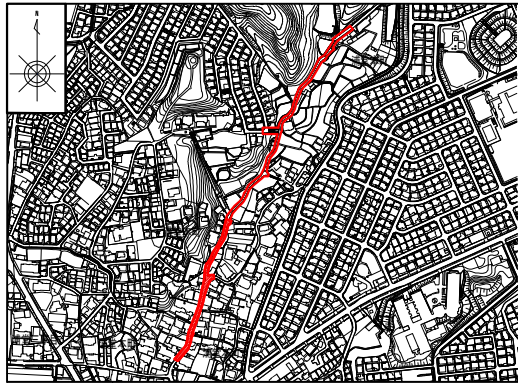


平面図 S=1/250
横断図 S=1/100
昼間工事 市3号

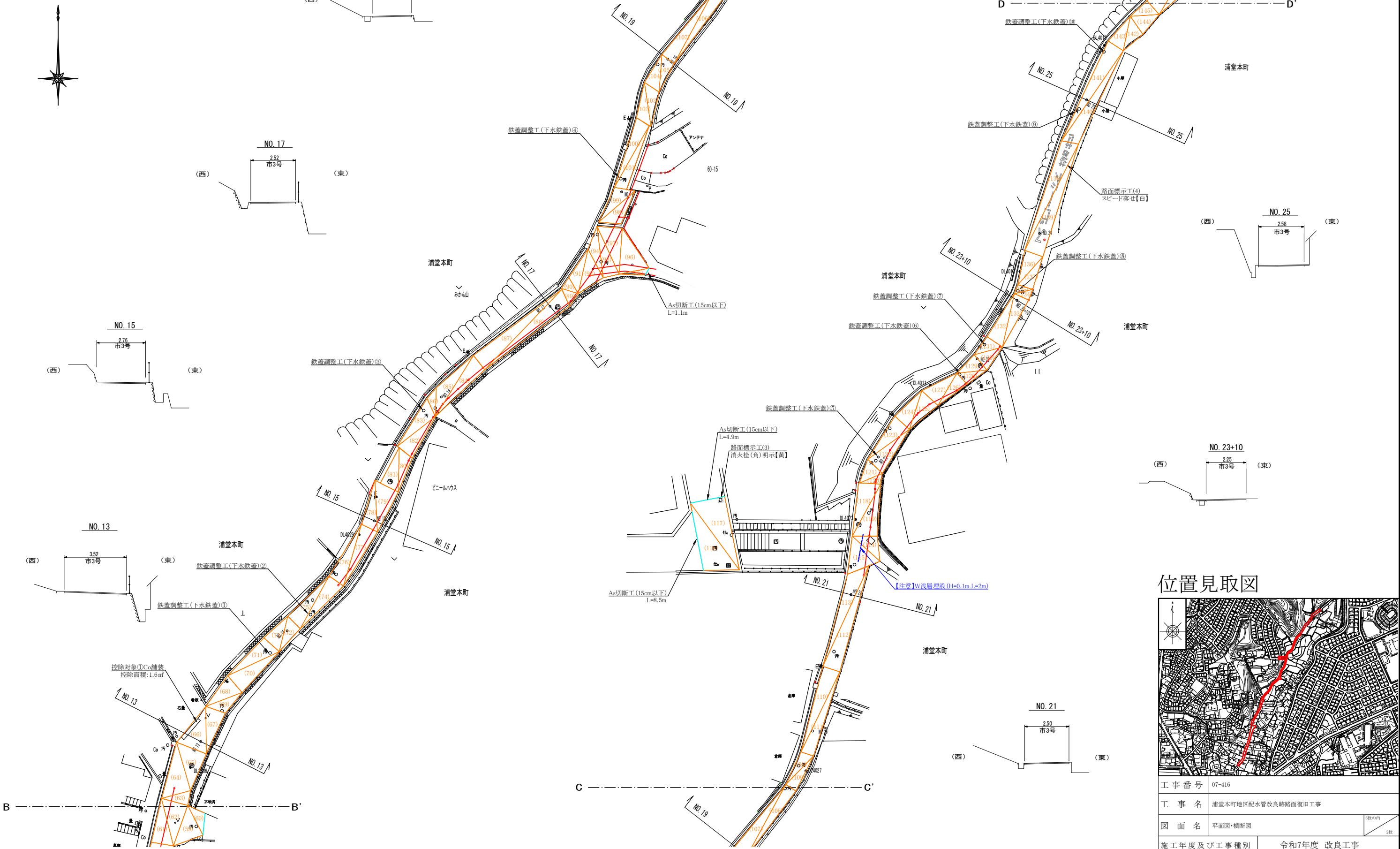


位置見取図



工 事 番 号	07-416		
工 事 名	浦堂本町地区配水管改良跡路面復旧工事		
図 面 名	平面図・横断図		3枚の内 1枚
施工年度及び工事種別		令和7年度 改良工事	
高槻市水道部管路整備課			

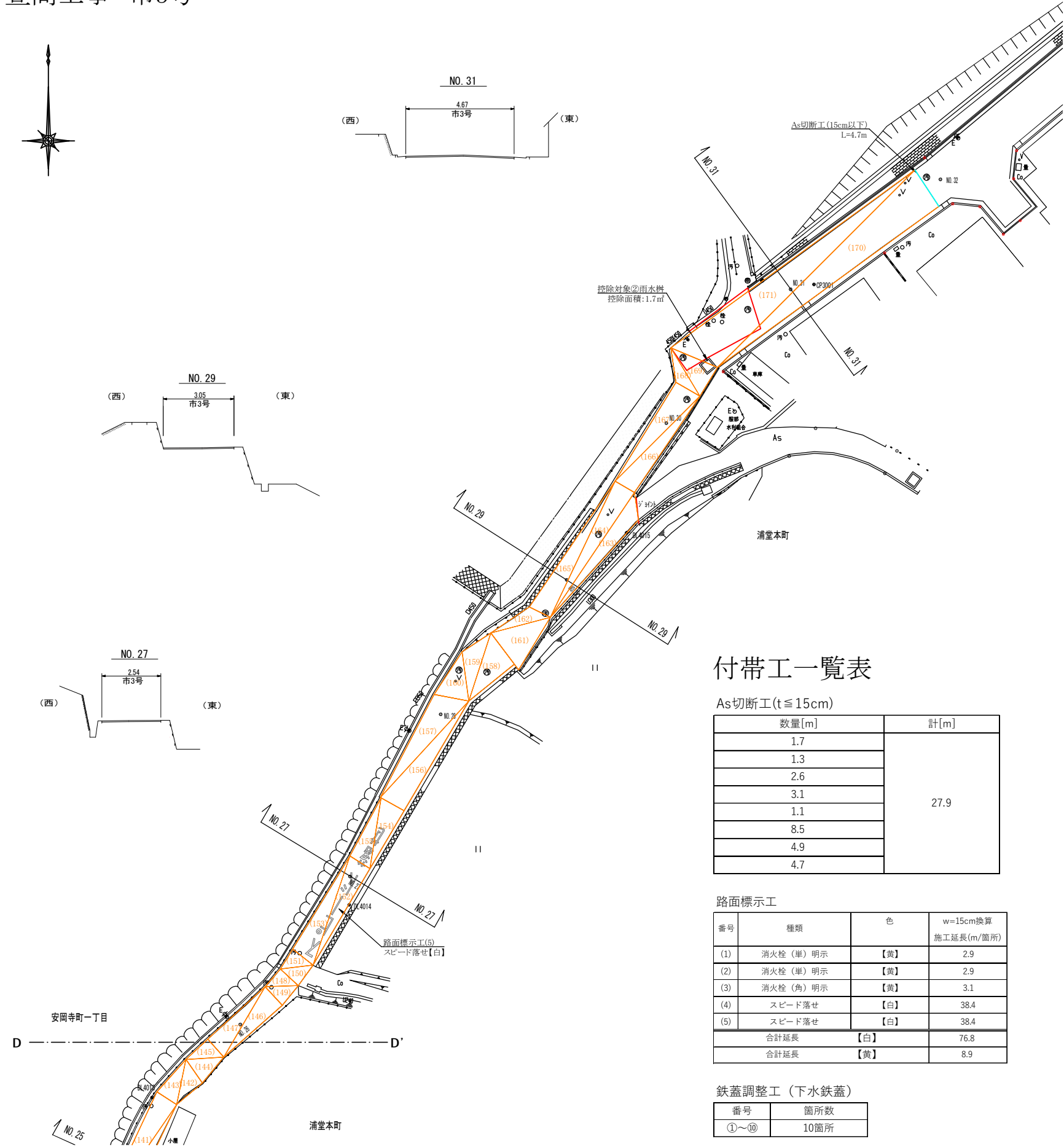
平面図 S=1/250
横断図 S=1/100
昼間工事 市3号



位置見取図

工事番号	07-416		
工事名	浦堂本町地区配水管改良跡路面復旧工事		
図面名	平面図・横断図	3枚の内	2枚
施工年度及び工事種別	令和7年度 改良工事		
高槻市水道部 管路整備課			

平面図 S=1/250
横断図 S=1/100
昼間工事 市3号



付帯工一覧表

As切断工 (t ≤ 15cm)		
数量[m]	計[m]	
1.7	27.9	
1.3		
2.6		
3.1		
1.1		
8.5		
4.9		
4.7		

路面標示工

番号	種類	色	w=15cm換算 施工延長(m/箇所)
(1)	消火栓 (単) 明示	【黄】	2.9
(2)	消火栓 (単) 明示	【黄】	2.9
(3)	消火栓 (角) 明示	【黄】	3.1
(4)	スピード落せ	【白】	38.4
(5)	スピード落せ	【白】	38.4
合計延長		【白】	76.8
合計延長		【黄】	8.9

鉄蓋調整工 (下水鉄蓋)

番号	箇所数
①～⑩	10箇所

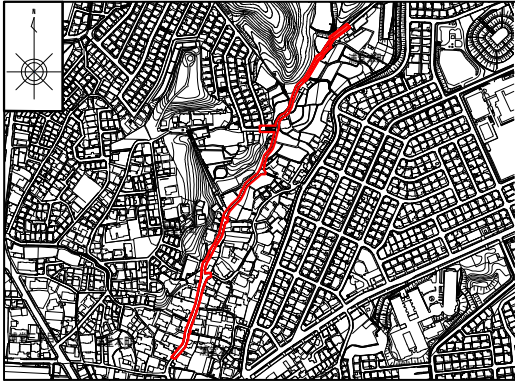
求積一覧表

番号	寸法 (m)		図形の面積 (m ²)
(1)			
(2)			
(3)			
(4)			
(5)			
(6)			
(7)			
(8)			
(9)			
(10)			
(11)			
(12)			
(13)			
(14)			
(15)			
(16)			
(17)			
(18)			
(19)			
(20)			
(21)			
(22)			
(23)			
(24)			
(25)			
(26)			
(27)			
(28)			
(29)			
(30)			
(31)			
(32)			
(33)			
(34)			
(35)			
(36)			
(37)			
(38)			
(39)			
(40)			
(41)			
(42)			
(43)			
(44)			
(45)			
(46)			
(47)			
(48)			
(49)			
(50)			
(51)			
(52)			
(53)			
(54)			
(55)			
(56)			
(57)			
(58)			
(59)			
(60)			
(61)			
(62)			
(63)			
(64)			
(65)			
(66)			
(67)			
(68)			
(69)			
(70)			
(71)			
(72)			
(73)			
(74)			
(75)			
(76)			
(77)			
(78)			
(79)			
(80)			
(81)			
(82)			
(83)			
(84)			
(85)			
(86)			
(87)			
(88)			
(89)			
(90)			
(91)			
(92)			
(93)			
(94)			
(95)			
(96)			
(97)			
(98)			
(99)			
(100)			
(101)			
(102)			
(103)			
(104)			
(105)			

表層材料:再生密粒度アスコン20mm

番号	寸法 (m)		図形の面積 (m ²)
(106)			
(107)			
(108)			
(109)			
(110)			
(111)			
(112)			
(113)			
(114)			
(115)			
(116)			
(117)			
(118)			
(119)			
(120)			
(121)			
(122)			
(123)			
(124)			
(125)			
(126)			
(127)			
(128)			
(129)			
(130)			
(131)			
(132)			
(133)			
(134)			
(135)			
(136)			
(137)			
(138)			
(139)			
(140)			
(141)			
(142)			
(143)			
(144)			
(145)			
(146)			
(147)			
(148)			
(149)			
(150)			
(151)			
(152)			
(153)			
(154)			
(155)			
(156)			
(157)			
(158)			
(159)			
(160)			
(161)			
(162)			
(163)			
(164)			
(165)			
(166)			
(167)			
(168)			
(169)			
(170)			
(171)			
総面積 (m ²)			2136.435
控除面積			
①	Co舗装		1.600
②	雨水樹		1.700
控除総面積 (m ²)			3.300
控除後面積 (m ²) = 総面積 (m ²) - 控除総面積 (m ²)			2133.135

位置見取図 総面積 :2,130㎡



工 事 番 号	07-416		
工 事 名	浦堂本町地区配水管改良管路路面復旧工事		
図 面 名	平面図・横断図・付帯工一覧表・求積一覧表		3枚の内 3枚
施工年度及び工事種別	令和7年度 改良工事		
高 槻 市 水 道 部 管 路 整 備 課			