

# 高槻市 洪水ハザードマップ

## 淀川 外水はん濫

### 淀川がはん濫した時の自宅のリスク

浸水のリスクはありますか？

家屋倒壊等はん濫想定区域に入っていますか？

土砂災害のリスクはありますか？

どこに避難しますか？

避難時に注意すべき場所はありますか？

詳細を確認したい場合は「わが街高槻ガイド」へ

わが街 高槻 検索

### 参考 ハザードマップの条件(淀川)

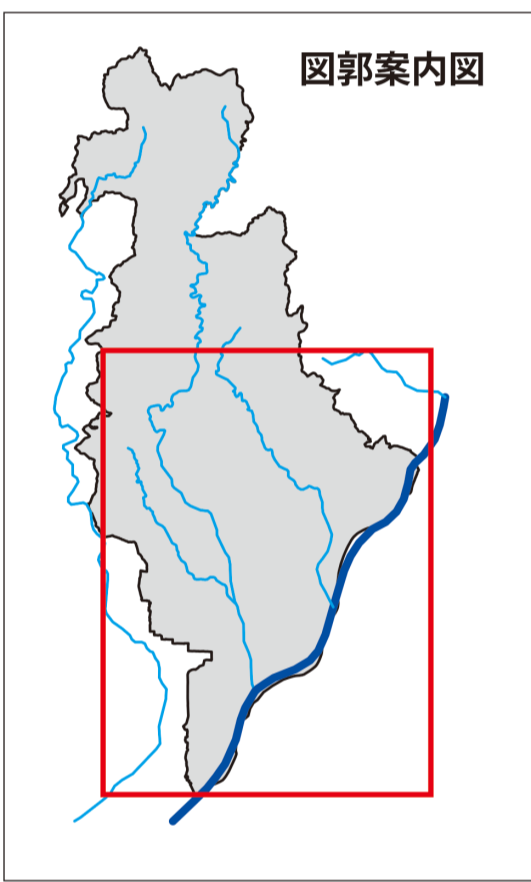
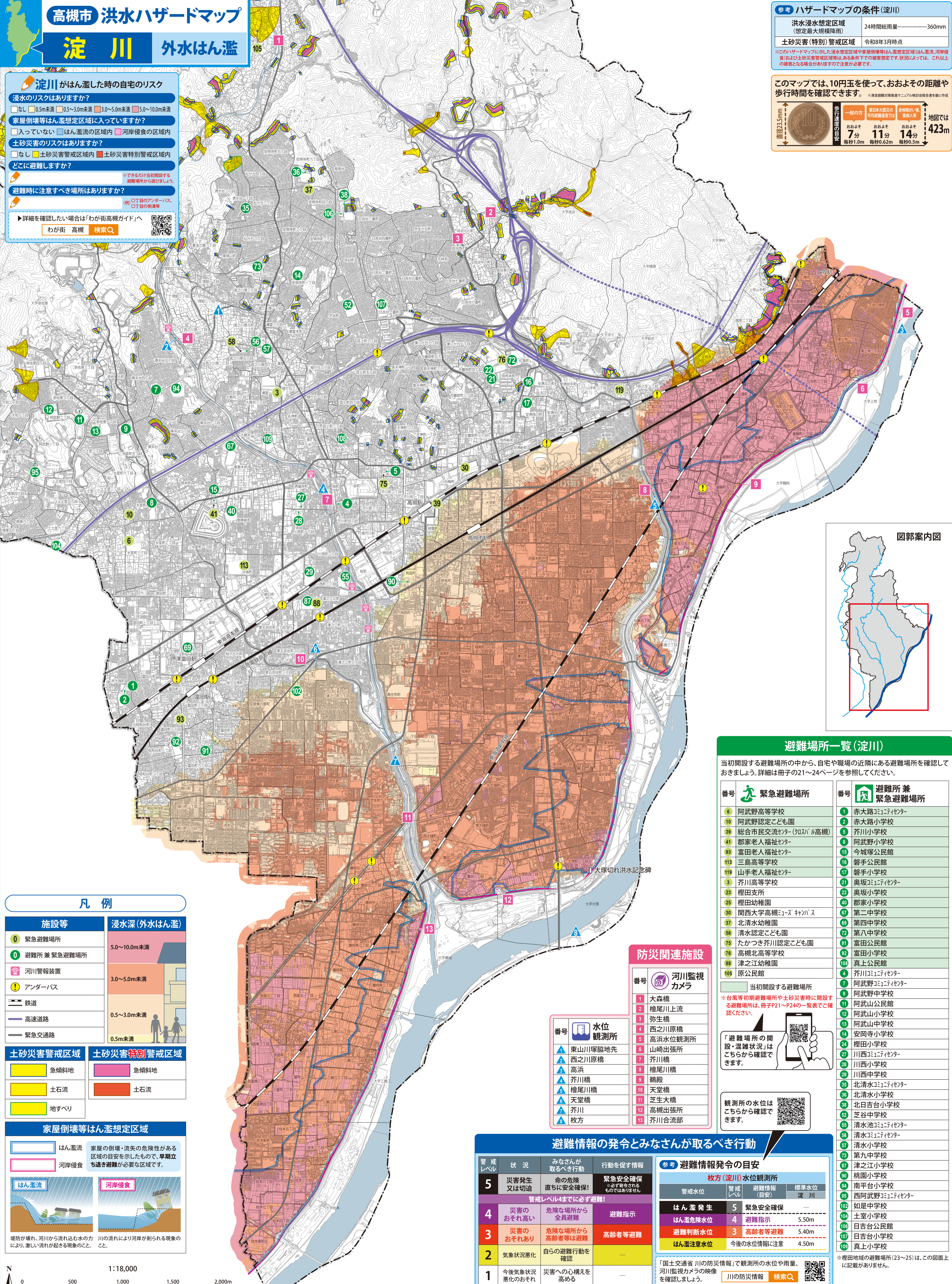
洪水浸水想定区域 (想定最大規模降雨)	24時間総降雨量………360mm
土砂災害(特別)警戒区域	令和8年3月時点

このマップでは、10円玉を使って、おおよその距離や歩行時間を確認できます。

直径25.5mm 厚さ1.5mm

一般の方	おおよそ 7分	毎秒1.0m
高齢者・障害者	おおよそ 11分	毎秒0.62m
子供・高齢者・障害者	おおよそ 14分	毎秒0.5m

地図では 423m



### 凡例

施設等	浸水深(外水はん濫)
緊急避難場所	5.0~10.0m未満
避難所兼緊急避難場所	3.0~5.0m未満
河川警報装置	0.5~3.0m未満
アンダーパス	0.5m未満
鉄道	
高速道路	
緊急交通路	

土砂災害警戒区域	土砂災害特別警戒区域
急傾斜地	急傾斜地
土石流	土石流
地すべり	

### 家屋倒壊等はん濫想定区域

はん濫流 家屋の倒壊・流失の危険性がある区域の目安を示したもので、早期立ち退き避難が必要な区域です。

河岸侵食 川の流れにより河岸が削られる現象のこと。

### 防災関連施設

#### 河川監視カメラ

1	大森橋
2	榎尾川上流
3	弥生橋
4	西之川原橋
5	高浜水位観測所
6	山崎出張所
7	芥川橋
8	榎尾川橋
9	鶴殿
10	天堂橋
11	芝生大橋
12	高槻出張所
13	芥川合流部

#### 水位観測所

▲	東山川塚地先
▲	西之川原橋
▲	高浜
▲	芥川橋
▲	榎尾川橋
▲	天堂橋
▲	芥川
▲	枚方

### 避難場所一覧(淀川)

当初開設する避難場所の中から、自宅や職場の近隣にある避難場所を確認しておきましょう。詳細は冊子の21~24ページを参照してください。

番号	緊急避難場所	番号	避難所兼緊急避難場所
6	阿武野高等学校	1	赤大路コミュニティセンター
10	阿武野認定こども園	2	赤大路小学校
39	総合市民交流センター(クロスA)高槻	5	芥川小学校
41	郡家老人福祉センター	6	阿武野小学校
93	富田老人福祉センター	15	今城塚公民館
113	三島高等学校	16	磐手公民館
119	山手老人福祉センター	17	磐手小学校
3	芥川高等学校	21	奥坂コミュニティセンター
23	榎田支所	22	奥坂小学校
25	榎田幼稚園	40	郡家小学校
30	関西大学高槻ミュージアムキャンパス	47	第二中学校
37	北清水幼稚園	69	第四中学校
58	清水認定こども園	71	第八中学校
75	たかつき芥川認定こども園	91	富田公民館
76	高槻北高等学校	92	富田小学校
88	津之江幼稚園	108	真上公民館
105	原公民館	4	芥川コミュニティセンター
		7	阿武野コミュニティセンター
		9	阿武野中学校
		11	阿武山公民館
		13	阿武山小学校
		14	安岡寺小学校
		24	榎田小学校
		27	川西コミュニティセンター
		28	川西小学校
		29	川西中学校
		35	北清水コミュニティセンター
		36	北清水小学校
		38	北日吉台小学校
		62	芝谷中学校
		65	清水池コミュニティセンター
		66	清水コミュニティセンター
		67	清水小学校
		73	第九中学校
		87	津之江小学校
		90	桃園小学校
		94	南平台小学校
		95	西阿武野コミュニティセンター
		102	如是中学校
		104	土室小学校
		106	日吉台公民館
		107	日吉台小学校
		109	真上小学校

※台風等初期避難場所や土砂災害時に開設する避難場所は、冊子P21~P24の一覧表でご確認ください。

「避難場所の開設・混雑状況」はこちらから確認できます。

観測所の水位はこちらから確認できます。

### 避難情報の発令とみなさんが取るべき行動

警戒レベル	状況	みなさんが取るべき行動	行動を促す情報
5	災害発生又は切迫	命の危険直ちに安全確保!	緊急安全確保
4	災害のおそれ高い	危険な場所から全員避難	避難指示
3	災害のおそれあり	危険な場所から高齢者等は避難	高齢者等避難
2	気象状況悪化	自らの避難行動を確認	
1	今後気象状況悪化のおそれ	災害への心構えを高める	

#### 参考 避難情報発令の目安

警戒水位	警戒レベル	避難情報(目安)	標準水位(淀川)
はん濫発生	5	緊急安全確保	—
はん濫危険水位	4	避難指示	5.50m
避難判断水位	3	高齢者等避難	5.40m
はん濫注意水位		今後の水位情報に注意	4.50m

「国土交通省 川の防災情報」で観測所の水位や雨量、河川監視カメラの映像を確認しましょう。

川の防災情報 検索

