

高槻市 洪水ハザードマップ

芥川 外水はん濫

カット図

芥川がはん濫した時の自宅のリスク

浸水のリスクはありますか？

- なし
- 0.5m未満
- 0.5~3.0m未満
- 3.0~5.0m未満
- 5.0~10.0m未満

家屋倒壊等はん濫想定区域に入っていますか？

- 入っていない
- はん濫流の区域内
- 河岸侵食の区域内

土砂災害のリスクはありますか？

- なし
- 土砂災害警戒区域内
- 土砂災害特別警戒区域内

どこに避難しますか？

避難時に注意すべき場所はありますか？

OT目のアンダーパス、OT目の側溝等

詳細を確認したい場合は「わが街高槻ガイド」へ

わが街 高槻 検索

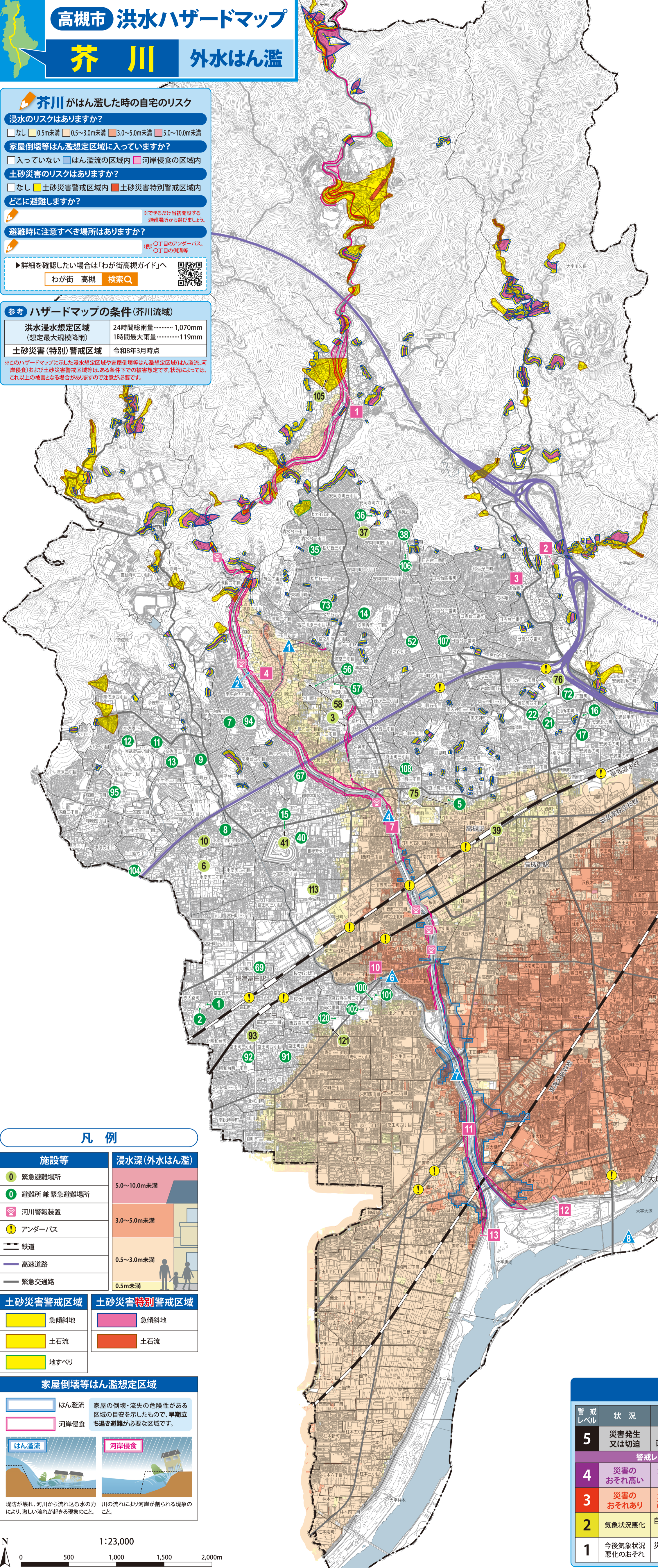
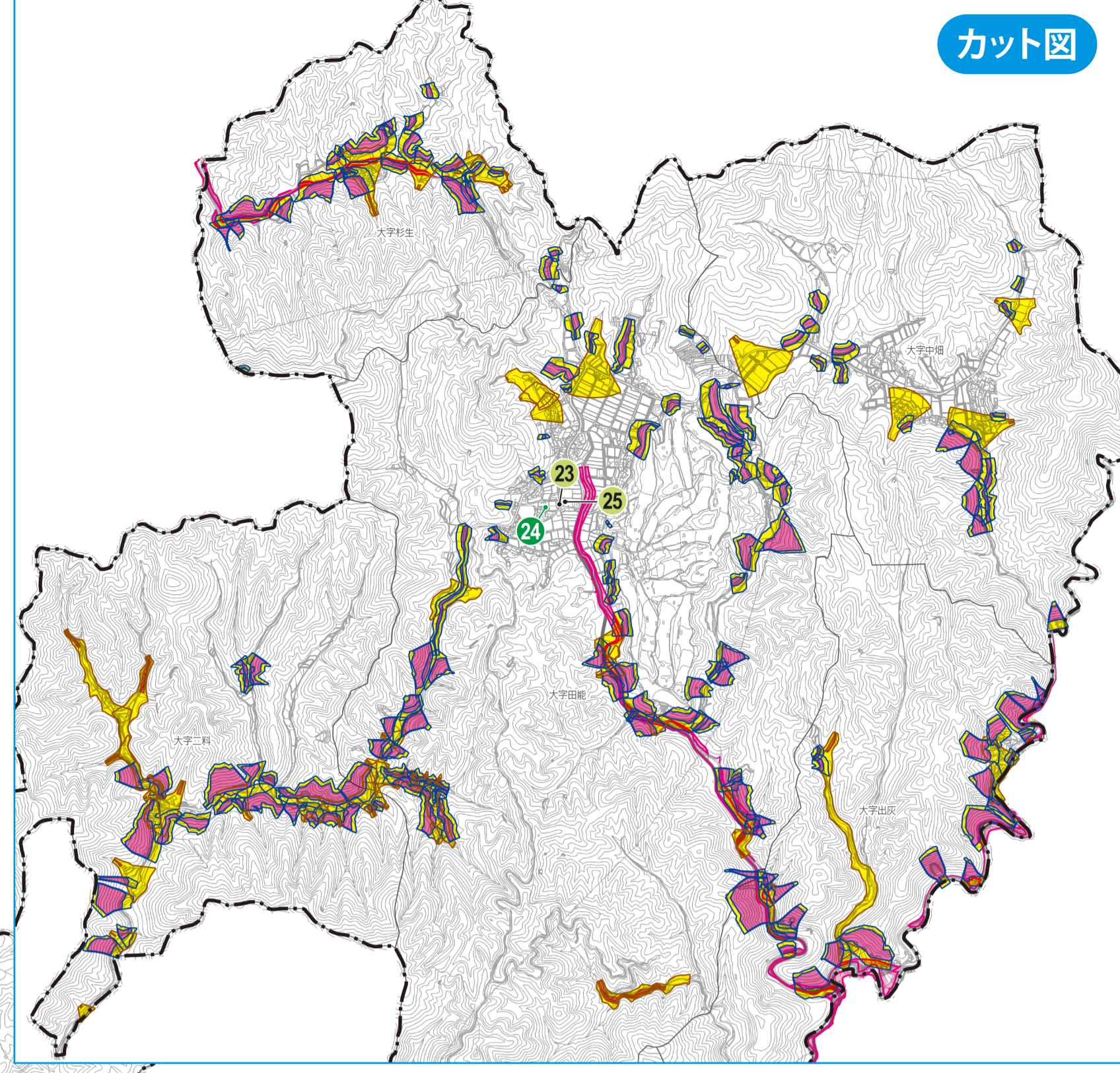
参考 ハザードマップの条件(芥川流域)

洪水浸水想定区域 (想定最大規模降雨)

- 24時間総雨量.....1,070mm
- 1時間最大雨量.....119mm

土砂災害(特別)警戒区域 令和8年3月時点

※このハザードマップに示した浸水想定区域や土砂災害警戒区域等は、ある条件下での被害想定です。状況によっては、これ以上の被害となる場合がありますので注意が必要です。



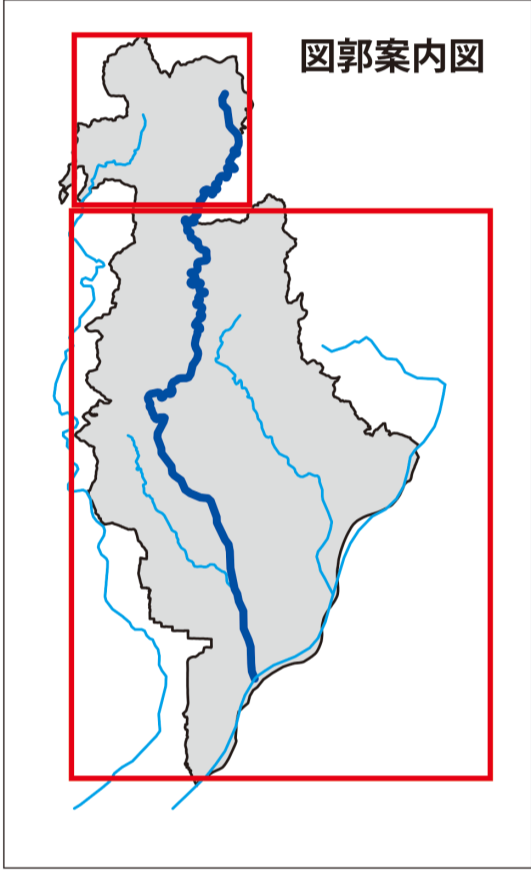
このマップでは、10円玉を使って、おおよその距離や歩行時間を確認できます。

直径23.5mm

歩行速度の目安

一般の方	東日本大震災の平均避難速度では	身体障がい者、高齢者等
おおよそ 9分	おおよそ 15分	おおよそ 18分
毎秒1.0m	毎秒0.62m	毎秒0.5m

地図では 541m



凡例

施設等

- 緊急避難場所
- 避難所兼緊急避難場所
- 河川警報装置
- アンダーパス
- 鉄道
- 高速道路
- 緊急交通路

浸水深(外水はん濫)

- 5.0~10.0m未満
- 3.0~5.0m未満
- 0.5~3.0m未満
- 0.5m未満

土砂災害警戒区域

- 急傾斜地
- 土石流
- 地すべり

土砂災害特別警戒区域

- 急傾斜地
- 土石流

家屋倒壊等はん濫想定区域

はん濫流 家屋の倒壊・消失の危険性がある区域の目安を示したもので、早期立ち退き避難が必要な区域です。

河岸侵食 川の流れにより河岸が削られる現象のこと。

はん濫流 堤防が壊れ、河川から流れ込む水の力により、激しい流れが起きる現象のこと。

防災関連施設

水位観測所

- 東山川塚臨地先
- 西之川原橋
- 高浜
- 芥川橋
- 榎尾川橋
- 天堂橋
- 芥川
- 枚方

河川監視カメラ

- 大森橋
- 榎尾川上流
- 弥生橋
- 西之川原橋
- 高浜水位観測所
- 山崎出張所
- 芥川橋
- 榎尾川橋
- 鶴殿
- 天堂橋
- 高浜出張所
- 芥川合流部

避難場所一覧(芥川)

当初開設する避難場所の中から、自宅や職場の近隣にある避難場所を確認しておきましょう。詳細は冊子の21~24ページを参照してください。

番号	緊急避難場所	番号	避難所兼緊急避難場所
3	芥川高等学校	1	赤大路コミュニティセンター
6	阿武野高等学校	2	赤大路小学校
23	榎田支所	7	芥川小学校
39	総合市民交流センター(クロスA)高槻	5	阿武野コミュニティセンター
41	郡家老人福祉センター	8	阿武野小学校
83	富田老人福祉センター	15	今城塚公民館
109	原公民館	16	榎手公民館
113	三島高等学校	17	榎手小学校
119	山手老人福祉センター	21	奥坂コミュニティセンター
120	阿武野認定こども園	22	奥坂小学校
25	榎田幼稚園	35	北清水コミュニティセンター
37	北清水幼稚園	40	郡家小学校
45	五領認定こども園	56	清水コミュニティセンター
46	金光大阪中学校・高等学校	67	清水小学校
58	清水認定こども園	67	第二中学校
75	たかつき芥川認定こども園	69	第四中学校
76	高槻北高等学校	71	第九中学校
121	五百住幼稚園	93	富田公民館
		92	富田小学校
		94	南平台小学校
		100	如是公民館
		101	如是小学校
		102	如是中学校
		108	真上公民館
		120	五百住小学校
		9	阿武野中学校
		11	阿武山公民館
		12	阿武山小学校
		13	阿武山中学校
		14	安岡寺小学校
		24	榎田小学校
		31	上牧小学校
		36	北清水小学校
		38	北日吉台小学校
		42	五領公民館
		43	五領小学校
		44	五領中学校
		52	芝谷中学校
		72	第八中学校
		95	西阿武野コミュニティセンター
		104	土室小学校
		106	日吉台公民館
		107	日吉台小学校

「避難場所の開設・混雑状況」はこちらから確認できます。

観測所の水位はこちらから確認できます。

避難情報の発令とみなさんが取るべき行動

警戒レベル	状況	みなさんが取るべき行動	行動を促す情報
5	災害発生又は切迫	命の危険 直ちに安全確保!	緊急安全確保
4	災害のおそれ高い	危険な場所から 全員避難	避難指示
3	災害のおそれあり	危険な場所から 高齢者等は避難	高齢者等避難
2	気象状況悪化	自らの避難行動を確認	
1	今後気象状況悪化のおそれ	災害への心構えを高める	

参考 避難情報発令の目安

芥川(芥川)水位観測所

警戒水位	警戒レベル	避難情報(目安)	標準水位
はん濫発生	5	緊急安全確保	芥川
はん濫危険水位	4	避難指示	3.30m
避難判断水位	3	高齢者等避難	3.00m
はん濫注意水位		今後の水位情報に注意	2.75m

「国土交通省 川の防災情報」で観測所の水位や雨量、河川監視カメラの映像を確認しましょう。

川の防災情報 検索

