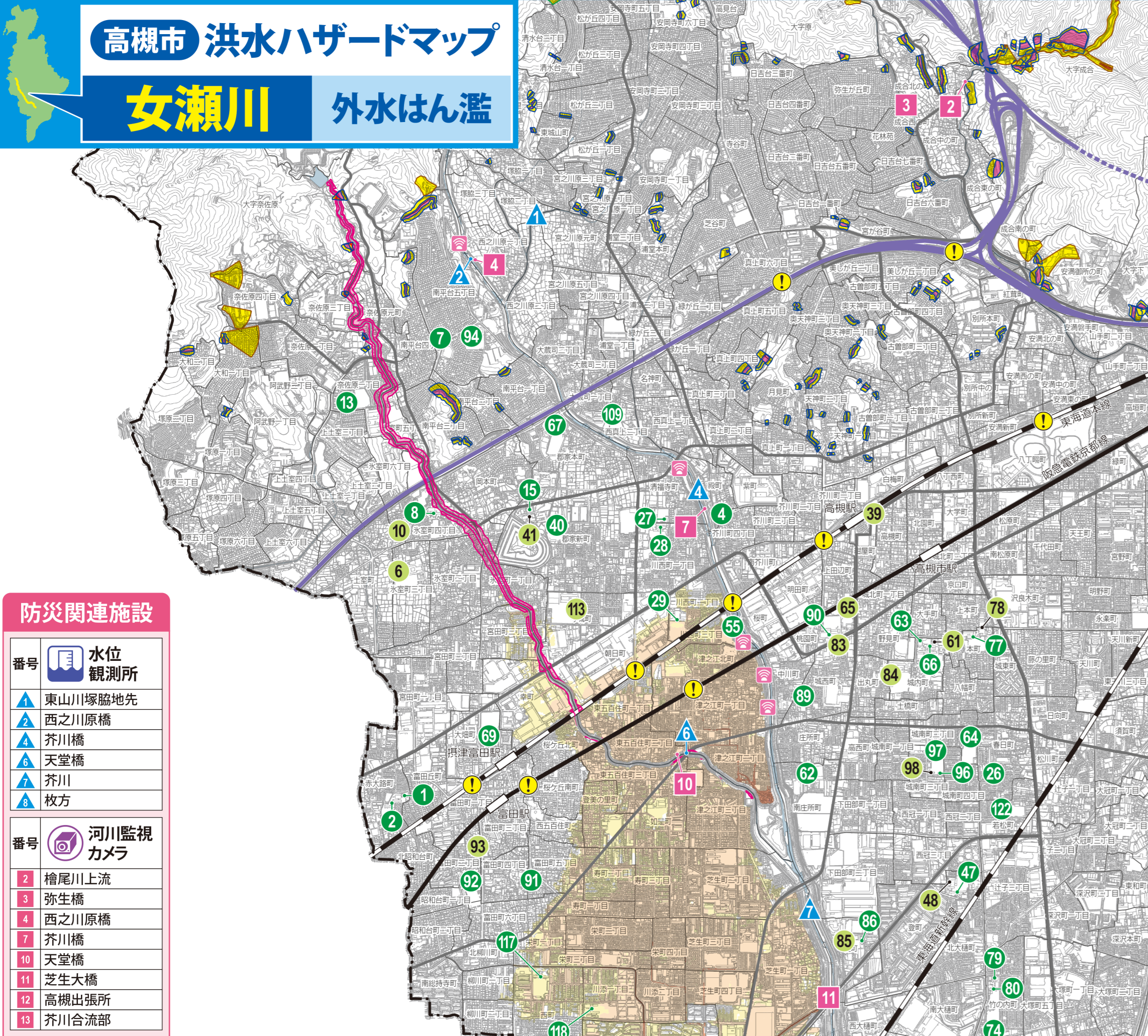


# 高槻市 洪水ハザードマップ

## 女瀬川 外水はん濫



### 防災関連施設

番号	水位観測所
▲	東山川塚脇地先
▲	西之川原橋
▲	芥川橋
▲	天堂橋
▲	芥川
▲	枚方
番号	河川監視カメラ
2	榎尾川上流
3	弥生橋
4	西之川原橋
7	芥川橋
10	天堂橋
11	芝生大橋
12	高槻出張所
13	芥川合流部

### 避難場所一覧(女瀬川)

当初開設する避難場所の中から、自宅や職場の近隣にある避難場所を確認しておきましょう。詳細は冊子の21～24ページを参照してください。

番号	緊急避難場所	番号	避難所兼緊急避難場所
6	阿武野高等学校	7	阿武野コミュニティセンター
10	阿武野認定こども園	8	阿武野小学校
41	郡家老人福祉センター	13	阿武山中学校
93	富田老人福祉センター	15	今城塚公民館
113	三島高等学校	27	川西コミュニティセンター
19	大冠高等学校	28	川西小学校
39	総合市民交流センター(ダブル高槻)	29	川西中学校
48	桜台認定こども園	40	郡家小学校
51	三箇牧認定こども園	55	清水池コミュニティセンター
61	障がい者福祉センター	62	庄所コミュニティセンター
65	総合センター	67	第二中学校
78	高槻幼稚園	69	第四中学校
83	地域福祉会館	71	第七中学校
84	槻の木高等学校	86	堤コミュニティセンター
85	堤運動広場	89	桃園コミュニティセンター
98	西大冠幼稚園	90	桃園小学校
		91	富田公民館
		92	富田小学校
		94	南平台小学校
		117	柳川小学校
		110	柳川中学校
		1	赤大路コミュニティセンター
		2	赤大路小学校
		4	芥川コミュニティセンター
		26	春日ふれあい文化センター
		47	桜台小学校
		49	三箇牧公民館
		50	三箇牧小学校
		63	城内公民館
		64	城南中学校
		66	第一中学校
		74	第十中学校
		77	高槻小学校
		79	竹の内コミュニティセンター
		80	竹の内小学校
		96	西大冠コミュニティセンター
		97	西大冠小学校
		103	柱本小学校
		109	真上小学校
		122	若松小学校



### 女瀬川がはん濫した時の自宅のリスク

浸水のリスクはありますか？

- なし
- 0.5m未満
- 0.5～3.0m未満
- 3.0m以上

家屋倒壊等はん濫想定区域に入っていますか？

- 入っていない
- はん濫流の区域内
- 河岸侵食の区域内

土砂災害のリスクはありますか？

- なし
- 土砂災害警戒区域内
- 土砂災害特別警戒区域内

どこに避難しますか？

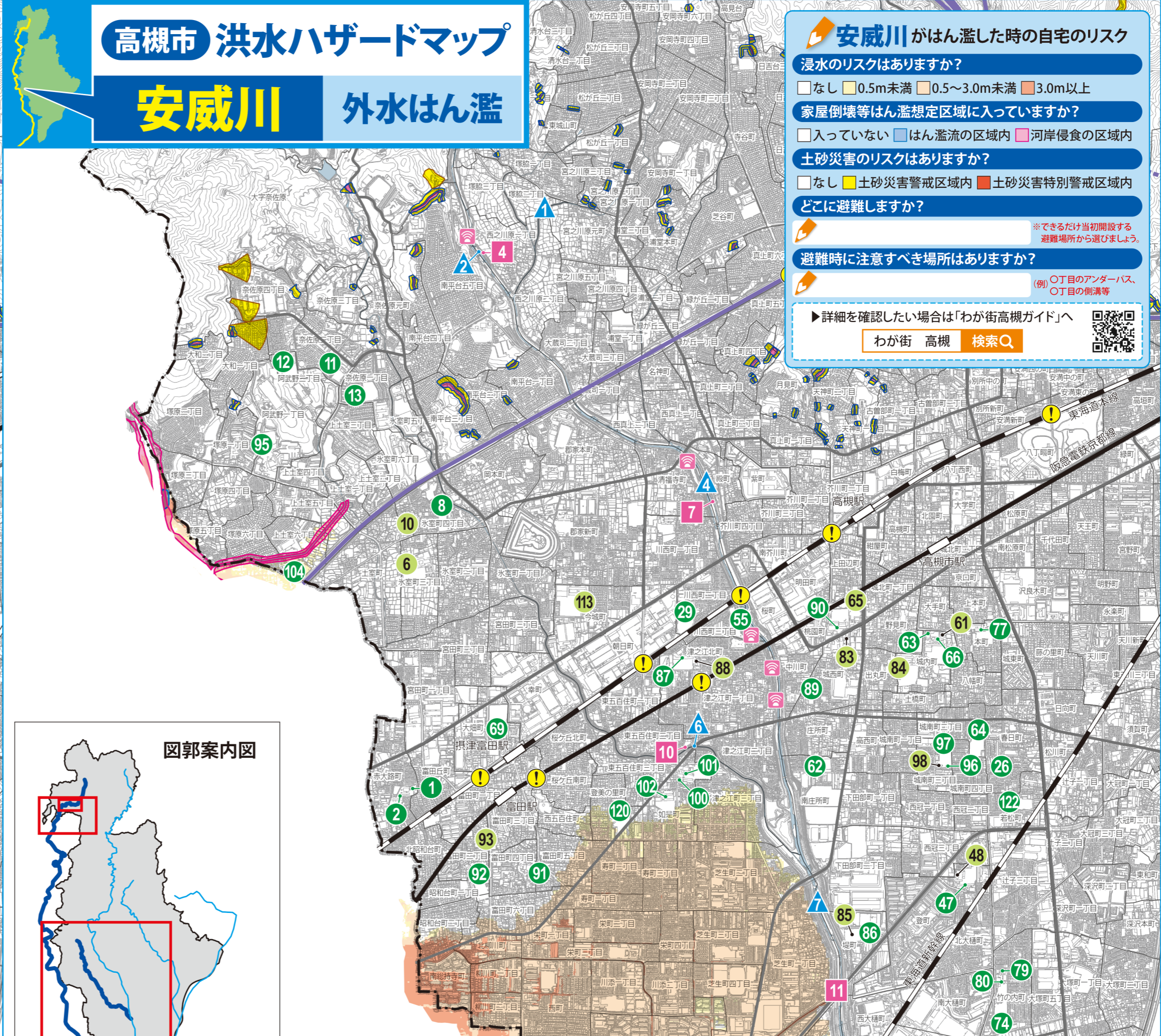
避難時に注意すべき場所がありますか？

▶詳細を確認したい場合は「わが街高槻ガイド」へ

わが街 高槻 検索Q

# 高槻市 洪水ハザードマップ

## 安威川 外水はん濫



### 安威川がはん濫した時の自宅のリスク

浸水のリスクはありますか？

- なし
- 0.5m未満
- 0.5～3.0m未満
- 3.0m以上

家屋倒壊等はん濫想定区域に入っていますか？

- 入っていない
- はん濫流の区域内
- 河岸侵食の区域内

土砂災害のリスクはありますか？

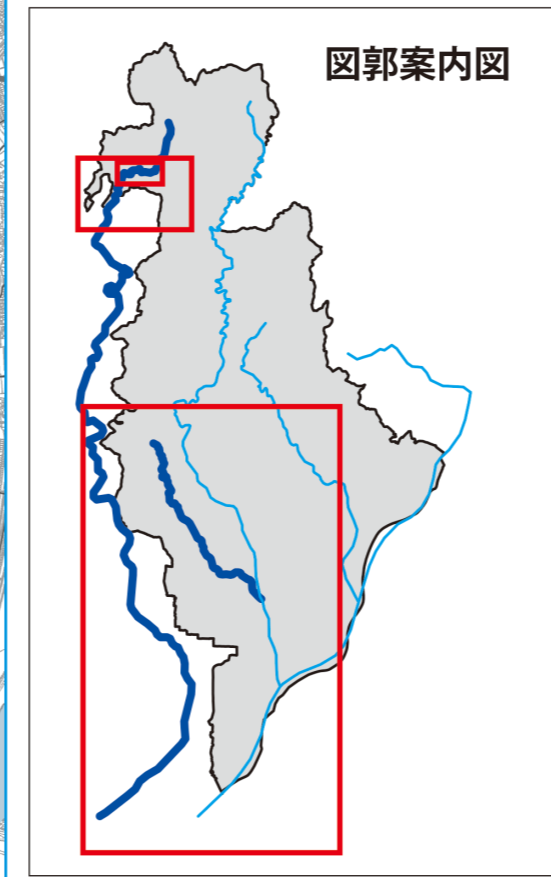
- なし
- 土砂災害警戒区域内
- 土砂災害特別警戒区域内

どこに避難しますか？

避難時に注意すべき場所がありますか？

▶詳細を確認したい場合は「わが街高槻ガイド」へ

わが街 高槻 検索Q



### 避難場所一覧(安威川)

当初開設する避難場所の中から、自宅や職場の近隣にある避難場所を確認しておきましょう。詳細は冊子の21～24ページを参照してください。

番号	緊急避難場所	番号	避難所兼緊急避難場所
10	阿武野認定こども園	8	阿武野小学校
93	富田老人福祉センター	13	阿武山中学校
6	阿武野高等学校	74	第十中学校
19	大冠高等学校	86	堤コミュニティセンター
48	桜台認定こども園	91	富田公民館
61	障がい者福祉センター	92	富田小学校
65	総合センター	95	西阿武野コミュニティセンター
83	地域福祉会館	100	如是公民館
84	槻の木高等学校	101	如是小学校
85	堤運動広場	102	如是中学校
88	津之江幼稚園	104	土室小学校
98	西大冠幼稚園	120	五百住小学校
113	三島高等学校	1	赤大路コミュニティセンター
		2	赤大路小学校
		11	阿武山公民館
		12	阿武山小学校
		26	春日ふれあい文化センター
		28	川西中学校
		47	桜台小学校
		55	清水池コミュニティセンター
		62	庄所コミュニティセンター
		63	城内公民館
		64	城南中学校
		66	第一中学校
		68	第四中学校
		77	高槻小学校
		79	竹の内コミュニティセンター
		80	竹の内小学校
		87	津之江小学校
		89	桃園コミュニティセンター
		90	桃園小学校
		96	西大冠コミュニティセンター
		97	西大冠小学校
		122	若松小学校



### カット図

浸水深(外水はん濫)



### 参考 ハザードマップの条件(女瀬川・安威川流域)

洪水浸水想定区域(想定最大規模降雨)	女瀬川	安威川(神崎川含む)
24時間総雨量	1,070mm	776mm
1時間最大雨量	119mm	189mm
土砂災害(特別)警戒区域	令和8年3月時点	

### 避難情報の発令とみなさんが取るべき行動

警戒レベル	状況	みなさんが取るべき行動	行動を促す情報
5	災害発生又は切迫	命の危険直ちに安全確保!	緊急安全確保
4	災害のおそれ高い	危険な場所から全員避難	避難指示
3	災害のおそれあり	危険な場所から高齢者等は避難	高齢者等避難
2	気象状況悪化	自らの避難行動を確認	
1	今後気象状況悪化のおそれ	災害への心構えを高める	

### 観測所の水位はこちらから確認

女瀬川 安威川

観測所の水位はこちらから確認

### 参考 避難情報発令の目安

警戒水位	警戒レベル	避難情報(目安)	標準水位
はん濫発生	5	緊急安全確保	3.05m
はん濫危険水位	4	避難指示	4.55m
避難判断水位	3	高齢者等避難	1.60m
はん濫注意水位		今後の水位情報に注意	1.50m

「国土交通省 川の防災情報」で観測所の水位や雨量、河川監視カメラの映像を確認しましょう。

川の防災情報 検索Q

### 凡例

### 施設等

- 0 緊急避難場所
- 0 避難所兼緊急避難場所
- 河川警報装置
- アンダーパス
- 鉄道
- 高速道路
- 緊急交通路

### 浸水深(外水はん濫)

- 3.0m以上
- 0.5～3.0m未満
- 0.5m未満

土砂災害警戒区域	土砂災害特別警戒区域
急傾斜地	急傾斜地
土石流	土石流
地すべり	

### 家屋倒壊等はん濫想定区域

はん濫流 河岸侵食

家屋の倒壊・流失の危険性がある区域の目安を示したもので、早期立ち退き避難が必要な区域です。

堤防が壊れ、河川から流れ込む水の力により、激しい流れが起きる現象のこと。

川の流れにより河岸が削られる現象のこと。

