

高槻市 洪水ハザードマップ

淀川 外水はん濫

参考 ハザードマップの条件(淀川)

| | |
|------------------------|-------------------|
| 洪水浸水想定区域 (想定最大規模降雨) | 24時間総雨量……………360mm |
| 土砂災害(特別)警戒区域 | 令和8年3月時点 |

※このハザードマップに示した洪水想定区域や浸水想定区域は、想定最大規模降雨(はん濫流、河岸侵食)および土砂災害警戒区域等は、ある条件下での被害想定です。状況によっては、これ以上の被害となる場合がありますので注意が必要です。

このマップでは、10円玉を使って、おおよその距離や歩行時間を確認できます。



淀川 はん濫した時の自宅のリスク

浸水のリスクはありますか?
 なし 0.5m未満 0.5~3.0m未満 3.0~5.0m未満 5.0~10.0m未満

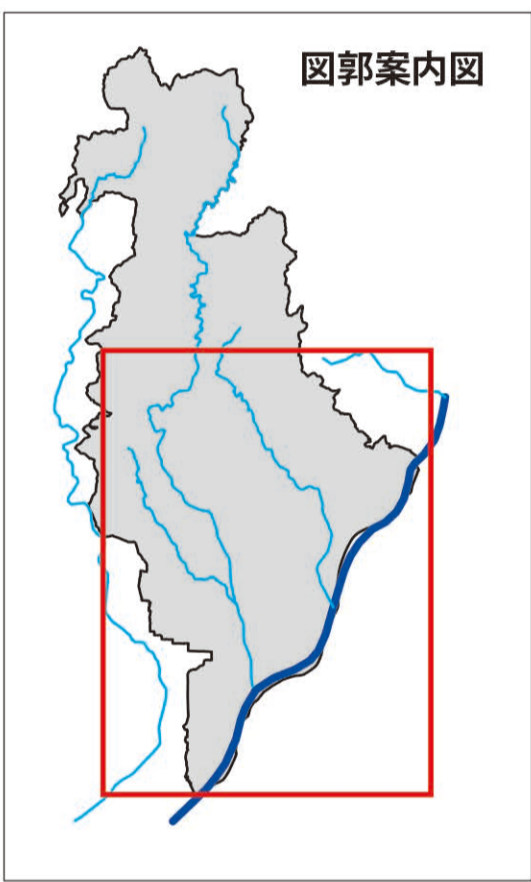
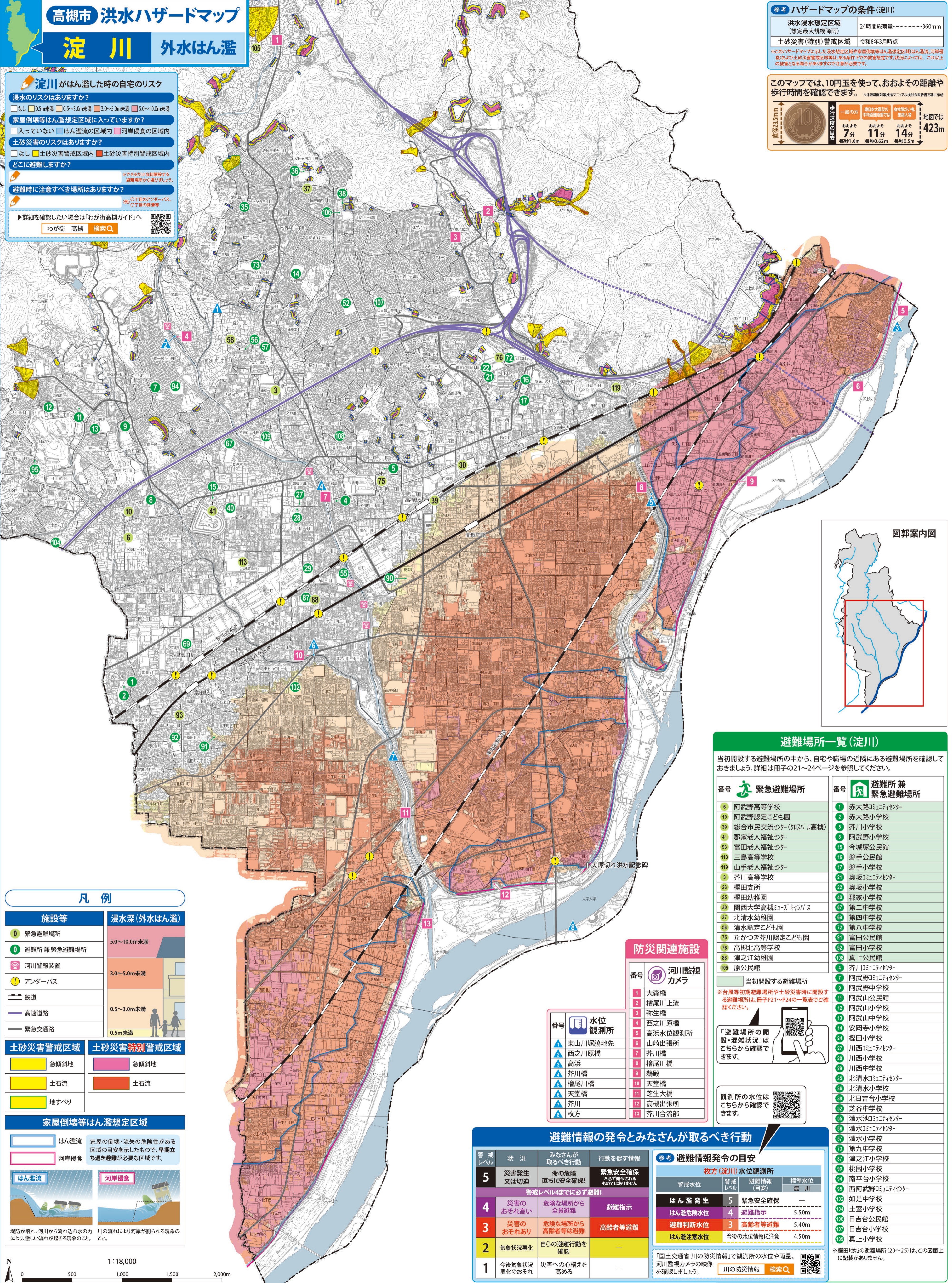
家屋倒壊等はん濫想定区域に入っていますか?
 入っていない はん濫流の区域内 河岸侵食の区域内

土砂災害のリスクはありますか?
 なし 土砂災害警戒区域内 土砂災害特別警戒区域内

どこに避難しますか?
 ※できるだけ当初開設する避難場所から逃げましょう。

避難時に注意すべき場所はありますか?
 (例) ①目のアンダーパス、②目の側溝等

▶詳細を確認したい場合は「わが街高槻ガイド」へ
 わが街 高槻 検索Q



避難場所一覧(淀川)

当初開設する避難場所の中から、自宅や職場の近隣にある避難場所を確認しておきましょう。詳細は冊子の21~24ページを参照してください。

| 番号 | 緊急避難場所 | 番号 | 避難所兼緊急避難場所 |
|-----|---------------------|-----|----------------|
| 6 | 阿武野高等学校 | 1 | 赤大路コミュニティセンター |
| 10 | 阿武野認定こども園 | 2 | 赤大路小学校 |
| 39 | 総合市民交流センター(クロスA 高槻) | 5 | 芥川小学校 |
| 41 | 郡家老人福祉センター | 6 | 阿武野小学校 |
| 93 | 富田老人福祉センター | 15 | 今城塚公民館 |
| 119 | 三島高等学校 | 16 | 磐手公民館 |
| 119 | 山手老人福祉センター | 17 | 磐手小学校 |
| 3 | 芥川高等学校 | 21 | 奥坂コミュニティセンター |
| 23 | 榎田支所 | 22 | 奥坂小学校 |
| 25 | 榎田幼稚園 | 40 | 郡家小学校 |
| 30 | 関西大学高槻ミュージアムキャンパス | 47 | 第二中学校 |
| 37 | 北清水幼稚園 | 69 | 第四中学校 |
| 58 | 清水認定こども園 | 71 | 第八中学校 |
| 75 | たかつき芥川認定こども園 | 91 | 富田公民館 |
| 76 | 高槻北高等学校 | 92 | 富田小学校 |
| 88 | 津之江幼稚園 | 108 | 真上公民館 |
| 105 | 原公民館 | 4 | 芥川コミュニティセンター |
| | | 7 | 阿武野コミュニティセンター |
| | | 9 | 阿武野中学校 |
| | | 11 | 阿武山公民館 |
| | | 13 | 阿武山小学校 |
| | | 14 | 安岡寺小学校 |
| | | 24 | 榎田小学校 |
| | | 27 | 川西コミュニティセンター |
| | | 28 | 川西小学校 |
| | | 29 | 川西中学校 |
| | | 35 | 北清水コミュニティセンター |
| | | 36 | 北清水小学校 |
| | | 38 | 北日吉台小学校 |
| | | 62 | 芝谷中学校 |
| | | 65 | 清水池コミュニティセンター |
| | | 66 | 清水コミュニティセンター |
| | | 67 | 清水小学校 |
| | | 73 | 第九中学校 |
| | | 87 | 津之江小学校 |
| | | 90 | 桃園小学校 |
| | | 94 | 南平台小学校 |
| | | 95 | 西阿武野コミュニティセンター |
| | | 102 | 如是中学校 |
| | | 104 | 土室小学校 |
| | | 106 | 日吉台公民館 |
| | | 107 | 日吉台小学校 |
| | | 109 | 真上小学校 |

防災関連施設

河川監視カメラ

| | | |
|----|----|---------|
| 番号 | 1 | 大森橋 |
| | 2 | 榎尾川上流 |
| | 3 | 弥生橋 |
| | 4 | 西之川原橋 |
| | 5 | 高浜水位観測所 |
| | 6 | 山崎出張所 |
| | 7 | 芥川橋 |
| | 8 | 榎尾川橋 |
| | 9 | 鶴殿 |
| | 10 | 天堂橋 |
| | 11 | 芝生大橋 |
| | 12 | 高槻出張所 |
| | 13 | 芥川合流部 |

水位観測所

| | | |
|----|---|--------|
| 番号 | ▲ | 東山川塚地先 |
| | ▲ | 西之川原橋 |
| | ▲ | 高浜 |
| | ▲ | 芥川橋 |
| | ▲ | 榎尾川橋 |
| | ▲ | 天堂橋 |
| | ▲ | 芥川 |
| | ▲ | 枚方 |

避難情報の発令とみなさんが取るべき行動

| 警戒レベル | 状況 | みなさんが取るべき行動 | 行動を促す情報 |
|-------|--------------|----------------|---------|
| 5 | 災害発生又は切迫 | 命の危険直ちに安全確保! | 緊急安全確保 |
| 4 | 災害のおそれ高い | 危険な場所から全員避難 | 避難指示 |
| 3 | 災害のおそれあり | 危険な場所から高齢者等は避難 | 高齢者等避難 |
| 2 | 気象状況悪化 | 自らの避難行動を確認 | - |
| 1 | 今後気象状況悪化のおそれ | 災害への心構えを高める | - |

参考 避難情報発令の目安

| 警戒水位 | 警戒レベル | 避難情報(目安) | 標準水位 |
|---------|-------|------------|-------|
| はん濫発生 | 5 | 緊急安全確保 | - |
| はん濫危険水位 | 4 | 避難指示 | 5.50m |
| 避難判断水位 | 3 | 高齢者等避難 | 5.40m |
| はん濫注意水位 | - | 今後の水位情報に注意 | 4.50m |

凡例

| 施設等 | 浸水深(外水はん濫) |
|--------------|-------------|
| 0 緊急避難場所 | 5.0~10.0m未満 |
| 0 避難所兼緊急避難場所 | 3.0~5.0m未満 |
| 河川警報装置 | 0.5~3.0m未満 |
| アンダーパス | 0.5m未満 |
| 鉄道 | |
| 高速道路 | |
| 緊急交通路 | |

家屋倒壊等はん濫想定区域

