

高槻市 洪水ハザードマップ

芥川 外水はん濫

カット図

芥川 はん濫した時の自宅のリスク

浸水のリスクはありますか？

家屋倒壊等はん濫想定区域に入っていますか？

土砂災害のリスクはありますか？

どこに避難しますか？

避難時に注意すべき場所はありますか？

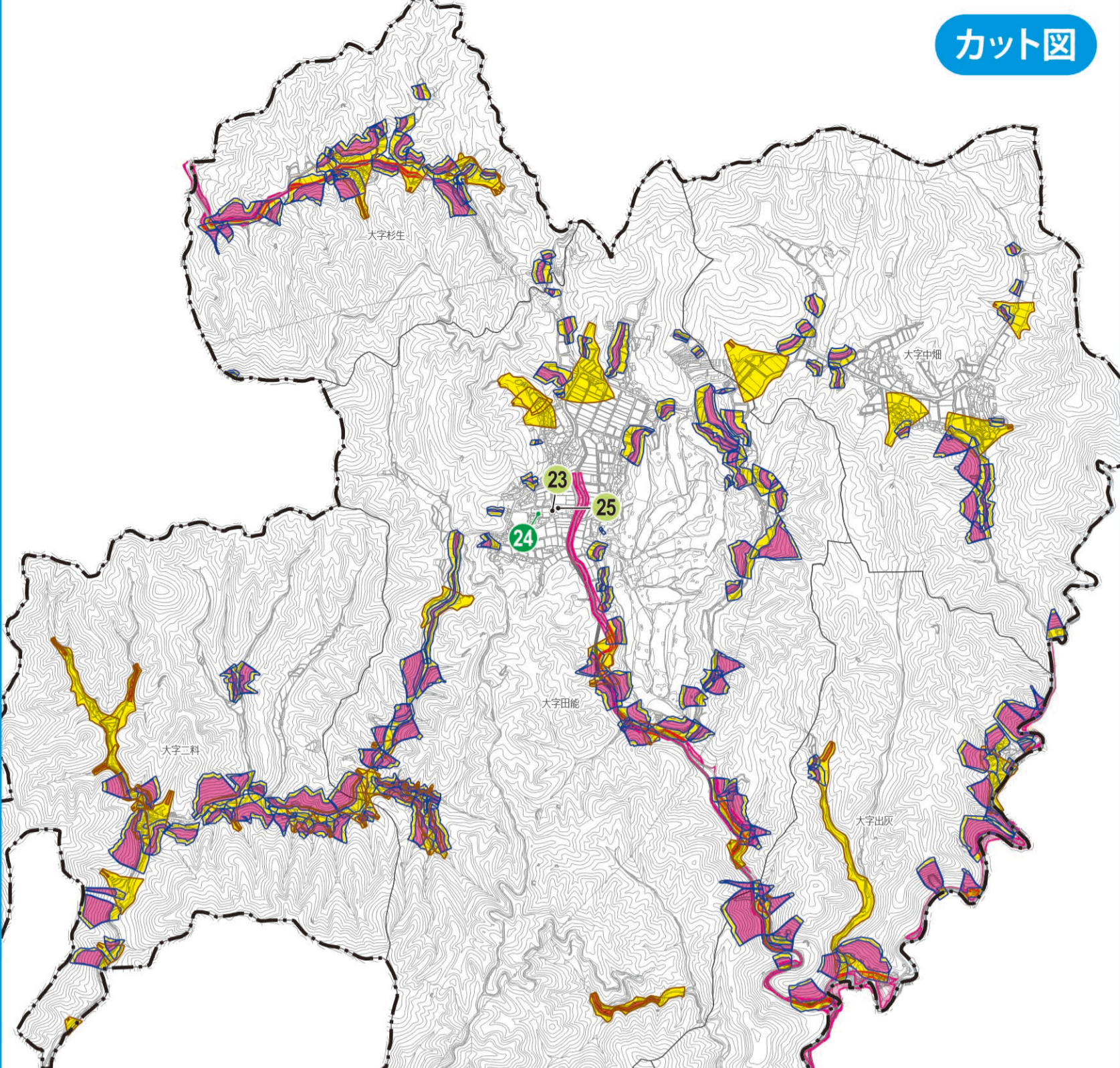
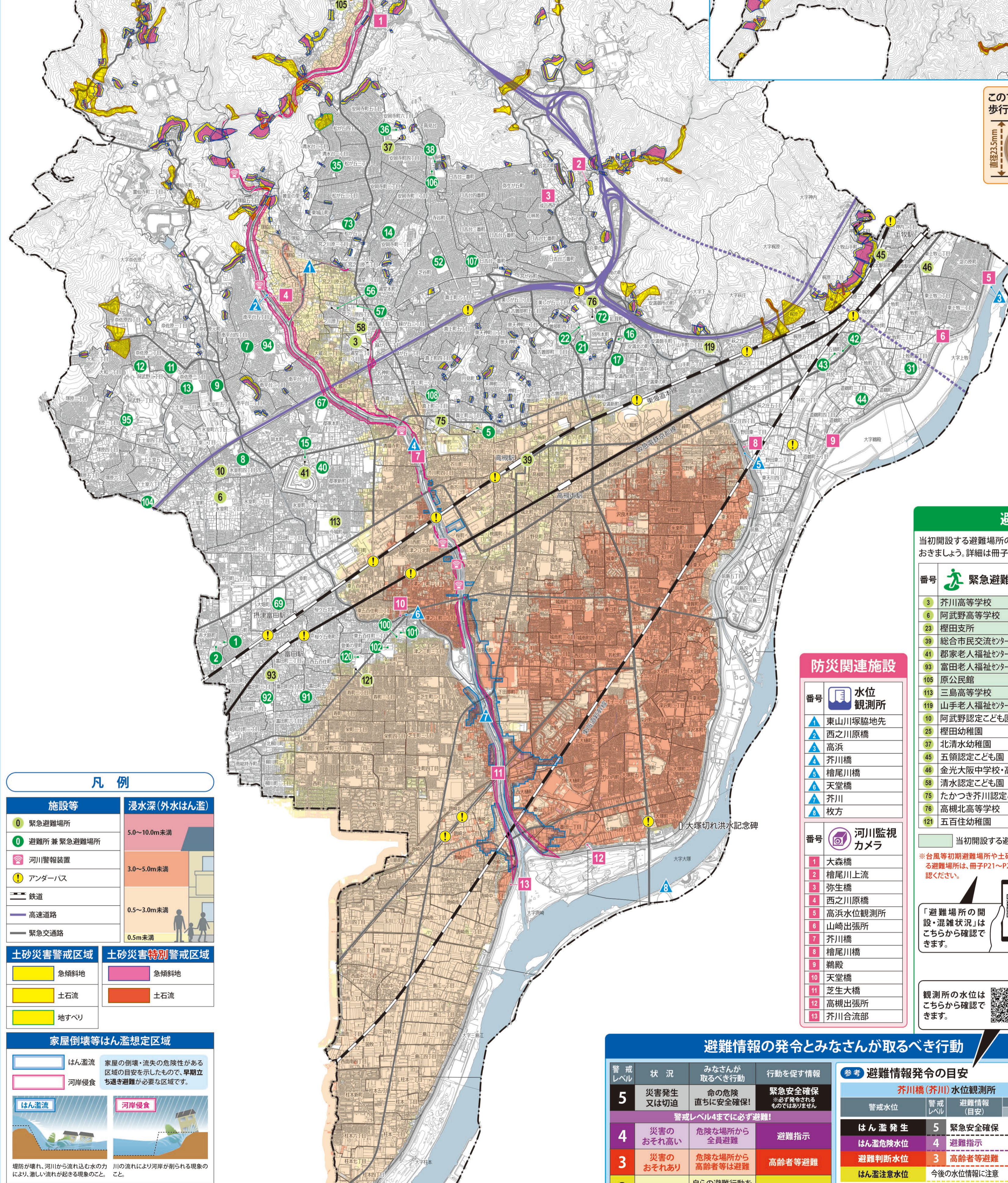
▶詳細を確認したい場合は「わが街高槻ガイド」へ

わが街 高槻 検索

参考 ハザードマップの条件(芥川流域)

洪水浸水想定区域 (想定最大規模降雨)	24時間総雨量.....1,070mm 1時間最大雨量.....119mm
土砂災害(特別)警戒区域	令和8年3月時点

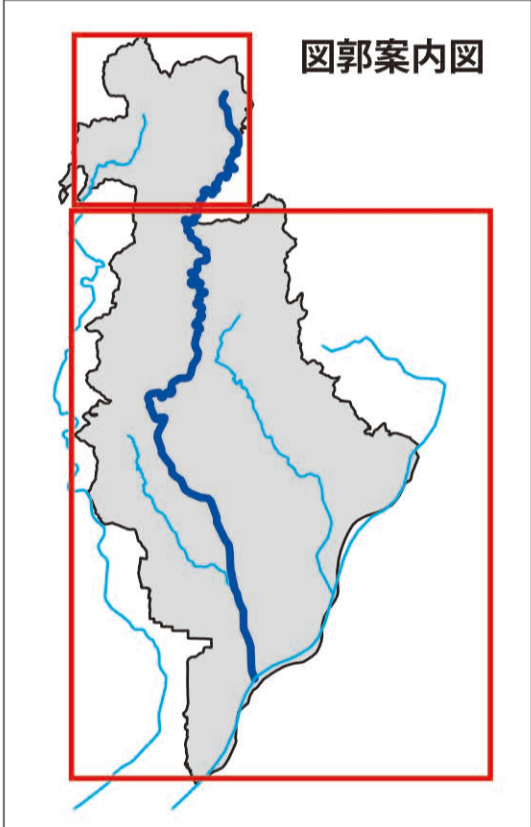
※このハザードマップに示した浸水想定区域や家屋倒壊等はん濫想定区域(はん濫流、河岸侵食)および土砂災害警戒区域等は、ある条件下での被害想定です。状況によっては、これ以上の被害となる場合がありますので注意が必要です。



このマップでは、10円玉を使って、おおよその距離や歩行時間を確認できます。

※津波避難対策推進マニュアル検討会報告書に基づいて作成

直径23.5mm	歩行速度の目安	一般の方	高齢者(歩行速度)	車椅子(歩行速度)	地図では
		おおよそ 9分	おおよそ 15分	おおよそ 18分	541m
		毎秒1.0m	毎秒0.62m	毎秒0.5m	



凡例

施設等	浸水深(外水はん濫)
緊急避難場所	5.0~10.0m未満
避難所兼緊急避難場所	3.0~5.0m未満
河川警報装置	0.5~3.0m未満
アンダーパス	0.5m未満
鉄道	
高速道路	
緊急交通路	

土砂災害警戒区域	土砂災害特別警戒区域
急傾斜地	急傾斜地
土石流	土石流
地すべり	

家屋倒壊等はん濫想定区域

はん濫流 家屋の倒壊・流失の危険性がある区域の目安を示したもので、早期立ち退き避難が必要な区域です。

河岸侵食 川の流れにより河岸が削られる現象のこと。

はん濫流 堤防が壊れ、河川から流れ込む水の流れにより、激しい流れが起きる現象のこと。

防災関連施設

番号	施設名
1	大森橋
2	榎尾川上流
3	弥生橋
4	西之川原橋
5	高浜水位観測所
6	山崎出張所
7	芥川橋
8	榎尾川橋
9	鞠殿
10	天堂橋
11	芝生大橋
12	高槻出張所
13	芥川合流部

避難場所一覧(芥川)

当初開設する避難場所の中から、自宅や職場の近隣にある避難場所を確認しておきましょう。詳細は冊子の21~24ページを参照してください。

番号	緊急避難場所	番号	避難所兼緊急避難場所
3	芥川高等学校	1	赤大路コミュニティセンター
6	阿武野高等学校	2	赤大路小学校
23	榎田支所	3	芥川小学校
39	総合市民交流センター(クロスバ)高槻	7	阿武野コミュニティセンター
41	郡家老人福祉センター	8	阿武野小学校
83	富田老人福祉センター	15	今城塚公民館
105	原公民館	16	榎手公民館
113	三島高等学校	17	榎手小学校
119	山手老人福祉センター	21	奥坂コミュニティセンター
120	阿武野認定こども園	22	奥坂小学校
25	榎田幼稚園	35	北清水コミュニティセンター
37	北清水幼稚園	40	郡家小学校
45	五領認定こども園	56	清水コミュニティセンター
46	金光大阪中学校・高等学校	67	清水小学校
58	清水認定こども園	67	第二中学校
75	たかつき芥川認定こども園	69	第四中学校
76	高槻北高等学校	71	第九中学校
121	五百住幼稚園	81	富田公民館
		82	富田小学校
		84	南平台小学校
		100	如是公民館
		101	如是小学校
		102	如是中学校
		108	真上公民館
		120	五百住小学校
		9	阿武野中学校
		11	阿武山公民館
		12	阿武山小学校
		13	阿武山中学校
		14	安岡寺小学校
		24	榎田小学校
		31	上牧小学校
		36	北清水小学校
		38	北日吉台小学校
		42	五領公民館
		43	五領小学校
		44	五領中学校
		52	芝谷中学校
		72	第八中学校
		85	西阿武野コミュニティセンター
		104	土室小学校
		106	日吉台公民館
		107	日吉台小学校

避難情報の発令とみなさんが取るべき行動

警戒レベル	状況	みなさんが取るべき行動	行動を促す情報
5	災害発生又は切迫	命の危険 直ちに安全確保!	緊急安全確保
4	災害のおそれ高い	危険な場所から 全員避難	避難指示
3	災害のおそれあり	危険な場所から 高齢者等は避難	高齢者等避難
2	気象状況悪化	自らの避難行動を確認	
1	今後気象状況悪化のおそれ	災害への心構えを高める	

参考 避難情報発令の目安

警戒水位	警戒レベル(目安)	標準水位(芥川)
はん濫発生	5 緊急安全確保	-
はん濫危険水位	4 避難指示	3.30m
避難判断水位	3 高齢者等避難	3.00m
はん濫注意水位	今後の水位情報に注意	2.75m

「国土交通省 川の防災情報」で観測所の水位や雨量、河川監視カメラの映像を確認しましょう。

川の防災情報 検索

