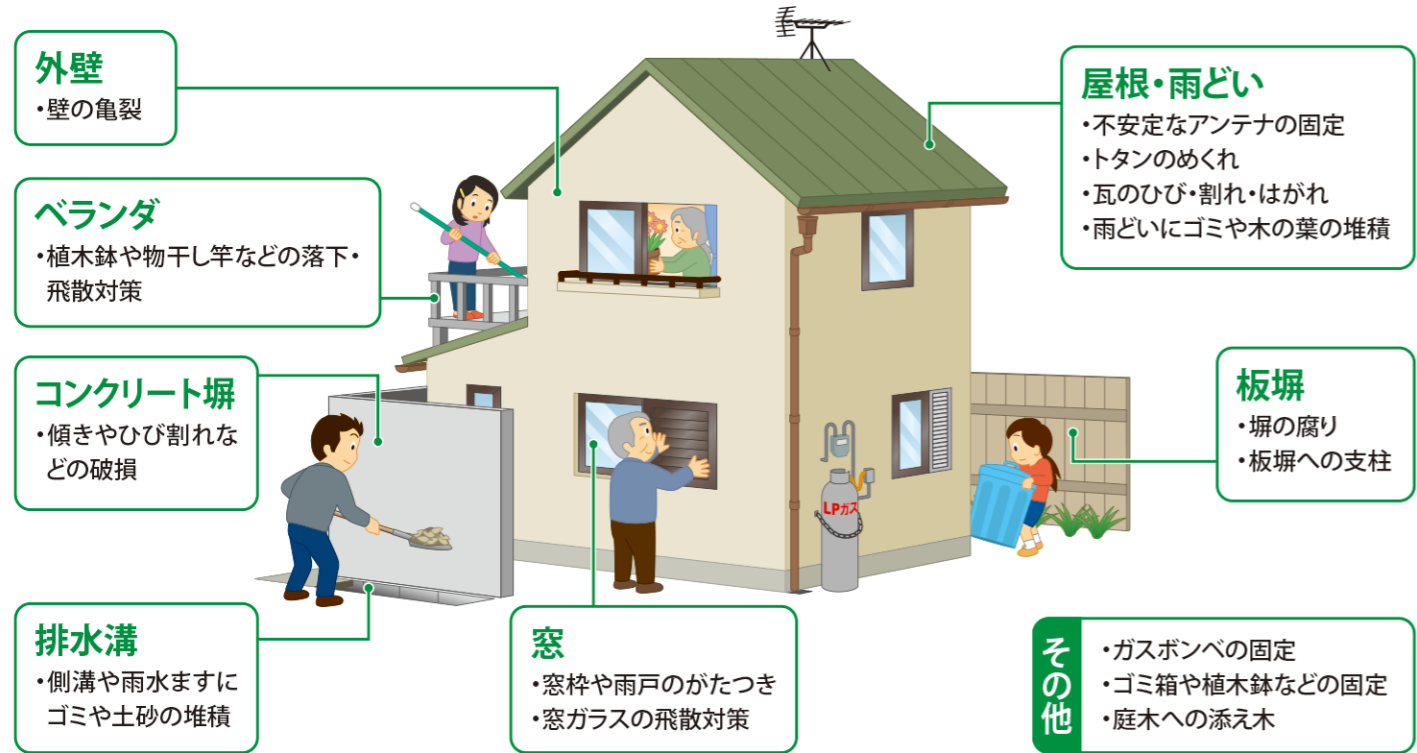


すい がい そな
水害に備える

か てい そな
家庭での備え

水害による建物の被害を抑えるため、下のイラストを参考に、日頃から建物やその周囲の点検・修理・補強を行っておきましょう。



ど
土のうステーション

市民のみなさんが自由に使える土のうの置き場が、「土のうステーション」です。土のうステーション1基に、10kgの土のうが約100袋入っています。浸水被害の防止など必要なときに、自分で土のうを運んでご利用ください。



※土のうは市でも配布しています。事前に必要な場合はご連絡ください(下水道川事業課072-674-7442)。

浅い浸水に効果的

家庭でできる簡易水防

浸水が浅い場合には、土のう(無い場合は水のう)を設置することで、水が建物へ浸入するのを防げます。植栽用プランターや石油用ポリタンク、長めの板(はしごやテーブルでも可)などを利用して、浸水を防ぐことができます。道路よりも建物が低い場合や、地下室がある場合などは、止水板を設置しておく、より効果的です。

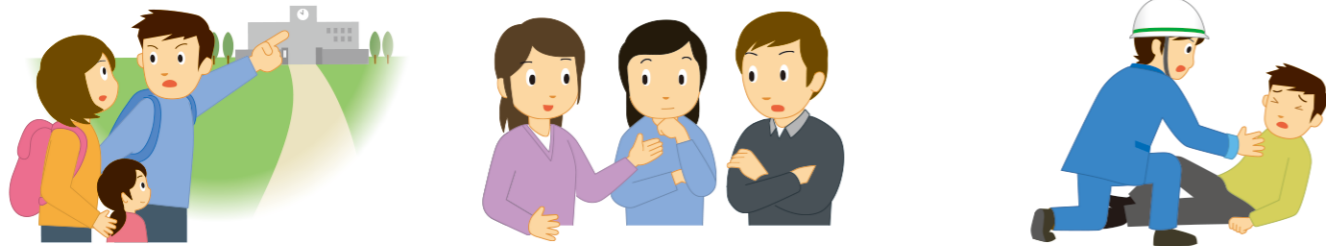
簡易水防工法例①
プランター + レジャーシート
土を入れたプランターをレジャーシートで巻き込んだものを使用し、浸水を防ぎます。

簡易水防工法例②
簡易水のう + 止水板
簡易水のうを作り、長めの板などと組み合わせて出入りに設置し、浸水を防ぎます。

簡易水のうの作り方 家庭で使用しているごみ袋(40リットル程度の容量)を二重にして、中に半分程度の水を入れて閉めます。

住民同士が協力して地域の防災力を高めよう

- 自助** 自分の身は自分で守る
- 共助** 自分たちのまちは自分たちで守る
- 公助** 市や府、国、防災関係機関が住民等を災害から守る



地域で実施される訓練等に積極的に参加しましょう

市内の各地域では、各々の地域特性や災害想定に応じた避難訓練などが実施されています。これらは、いざというときの避難行動・避難経路・避難場所を確認する良い機会となります。災害対応力向上をはじめ、地域住民同士の顔の見える関係を築くためにも、ご家族やご近所の方と連れ立って積極的に参加しましょう。



避難訓練に参加する地域住民

局地的大雨(ゲリラ豪雨)から身を守るために

近年、急激に発達した積乱雲もたらす局地的な大雨(ゲリラ豪雨)による災害が発生しています。このような災害は、雨による災害への警戒・注意を促す大雨警報・注意報が発表されないときでも起こることがありますので、川の中や川の近くにいるときは注意が必要です。

このような場所では、**天気の変化に注意し、危険を感じたらすぐに身の安全を図ってください。**



ひ じょうもち だし ひん じょう び
非常持出品の常備

非常持出品とは、避難する際にすぐ持ち出せるよう、日頃から準備しておくべき必要最低限の備えです。リュックサックなどにまとめて(重さ10~15kgまで)、非常時でも取り出しやすく被害を受けにくい場所に保管しておきましょう。また、この他に3日以上(7日分が望ましい)の水と食料を、非常備蓄として準備しておくことも大切です。

食料

- 飲料水
- 非常食
(缶詰、乾パン、レトルト食品など)
- 携帯食
(チョコレート、キャンディーなど)
- ミルク(粉または液体)と哺乳瓶
- _____
- _____
- _____
- _____



救急・安全対策

- 常備薬(胃腸薬、かぜ薬など)
- 包帯、ガーゼ、ばんそうこう
- 傷薬、消毒薬
- 持病のある方の薬
- ヘルメット、防災ずきん
- ホイッスル
- アルコール消毒液、除菌シート
- 体温計
- 母子手帳
- _____



貴重品

- 現金(小銭)
- 預貯金通帳、印鑑
- クレジットカード類
- マイナンバーカード
- 免許証など
(本人確認書類)
- _____
- _____
- _____
- _____



衣類など

- 衣類(厚手の物と薄い物)
- 下着類
- タオル、毛布
- 手袋、軍手
- 寝袋
- 雨具
- 上履き、スリッパ
- _____
- _____
- _____



日用品など

- 高槻市水害・土砂災害ハザードマップ(本冊子)
- ポリ袋(ビニール袋)
- 新聞紙
- ろうそく、ライター
- ナイフ、缶切り
- ティッシュペーパー
- ウエットティッシュ
- 懐中電灯(予備電池)
- 携帯ラジオ(予備電池)
- 携帯電話(充電器・バッテリー)
- 洗面用具
- マスク
- 使い捨てカイロ
- 紙おむつ
- 生理用品
- メガネ(老眼鏡)、コンタクト用品
- _____
- _____
- _____
- _____



備蓄 ▶ 消費 ▶ 補充 を繰り返す

「ローリングストック」を心がけましょう

備蓄食料・飲料水などの保存期限が切れる前に消費し、その分だけ新たに補充して常に一定量のストックがある状態を保つことを「ローリングストック」といいます。定期的に古い備蓄品から消費することで無駄を出さず、また、いざというときに期限切れで使えなくなることを防ぎます。



ハザードマップはこのポケットに
差し込んで保管してください



▼▼ このポケットに入っています ▼▼

高槻市 水害・土砂災害ハザードマップ

- ① 淀川 / 芥川
- ② 女瀬川・安威川 / 檜尾川・水無瀬川
- ③ 全河川重ね合わせ / 内水