

# 大麻のウソを見破って大切な自分を守ろう！

## 大麻とは？

大麻草の葉を乾燥させたもの(マリファナ)や樹脂を固めたものなどがあります。また、正体を隠すため、ハッパ、グラス、クサ、チョコなど別の名前で呼ばれることがあります。通常は、乾燥した葉等をきざみタバコのようにしてキセルやパイプ等を使用して煙を吸う方法で使います。食物に混ぜて飲んだり食べたりすることもあります。

## 大麻の例

大麻草



乾燥大麻



大麻樹脂



写真：厚生労働省提供

## 大麻Q&A

Q1：大麻はタバコより害が少ない？

A1：そのようなことはありません。大麻は記憶や学習能力の低下、幻覚などを引き起こします。乱用を続けると毎日ゴロゴロして何もやる気がしない状態や、人格障がい等を引き起こし、社会生活に適応できなくなります。

Q2：大麻には依存性がないって本当？

A2：他の薬物と同じように依存性があります。世界保健機構(WHO)は精神毒性、依存症がある有毒なものと評価しています。

Q3：他の人に迷惑をかけない？

A3：法律に違反するだけでなく、幻覚などによる暴力や事故を引き起こし、身近にいる大切な人たちも巻き込んでしまいます。

薬物乱用の誘い言葉は全部ウソです！  
断りにくいときは、その場から逃げましょう。  
逃げることも勇気です。

大麻は心身を破壊する違法な薬物です！

誤った情報や悪質なウソにだまされないようにしましょう！

高槻市保健所  
Takatsuki City Public Health Center

健康医療政策課  
高槻市城東町5番7号  
TEL:072-661-9330 FAX:072-661-1800  
<http://www.city.takatsuki.osaka.jp/kakuka/kenkouf/kenkouir/gyomuannai/yakuji/damezettai.html>



高槻市マスコット  
「はにたん」  
さかんに詳しい情報は  
こちらから

# No ドラッグ たかつき

## 薬物乱用のない街



覚せい剤、麻薬、大麻や危険ドラッグなどの薬物の乱用は、あなたの心と体をボロボロにするだけでなく、まわりにも多くの悪い影響をもたらします。

「ほんの1回くらい…」などの軽い気持ちはダメ！ゼッタイ！

一人ひとりが薬物乱用の本当の恐ろしさを理解し、薬物乱用を許さない社会をつくりましょう。

## 薬物乱用とは？

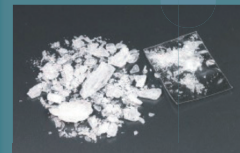
薬物乱用とは、社会のルールからはずれた方法や目的で薬物を使うことです。

遊びや快感などを求めるために使用した場合は、たとえ一回だけでも乱用にあたります。

## 乱用される主な薬物

乱用される薬物には、心や体の動きを鈍らせる作用や、逆に脳を刺激して興奮させる作用、実際にはない物が見えたり、ない音が聞こえたりする幻覚作用などを引き起こすものがあります。

### 覚せい剤



別名：エス、スピードなど

### 大麻



別名：ハッパ、グラスなど

### MDMA



別名：エクスタシーなど

### 危険ドラッグ



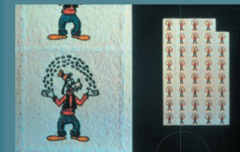
別名：アロマ、パスソルトなど

### コカイン



別名：コーク、クラックなど

### LSD



別名：アシッドなど

### 有機溶剤



別名：純トロなど

### 向精神薬



別名：赤玉、青玉など

写真：厚生労働省提供

乱用される薬物は、いずれもとても危険な薬物です！